

CBS cosmetics

DENK ⚡ BRUSH

MOTHERMO®

Серум для волос  
GF Re.vive Hair Serum



ПРОБУЖДЕНИЕ: НОВАЯ ЖИЗНЬ ВАШИХ ВОЛОС

Серум для волос от MOTHERMO®

**LABO+**  
**MOTHERMO®**

# ПРОБУЖДЕНИЕ: НОВАЯ ЖИЗНЬ ВАШИХ ВОЛОС

прочность • эластичность

седина

объем

неприятный запах

В состав серума входят Gloss factor и пептиды, функционально близкие миноксидилу  
**ИНТЕНСИВНЫЙ УХОД ЗА ВОЛОСАМИ И КОЖЕЙ ГОЛОВЫ**

Для повышения эффективности  
уходного средства рекомендуем  
использовать электрическую расческу!

Электрическая расческа  
**DENKI BRUSH MOTHERMO**

&

Серум для волос  
**GF Re.vive Hair Serum**

Использование электрической расчески  
**DENKI BRUSH** способствует проникновению  
активных компонентов состава вглубь эпителия,  
волосы становятся более прочными, эластичными,  
приобретают здоровый сияющий блеск.

**GF Re.vive Hair Serum**

Серум для волосистой части головы

100 мл



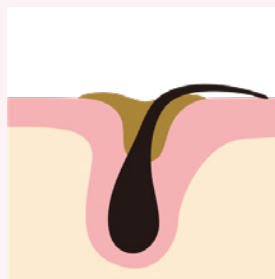


# ВОЛОСЫ И КОЖА ВОЛОСИСТОЙ ЧАСТИ ГОЛОВЫ

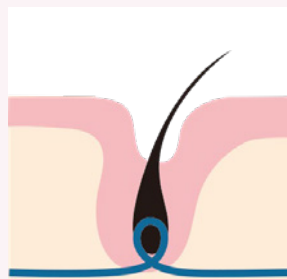
ЗДОРОВЬЕ И СОСТОЯНИЕ ВОЛОС НАПРЯМУЮ ЗАВИСЯТ ОТ ЗДОРОВЬЯ И СОСТОЯНИЯ КОЖИ ГОЛОВЫ

В отличие от других участков кожных покровов кожа волосистой части головы скрыта от наших глаз. Возможно именно по этой причине люди склонны уделять больше времени и внимания уходу за волосами, чем уходу за самой кожей, забывая, что именно кожа является той «питательной средой», от которой зависит рост, здоровье и красота волос. Кожный покров головы можно сравнить с почвой, от плодородия которой зависит урожай.

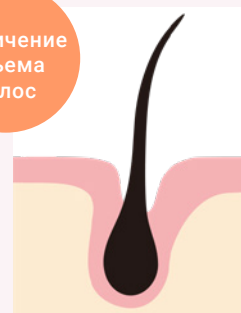
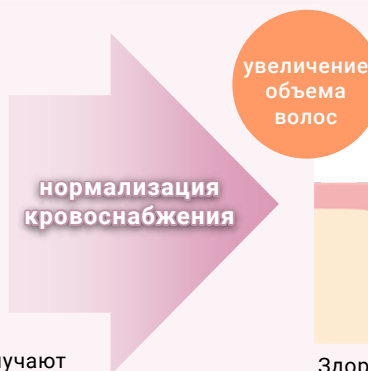
В коже волосистой части головы расположено огромное количество пор — микроотверстий, из которых выходят на поверхность стержень волоса и кожное сало (себум). Стержень волоса растет из корня, который находится в волосяном фолликуле, именно в фолликуле синтезируется основной структурный компонент волоса белок кератин. В нижней части фолликула расположен волосяной сосочек, в котором находятся кровеносные сосуды, поставляющие волосам питательные вещества и кислород. Выше сосочка расположена сальная железа, вырабатывающая кожное сало. Забитые себумом поры — одна из основных причин нарушения питания и нездорового вида волос.



Забитые себумом поры ведут к повышенной жирности и уменьшению объема волос



В результате ухудшения кровоснабжения волосы не получают достаточное количество питательных веществ и кислорода



Здоровая кожа

Выпадение волос, тонкие, ломкие, неэластичные и необъемные волосы... Исправить ситуацию может только правильный уход за кожей головы.

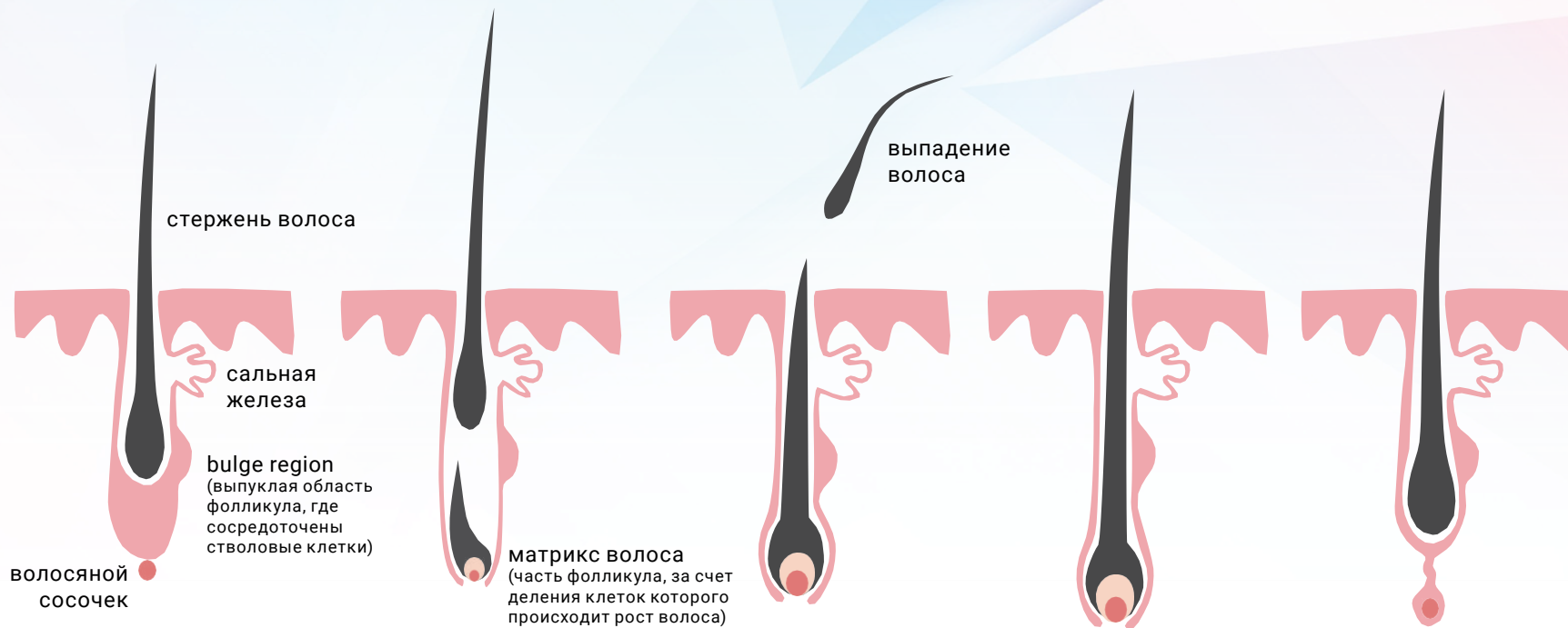
В теменной области головы нет крупных кровеносных сосудов, здесь находятся только мелкие сосуды, включая капилляры. Это основная причина, по которой при нарушении кровообращения и ухудшении снабжения волос питательными веществами и кислородом, в первую очередь, как правило, страдает именно теменная часть.

# Серум для волос от MOTHERMO®

## ЦИКЛ РОСТА ВОЛОС

На протяжении всей человеческой жизни каждый день повторяется цикл роста новых и выпадения старых волос.

ФАЗА АКТИВНОГО РОСТА → ФАЗА ОТДЫХА → ФАЗА ПОКОЯ



### ПЕРИОД ПОКОЯ

Телоген (3-4 месяца)

Волосяной сосочек и выпуклая область фолликула находятся на максимально близком расстоянии друг от друга. Волосяной сосочек атрофируется, кровоснабжение фолликула прекращается, волос выпадает.

### РАННЯЯ ФАЗА РОСТА

Клетки волосяного сосочка «просыпаются» и начинают синтезировать FGF-7 и прочие факторы роста, клетки волосяного матрикса непрерывно делятся, поставляя строительный материал для формирования корня волоса.

Анаген (2-6 лет)

Образовавшийся новый волос выталкивает старый и выходит из кожного покрова. Короткий срок анагена ведет к образованию незрелых тонких волосков, когда последние выпадают, волосяной покров становится прореженным и лишенным обычного объема.

### АКТИВНАЯ ФАЗА РОСТА

Волос растет и утолщается. Миноксидил и прочие пептиды способствуют улучшению кровообращения, благодаря поступающим питательным веществам и кислороду растущие волосы приобретают прочность и эластичность. После того, как волос достигает определенной длины, рост прекращается, начинается стадия отдыха.

### ФАЗА ОТДЫХА

Катаген (2 недели)

Переходная стадия от фазы роста к фазе покоя. Рост волоса останавливается, прекращается деление клеток фолликула, волосяной мешочек сморщивается, начинается атрофия волосяного сосочка.

# Серум для волос от MOTHERMO®

участвуют в регуляции цикла роста волос  
способствуют образованию прочных и эластичных волос  
стимулируют рост новых волосяных фолликулов

ФАКТОРЫ РОСТА

+

способствуют  
улучшению кровообращения

ПЕПТИДЫ,  
БЛИЗКИЕ К МИНОКСИДИЛУ

## РЕГУЛЯРНОЕ ПРИМЕНЕНИЕ СЕРУМА СПОСОБСТВУЕТ НОРМАЛИЗАЦИИ ЦИКЛА РОСТА ВОЛОС И, КАК СЛЕДСТВИЕ, ФОРМИРОВАНИЮ ЗДОРОВЫХ И КРАСИВЫХ ВОЛОС





# Серум для волос от MOTHERMO®

## ФАКТОРЫ РОСТА И ПЕПТИДЫ, ФУНКЦИОНАЛЬНО БЛИЗКИЕ К МИНОКСИДИЛУ КОМПЛЕКСНЫЙ ПОДХОД К УХОДУ ЗА КОЖЕЙ И ВОЛОСАМИ

### ТВ-KGF

Фактор роста, синтезируемый клетками волосяного сосочка. Оказывает стимулирующее воздействие на матрикс волоса (часть фолликула, за счет деления клеток которого происходит рост волос).

### ТВ-IGF1

Инсулиноподобный фактор роста. Продлевает стадию активного роста волос (анагена).

### Октапептид-2

Оказывает стимулирующее действие на выпуклую зону фолликула bulge region, где сосредоточены эпидермальные стволовые клетки, способствуя пролиферации и росту последних во время их миграции в нижнюю часть волосяного фолликула.

### Олигопептид-20

Синтетический пептид из 12 аминокислот. Функционально близок фактору роста IGF-1.

### Пидиоксидил

Пептид, функционально близкий миноксидилу. Обладает сосудорасширяющим действием, благодаря чему улучшается кровообращение, в волосяной сосочек поступает больше кислорода и питательных веществ.

### Сарixyl

Участвует в синтезе внеклеточного матрикса, способствуя тем самым прочному креплению волоса в луковице. Уменьшает микровоспаления вокруг волосяных луковиц. Подавляет фермент, ответственный за мужской тип облысения.

### Экстракт корня женьшеня

Способствует росту стволовых клеток и пролиферации клеток волосяного сосочка. Придает волосам прочность и эластичность.

### Экстракт сверции японской

Обладает противовоспалительным и сосудорасширяющим действием. Благодаря улучшению кровообращения в волосяные фолликулы поступает больше кислорода и питательных веществ. Способствует росту волос и восстановлению поврежденных волос.

### Дикалий глицирризинат

Вытяжка из корня солодки. Улучшает кровообращение, препятствует появлению перхоти, ингибирует выработку кожного сала.

### MelanoGray

Вещество, получаемое из цедры цитрусового гибрида. Восстанавливает меланоциты, способствует синтезу пигмента меланина. Используется в качестве эффективного средства против появления седины.

### Пантенол

Препятствует преждевременному выпадению волос и образованию перхоти. Уменьшает кожный зуд.

### HPP-320

Вещество, получаемое по особой технологии из плаценты чистокровных верховых лошадей (Хоккайдо). Восстанавливает липидный баланс кожи головы, обладает выраженным увлажняющим эффектом.

### 7 видов растительных экстрактов, способствующих поддержанию здоровья волос и кожи головы:

экстракт корня шелковицы белой, экстракт корня софоры желтоватой, экстракт корня дудника остролистного, экстракт листьев гинкго, экстракт корня ремании клейкой, экстракт листьев солодки, экстракт корня солодки.

### Полный состав:

вода, дипропиленгликоль, этанол, бутиленгликоль, пирролидинил диаминопиримидина оксид, олигопептиды-5, олигопептиды-16, октапептид-2, олигопептиды-20, ацетил тетрапептид-3, экстракт цветов клевера лугового, экстракт цедры мандарина, ацетил тирозин, глюконолактон, экстракт корня женьшеня, экстракт сверции японской, дикалия глицирризинат, пантенол, инозитол, экстракт плаценты, экстракт корня шелковицы белой, экстракт корня софоры желтоватой, экстракт корня дудника остролистного, экстракт листьев гинкго, экстракт корня ремании клейкой, экстракт листьев солодки, экстракт корня солодки, таннин хурмы, дилаураמידоглютамид лизин натрия, ментол, гидрокарбонат натрия, карбонат натрия, декстран, пентилен гликоль, 1, 2-гександиол, каприлилгликоль.



# Серум для волос от MOTHERMO®

## Серум для волос GF Re.vive Hair Serum. Основные компоненты состава

**ТВ-КGF** (наименование на товарной упаковке: олигопептид-5)

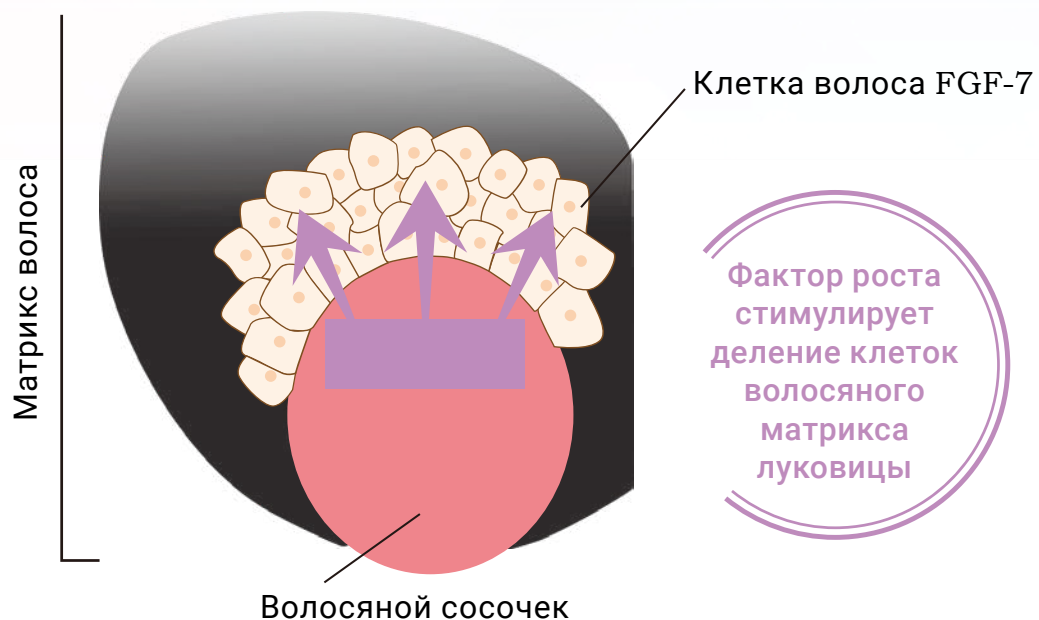
Другое название: FGF-7 (Fibroblast Growth Factor-7)

**Фактор роста фибропластов FGF-7 называют также фактором роста кератиноцитов.**

Синтезируется в волосяном сосочке. Количество синтезируемого FGF-7 с возрастом уменьшается, это одна из причин возрастного поредения волос. Поэтому очень важно компенсировать извне нехватку FGF-7.

## НЕОБХОДИМ ДЛЯ РОСТА ВОЛОС

**ВОЛОС РАСТЕТ ЗА СЧЕТ ПОСТОЯННОГО ДЕЛЕНИЯ МАТРИКСА ВОЛОСА!**



- Выделяемый волосяным сосочком фактор роста кератиноцитов активирует покоящийся зародышевый слой клеток фолликула (матрикс).
- Клетки матрикса начинают делиться, в результате чего формируется корневое влагалище и стержень волоса.
- Фактор роста FGF-7 увеличивает продолжительность фазы роста и, как следствие, длину формируемого волоса.

# Серум для волос от MOTHERMO®

Серум для волос GF Re.vive Hair Serum. Основные компоненты состава

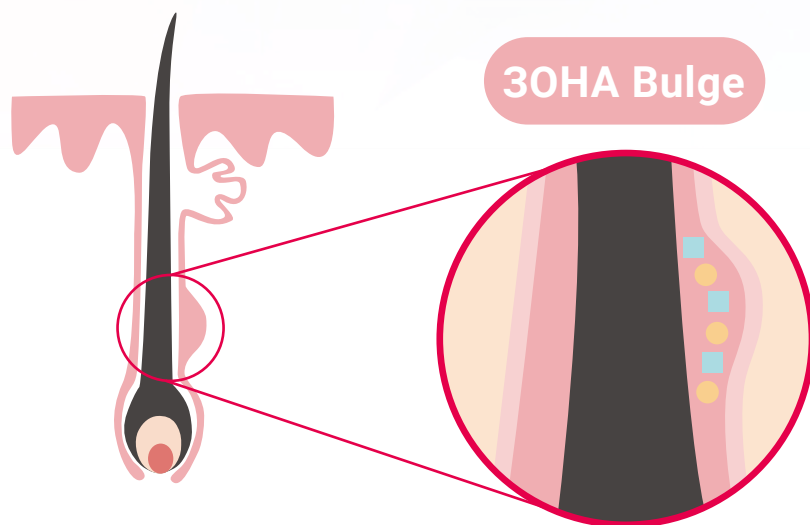
| **ТВ-THYMOSIN** (наименование на товарной упаковке: олигопептид-16)

| **Peptide-Hair** (наименование на товарной упаковке: октапептид-2)

Активный компонент состава, играющий важную роль в росте волос: фактор роста, стимулирующий пролиферацию и рост клеток.

Компонент состава, привлекающий в последнее время активное внимание исследователей и косметологов: играет важную роль в формировании и росте волос.

**СТИМУЛИРУЮТ ВЫПУКЛУЮ ЗОНУ Фолликула VULGE REGION:  
ПРОЧНЫЕ ЭЛАСТИЧНЫЕ ВОЛОСЫ + ЕСТЕСТВЕННЫЙ ЦВЕТ, БЛАГОДАРЯ СИНТЕЗУ  
ПИГМЕНТОВ КЛЕТКАМИ МЕЛАНОЦИТАМИ**



**ЗОНА Bulge**

В выпуклой зоне фолликула Bulge region находятся 2 типа стволовых клеток.

**МЕЛАНОЦИТОВЫЕ  
СТВОЛОВЫЕ КЛЕТКИ:**

Меланоцитовые стволовые клетки являются предшественниками меланоцитов, синтезирующих меланины, пигменты, определяющие цвет волос и кожи.

**СТВОЛОВЫЕ КЛЕТКИ  
ВОЛОСЯНЫХ  
ФОЛЛИКУЛОВ:**

Предшественники клеток фолликула, из нижней части которого (матрикс) формируются клетки волос. Эти клетки влияют на продолжительность фазы роста волос, восстановление волос, их эластичность и прочность.

- МЕЛАНОЦИТОВЫЕ СТЕЛОВЫЕ КЛЕТКИ
- СТЕЛОВЫЕ КЛЕТКИ ВОЛОСЯНЫХ ФОЛЛИКУЛОВ

**АКТИВАЦИЯ**

уменьшение седины

восстановление волосяного покрова

прочность • эластичность

**СТВОЛОВЫЕ КЛЕТКИ ВОЛОСЯНЫХ ФОЛЛИКУЛОВ**



# Серум для волос от MOTHERMO®

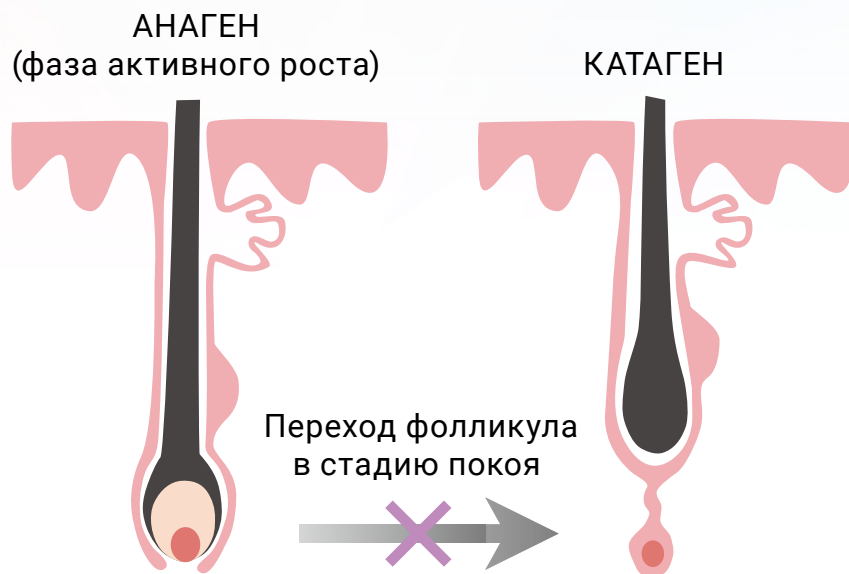
## Серум для волос GF Re.vive Hair Serum. Основные компоненты состава

### | Peptide-G (наименование на товарной упаковке: олигопептид-20)

Синтетический пептид, функционально близкий фактору роста IGF-1.

Полифункциональный олигопептид, используемый как в косметологии (восстановление волос, улучшение состояния кожи), так и в медицине (депрессивные состояния и пр.)

### ПРОДЛЕВАЕТ АКТИВНУЮ ФАЗУ РОСТА, СПОСОБСТВУЕТ ФОРМИРОВАНИЮ ДЛИННОГО, ТОЛСТОГО И ПРОЧНОГО СТЕРЖНЯ ВОЛОС



ПРОДЛЕНИЕ ФАЗЫ АКТИВНОГО РОСТА

УДЛИНЕНИЕ И УТОЛЩЕНИЕ СТЕРЖНЯ ВОЛОС

- Продлевает фазу активного роста волос, клетки фолликула продолжают делиться, формируется прочный, толстый стержень волоса.
- Обладает противовоспалительным эффектом, препятствует выпадению волос.
- Отодвигает фазу покоя: волосяной сосочек дольше не отходит от волосяной луковицы, в луковицу продолжают поступать кислород и питательные вещества.
- Способствует не только росту волос, но и улучшению состояния кожи.

# Серум для волос от MOTHERMO®

## Серум для волос GF Re.vive Hair Serum. Основные компоненты состава

**| ПИДИОКСИДИЛ** (наименование на упаковке: пирролидинил диаминопиримидина оксид)

**| КАПИКСИЛ** (наименование на упаковке: ацетил тетрапептид-3/экстракт цветов клевера лугового)

**ФУНКЦИОНАЛЬНО БЛИЗКИ К МИНОКСИДИЛУ: УЛУЧШАЯ КРОВООБРАЩЕНИЕ, СПОСОБСТВУЮТ ЛУЧШЕМУ ПИТАНИЮ ВОЛОС И КОЖИ ГОЛОВЫ**

### МИНОКСИДИЛ

#### [ действие ]

- Воздействует на факторы роста волос, продлевая фазу активного роста.
- Обладая сосудорасширяющим действием, улучшает снабжение волосяной луковицы кислородом и питательными веществами.
- Научно доказанная эффективность (используется в медицине).

**ПОПУЛЯРНЫЙ КОМПОНЕНТ СОСТАВА  
В ПРЕПАРАТАХ ДЛЯ РОСТА ВОЛОС**

#### [ побочные эффекты ]

- При приеме внутрь может вызывать учащение сердцебиения и головокружение.
- При наружном применении иногда вызывает кожные высыпания и зуд.

### МИНОКСИДИЛ БЕЗ ПОБОЧНЫХ ЭФФЕКТОВ

#### ПИДИОКСИДИЛ

- Обладает сосудорасширяющим действием, благодаря чему волосы получают больше кислорода и питательных веществ.
- По эффективности сравним с миноксидилом, но без побочных эффектов последнего.

### В 3 РАЗА ЭФФЕКТИВНЕЕ МИНОКСИДИЛА

#### КАПИКСИДИЛ

- ацетил тетрапептид-3  
→Участвует в синтезе внеклеточного матрикса, способствуя тем самым прочному креплению волоса в луковице. Уменьшает микровоспаления вокруг волосяных луковиц. Подавляет фермент 5-альфа-редуктаза, ответственный за мужской тип облысения. Продлевает фазу роста волос.
- экстракт клевера лугового  
→Препятствует выпадению волос. Успешно борется с себореей.

**ПО ЭФФЕКТИВНОСТИ ПРЕВОСХОДИТ МИНОКСИДИЛ • БЕЗ ПОБОЧНЫХ ЭФФЕКТОВ**

# Серум для волос от MOTHERMO®

Серум для волос GF Re.vive Hair Serum. Основные компоненты состава

## MelanoGray (наименование на упаковке: экстракт цедры мандарина/ацетил тирозин/глюконолактон)

основные  
компоненты  
состава  
MelanoGray



«драгоценный камень Греции»

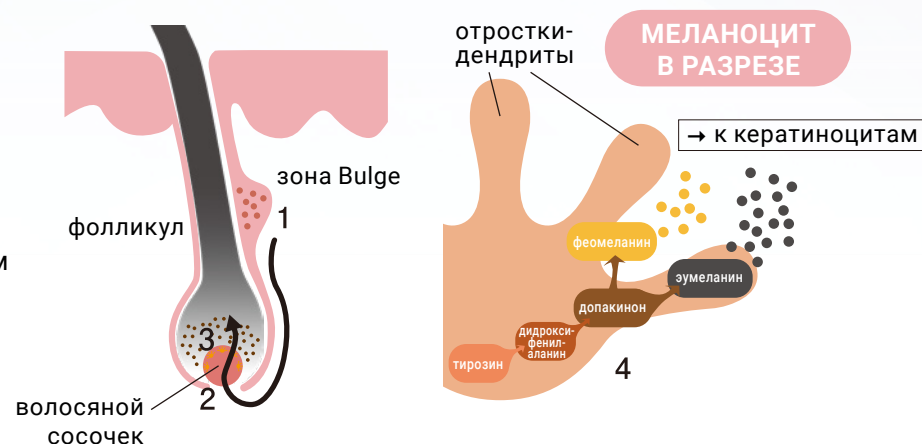
### ХИОСКИЙ МАНДАРИН

Цитрусовый, выращиваемый на греческом острове Хиос. Натуральный компонент состава: экстракт цедры, остающейся после дистилляции плодов мандарина ручного сбора.

## УСПЕШНО БОРЕТСЯ С ВЫЗВАННОЙ СТРЕССАМИ СЕДИНОЙ

### ● ПРОЦЕСС ОКРАШИВАНИЯ ВОЛОС

1. Стволовые клетки зоны Bulge волосяного фолликула дифференцируются в меланоциты.
2. Меланоциты созревают и мигрируют в основание волосяной луковицы – волосяные сосочки.
3. Зрелые клетки меланоцитов имеют отростки, по которым упакованный в меланосомы меланин поступает в кератиноциты, встраиваясь в структуру волоса.
4. Цвет кожных покровов и волос определяется количеством и соотношением видов меланина.



уменьшение седины  
на 21.6%

синтез  
эумеланина

активация генов, отвечающих за увеличение  
синтеза меланина и антиоксидантную защиту

продолжительный эффект  
репигментации волос

повышение стрессоустойчивости  
меланоцитов

индуцирование образования  
новых меланоцитов

УМЕНЬШЕНИЕ «СТРЕССОВОЙ» СЕДИНЫ • ПРОЛИФЕРАЦИЯ МЕЛАНОЦИТОВ • РЕПИГМЕНТАЦИЯ ВОЛОС



# Серум для волос от MOTHERMO®

## КОМПЛЕКСНЫЙ ПОДХОД К ОЗДОРОВЛЕНИЮ ВОЛОС И КОЖИ ВОЛОСИСТОЙ ЧАСТИ ГОЛОВЫ

### Инозитол • Пантенол

Комплекс витаминов В.  
Предупреждает выпадение волос.

### Capixyl

Участвует в синтезе внеклеточного матрикса, способствуя тем самым прочному креплению волоса в луковице. Уменьшает воспаления вокруг волосяных луковиц. Подавляет фермент 5-альфа-редуктаза, ответственный за мужской тип облысения.

### Peptide-G

Ингибируя апоптоз (программируемая клеточная смерть), продлевает фазу активного роста волос.

### Экстракт сверци японской • Дикалия глицирризат

Улучшает кровообращение и доставку кислорода и питательных веществ. Успешно борется с себореей и чрезмерной активностью сальных желез.

### Экстракт листьев солодки

Индуктирует синтез KAP5, придает волосам прочность и эластичность

### TB-Thymosin $\beta$ 4 Peptide-Hair

Активирует зону Bulge, инициирует дифференцировку стволовых клеток в клетки волосяного матрикса.

### TB-KGF (другое название: FGF-7)

Синтезируемый в волосяном сосочке фактор роста, активирующий матриксный слой фолликула, в результате чего образуется корневое влагалище и стержень волоса. Продлевает активную фазу роста волос.

### Экстракт женьшеня

Способствует пролиферации и росту клеток волосяного сосочка, корня и стержня волос. Укрепляет волосы, придает волосам прочность и эластичность.

### MelanoGray

Индуктирует пролиферацию меланоцитов, активирует ген, отвечающий за увеличение синтеза меланина, повышает стрессоустойчивость волос.

### Пидиоксидил

Функционально близок миноксидилу. Улучшает кровообращение, благодаря чему в волосяной фолликул поступает больше необходимых для роста волос кислорода и питательных веществ.



# Серум для волос от MOTHERMO®

## СПОСОБ ПРИМЕНЕНИЯ

Спрей  
с узконаправленным  
распылением



**Рекомендуемая  
дозировка:**  
1 процедура = 1,5 мл  
(10 нажатий на дозатор)  
Расчитан  
на 67 процедур

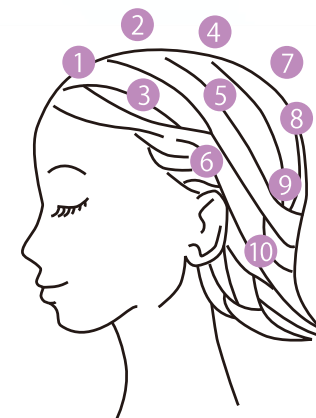


### [Способ применения]

Поочередно, деля волосы на пряди, нанести серум на 10 участков, указанных на рисунке внизу. Во избежание стекания жидкости рекомендуется каждый раз слегка массировать место, куда был нанесен серум, и только затем начинать массаж всей волосистой части головы.



Разделяя волосы на пряди...



...нанести серум  
на участки 1-10