



SALON DE  
FLOUVEIL

[www.royalcosmetics.ru](http://www.royalcosmetics.ru)

# Grand Flouveil



## О линии:

---

В последние годы в Японии растет интерес к возрастному уходу за кожей, новое направление медицины — возрастная медицина, или превентивная гериатрия, — разрабатывает и предлагает новые средства и способы замедления старения, сохранения молодости и красоты, пропагандирует здоровый полноценный образ жизни.

**Grand Flouveil** — омолаживающий уход для зрелой кожи. Восстанавливает регенерацию клеток, коллагеновые и эластиновые волокна. Разглаживает морщинки. Улучшает микроциркуляцию и лимфооток. Восполняет натуральный увлажняющий фактор и разглаживает мелкие морщинки и уменьшает глубину ярко выраженных глубоких морщин. Замедляет старение клеток.

Одной из главных задач, которые ставит перед собой Salon de Flouveil, является разработка и создание косметической продукции, позволяющей поддерживать красоту и максимально противостоять негативным возрастным изменениям.

*GRAND в переводе с французского означает «большой, выдающийся, великий» + FLOUVEIL. Таким образом, Grand Flouveil — это квинтэссенция самого лучшего, что может предложить Salon de Flouveil в области ухода за кожей лица и шеи.*

## Действие линии:

---

- Восстанавливает здоровую регенерацию клеток.
- Восстанавливает коллагеновые и эластиновые волокна.
- Восполняет натуральный увлажняющий фактор.
- Разглаживает мелкие морщинки и уменьшается глубина ярко выраженных глубоких морщин.
- Улучшает микроциркуляцию и лимфооток.
- Замедляет процесс старения клетки.

## Для кого эта линия:

---

Косметика Grand Flouveil рассчитана на людей, нуждающихся в возрастном уходе за кожей и людей с выраженными нижеуказанными проблемами кожи:

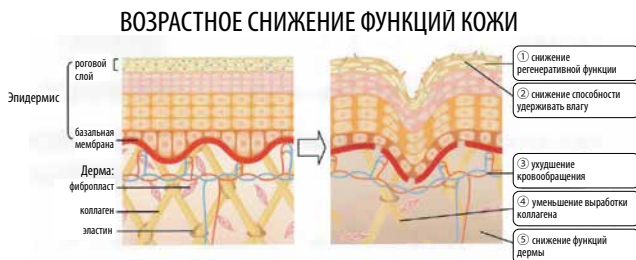
- неровный тон,
- блеклость,
- сухость,
- морщины в области глаз и рта,
- мимические морщины,
- вялость, дряблость.

# Концепция линии:

1. Восстановление нарушенного вследствие возрастных изменений организма баланса. **Под восстановлением баланса подразумевается:**

- ВОСПОЛНЯТЬ то, что с возрастом меньше вырабатывается организмом,
- УСТРАНЯТЬ последствия возрастных изменений, влияющих на старение кожи.

Путь к красоте через восстановление нарушенного баланса: восполнение не хватающих с возрастом ингредиентов.



2. Ингредиенты: достоинства, доведенные до совершенства.

- В состав косметической серии входят такие известные компоненты, как эпидермальный фактор роста EGF и экстракт растения воробейник краснокорневой.

## **EGF — эпидермальный фактор роста человеческий.**

- белок, стимулирующий клеточный рост и клеточную дифференцировку эпителиального покрова,
- необходим для поддержания молодости кожи,
- количество вырабатываемого организмом эпидермального фактора роста начинает уменьшаться после 30-ти лет и к 60-летнему возрасту сокращается до 1/6 по сравнению с 20-ю годами,
- в медицинских целях применяется для лечения больных с ожоговым поражением кожи.

- олигогиалуроновая кислота + аминокислотный комплекс = лучшее удержание кожей влаги, предупреждение сухости кожи, возвращение коже упругости и свежести.
- экстракт красных водорослей *Palmaria palmata* = улучшение кровообращения = улучшение цвета кожи.
- экстракт хлореллы = стимулирует выработку коллагена = упругость и подтянутость кожи.
- экстракт цветов клевера + гексапептид-3 = повышение функций дермы = упругость и подтянутость кожи.
- экстракт воробейника краснокорневого = укрепление иммунитета, противовоспалительное действие, защита от негативного влияния окружающей среды.
- экстракт шалфея лекарственного = препятствие внутриклеточным окислительным процессам, устранение последствий окислительного стресса и, как следствие, омоложение кожи.
- Косметическая линия Grand Flouveil обладает роскошным, нежным, очень «женским» розовым ароматом, используемым в ароматерапии для нормализации возрастных гормональных сдвигов.

**Аромат розы корректирует выработку наиболее важного женского гормона эстрадиола. Низкое содержание этого гормона проявляется в раздражении кожи, неприятных ощущениях во время менопаузы, остеопорозе и пр., а высокое — в склонности к депрессивным состояниям, нарушении менструального типа и пр.**

# Ингредиенты:



**EGF (Epidermal Growth Factor — эпидермальный фактор роста)** — это фактор регенерации клеток эпидермиса. Он представляет собой полипептид с небольшой молекулярной массой, который присутствует во многих тканях организма. Именно он подавляет работу гена, отвечающего за старение, стимулируя активность и рост клеток кожи. EGF восстанавливает структуру кожи и приводит ее в идеальное состояние. Действует на молекулярном и клеточном уровне и замедляет процесс старения клеток кожи.



**Олиго-гиалуроновая кислота** — это разновидность гиалуроновой кислоты, покрывает кожу тончайшей пленкой, препятствующей испарению влаги с ее поверхности. Это позволяет добиться стабильного и длительного увлажнения как снаружи, так и во внутренних слоях кожи. Такой эффект сохраняется даже после умывания, и в целом увлажнение кожи при помощи Hyalo-Oligo считается намного более эффективным, нежели результат воздействия обычной гиалуроновой кислоты.



**Комплекс из 9 аминокислот** — комплекс максимально приближен к естественному натуральному увлажняющему фактору кожи. Восполняет нехватку НУФ. Защищает кожу от потери влаги. Восстанавливает эластичность кожи.



**Palmaria palmata** — красная морская водоросль богата витаминами группы В, присутствующими в составе естественного природного комплекса. Насыщает клетки кожи витаминами и минеральными веществами, заставляя клетки активно взаимодействовать друг с другом, благодаря чему кожа разглаживается, выравнивается и укрепляется. Великолепно подтягивает и питает кожу, улучшает микроциркуляцию и лимфоотток, устраняя отеки. Укрепляет стенки кровеносных сосудов, сохраняет эластичность тканей.



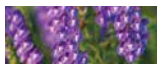
**Экстракт хлореллы** — экстракт продукта, следующего из ферментации дрожжами хлореллы (*Chlorella Vulgaris*) — микроскопических одноклеточных зелёных водорослей из класса протококковых. Содержит полисахариды, аминокислоты, витамины А, В, липиды, минеральные соли, йод, протеины. Оказывает увлажняющее, тонизирующее, витаминизирующее, оздоравливающее действие на кожу. Укрепляет коллагеновые волокна и способствует его образованию.



**Экстракт клевера** — в нём обнаружены гликозиды, сапонины, витамины (С, В, Е, К), каротин, фенолкарбоновые кислоты, кумарины, жирное масло, дубильные вещества, флавоноиды, эссенциальное (эфирное) масло, жирные кислоты и микроэлементы. В косметологии используют экстракт клевера. Его активные ингредиенты помогают поддерживать синтез коллагена, эластина и гиалуроновой кислоты, стимулируют защитные функции эпидермиса. Содержащийся в экстракте витамин К помогает устранить отёки и гематомы



**Ацетил-гексапептид-3** — пептид, расслабляющий спазмы мимических мышц. В отличие от ботокса, он не парализует мышцы полностью, а лишь мешает прохождению импульса, вызывая расслабление мимической мускулатуры (миорелаксацию). Предотвращает образование морщин и выравнивает имеющиеся, как бы выталкивая морщину изнутри. В результате разглаживаются мелкие морщины, значительно уменьшается глубина ярко выраженных глубоких морщин, улучшается эластичность и упругость кожи, восстанавливается утраченный тонус и овал лица, кожа приобретает цветущий вид красоты и молодости.



**Экстракт шлемника** — повышает иммунитет кожи, защищает кожу от негативного воздействия окружающей среды. Обладает антибактериальными и противовоспалительными свойствами. Улучшает кровообращение и отбеливает кожу.



**Экстракт шалфея** — листья и цветы шалфея богаты ценным эфирным маслом, содержат флавоноиды и дубильные вещества, алкалоиды и органические кислоты, среди которых урсоловая и олеанолевая. Эфирное масло шалфея отличается высоким содержанием камфоры, цинеола и пинена, что делает его великолепным противомикробным и противовоспалительным средством. Увлажняет, питает и тонизирует кожу, нормализует работу сальных желез и снимает воспаление; успокаивает зуд и стимулирует регенерацию кожи; разглаживает морщины и борется с первыми признаками старения; дезинфицирует кожу и борется с угревой сыпью; защищает кожу от негативного воздействия окружающей среды.



**Экстракт корня воробейника краснокорневого** — поддерживает и активизирует иммунитет, защищает кожу от внешнего воздействия. Обладает антибактериальным свойством, способствует нормализации регенерации клетки, снимает воспаление, останавливает кровь, отбеливает кожу.

### ① ДЕМАКИАЖ



### ② УМЫВАНИЕ



### ③ УВЛАЖНЕНИЕ



## ① Массажный крем для снятия макияжа. Cleansing massage

85 г. Арт. GFK100

- Крем выполняет функцию массажного и демакияжного крема.
- Демакияжный крем улучшает кровообращения.
- Красные морские водоросли воздействуют изнутри, а массажные движения снаружи.
- Крем прекрасно скользит по коже и очищает от самых сильных загрязнений и макияжа.

**Применение:** легкими массажными движениями кончиков пальцев нанести крем на лицо и затем смыть водой.

**Состав:** минеральное масло, вода, сетаanol, экстракт воробейника краснокорневого, экстракт шалфея, экстракт морских водорослей, токоферол ацетат, бутиленгликоль, дипропилен гликоль, натриевая соль, пирролидонкарбоновой кислоты, аланин, аргинин, глицин, глутаминовая кислота, глицерил стеарат, цериин, сорбитол, треонин, пролин, бетаин, полиаминопропил бигуанид, метилкокоилтаурат натрия, лизин, ароматизатор.

## ② Лечебная пенка для умывания. Treatment Foam

100 г. Арт. GFF100

- Высококачественная кремообразная мелкоструктурная пенка очищает кожу и оставляет ее увлажненной и упругой.

**Применение:** после демакияжного крема нанести пенку на ладонь и взбить в густую пенку. Можно использовать спонж для умывания, тогда пена будет ещё более густая. Намылить лицо и тщательно смыть тёплой водой.

**Состав:** вода, стеарат, глицерин, калиевая соль миристиновой кислоты, лауриновая кислота, бутиленгликоль, кокоилглицин К, стеариновая кислота, PEG, глицерил стеарат, полиглицерил эфир лаурилового спирта, лорамид, экстракт воробейника краснокорневого, экстракт шалфея, экстракт морских водорослей, дипропилен гликоль, натриевая соль пирролидонкарбоновой кислоты, аланин, аргинин, глицин, глутаминовая кислота, гидроксид калия, цериин, сорбитол, треонин, пролин, бетаин, поликватерниум, аргинин жирных кислот пальмового масла, бетаинлизин, ароматизатор.

## ③ Балансирующий лосьон с гиалуроновой кислотой. Balancing lotion

100 мл. Арт. GFL150

- Лосьон мгновенно поглощается кожей, снимает сухость, шелушение, действует подобно мезотерапии.
- Дарит чувство комфорта и, несмотря на очень плотную и вязкую текстуру, моментально впитывается.
- Дарит коже чувство увлажнённости и комфорта.
- Наполняет кожу влагой глубоко изнутри, как в молодости.

**Применение:** утром и вечером после очищения кожи нанести лосьон на ватный диск и деликатно впитать лосьон в кожу лица. Можно лосьон наносить слегка постукивая подушечками пальцев, что усилит проникновение.

**Состав:** вода, бетаин, бутиленгликоль, глицерин, сорбитол, вентиленаколюль, эпидермальный фактор роста, гидролизованная гиалуроновая кислота, экстракт клевера лугового, экстракт хлореллы, экстракт воробейника краснокорневого, экстракт шалфея, экстракт морских водорослей, аланин, аргинин, глицин, глутаминовая кислота, цериин, треонин, пролин, лизин, оливковое масло, соевое масло, хохоба симмондзия китайская, масло макадамии, масло шиловника, сквалан, лимонная кислота, Na фосфат, дипропилен гликоль, натриевая соль пирролидон карбоновой кислоты, олизиленгликоль, гидрогенизированное кастровое масло, PEG, седес, диизостеарат полиглицерил, гидроксид калия, ароматизатор.

#### ④ ПИТАНИЕ



#### ④ Балансирующая эмульсия. Balancing emulsion

50 мл. Арт. GFE250

- Обладает высокой силой проникновения. Мелкомолекулярная гиалуроновая кислота и специально отобранные растительные масла имеющие наноразмер, моментально впитываются в подкожный слой.
- Эмульсия, несмотря на плотную и вязкую текстуру, моментально впитывается и дарит чувство увлажнённости и комфорта.
- Наполняет кожу влагой глубоко изнутри и задерживает её в подкожном слое, не давая ей убежать.

**Применение:** утром и вечером после применения лосьона нанести эмульсию на ладони и немного согреть её, затем нанести на кожу лица от центра к ушам. Эмульсию рекомендуется также наносить на кожу снизу вверх.

**Состав:** вода, дипропилен гликоль, глицерин, этилгексилфосфонат?цетил, сквалан, жожоба симмондзия китайская, этанол, гекса (гидроксистеарил холестерил/стеариновая кислота/смоляная кислота) дипентаэритритил, масло Ши, натриевая соль пирролидонкарбонной кислоты, изостеариновая кислота, глицерил, элидермальный фактор роста, гидролизованная гиалуроновая кислота, экстракт клевера лугового, экстракт хлореллы, экстракт воробейника краснокорневого, экстракт шалфея, экстракт морских водорослей, аланин, аргинин, глицин, глутаминовая кислота, церин, треонин, пролин, лизин, токоферол ацетат, соевое масло, бетаин, фосфат, лецитин (акриловая кислота/акриловая кислотаакрилаталкил) кополимер, гександиол, бутиленгликоль, ксантановая камедь, стеариновая кислота, PEG, сорбитол, поликватерниум, ароматизатор.

#### ⑤ Восстанавливающий крем. Revitalize cream

35 г. Арт. GFC350

#### ⑤ ЗАЩИТА



- Из всех продуктов линии содержит наибольшее количество эпидермального фактора роста и таких активных ингредиентов, как красные водоросли, корень воробейника, олиго-гиалуроновая кислота, комплекс из 9 аминокислот, экстракт хлореллы, экстракт клевера и гексапептид-3, экстракт шалфея.
- Имеет плотную роскошную текстуру, моментально впитывается, наполняет кожу влагой и питательными веществами глубоко изнутри.
- С кремом Flouveil время поворачивается вспять.

**Применение:** утром и вечером после лосьона и эмульсии нанести крем на кожу лица от центра к ушам. На более сухие участки кожи — глаза и носогубную область — нанести более обильно.

**Состав:** вода, бутиленгликоль, октилдодеканол, сетанол, триглицерил (каприловая кислота/ каприновая кислота) глицерил, масло Ши, Жожоба симмондзия китайская, глицерин, водорастворимый полиизобутен, гидроксистеариновая кислотагидрогенизированное касторовое масло, элидермальный фактор роста, гексапептид, гидролизованная гиалуроновая кислота, экстракт клевера лугового, экстракт хлореллы, экстракт воробейника краснокорневого, экстракт шалфея, экстракт морских водорослей, аланин, аргинин, глицин, глутаминовая кислота, церин, треонин, пролин, лизин, соевое масло, бетаин, фосфат, лецитин (акриловая кислота/акриловая кислотаакрилаталкил) кополимер, (аммоний акрилоилдиметилтаурат/VP) кополимер, гександиол, дипропилен гликоль, натриевая соль пирролидон карбонной кислоты, стеарат полиэтиленгликоль, глицерил стеарат, сорбитол, ароматизатор.

# Royalle Club



ROYALLE CLUB  
extra rich  
cleansing  
SALON DE  
FLOUVEIL

ROYALLE CLUB  
extra rich  
emulsion  
SALON DE  
FLOUVEIL

ROYALLE CLUB  
extra rich  
form  
SALON DE  
FLOUVEIL

ROYALLE CLUB  
extra rich  
cream  
SALON DE  
FLOUVEIL

ROYALLE CLUB  
extra rich  
lotion  
SALON DE  
FLOUVEIL



## О линии:

В результате внешнего воздействия и старения снижается функция кожи сохранять влагу в подкожном слое. В результате снижения уровня натурального увлажняющего фактора, межклеточного жира и кожного сала, липидный барьер нарушается.

Таким образом, влага начинает испаряться с подкожного слоя, нарушается целостность и кожа сохнет. В результате, кожа становится очень чувствительной к внешнему воздействию и функциональность дермы нарушается.

## Действие линии:

- **Увлажнение:** гиалуроновая кислота, экстракт сладкого дайкона, керамиды, супер гиалуроновая кислота. Каждый этап ухода несёт свою функцию и каждый этап содержит определённые ингредиенты, которые именно на этом этапе важны и максимально приносят пользу коже.

*Этап 1. Демакияж и пенка. Содержит гиалуроновую кислоту. В короткий срок увлажняет кожу.*

*Этап 2. Лосьон. Экстракт сладкого дайкона. Повышает способность кожи задерживать влагу в подкожном слое.*

*Этап 3. Эмульсия. Содержит керамиды. Повышает барьерную функцию кожи.*

*Этап 4. Крем. Содержит супер олигогиалуроновую кислоту (высокомолекулярную). Создаёт увлажняющую прослойку в подкожном слое.*

- **Свежесть кожи:** экстракт цветов граната. С возрастом, под влиянием стресса и неправильного образа жизни у женщин сокращается выработка одного из женских гормонов под названием эстроген. Нехватка эстрогена становится причиной появления морщин и дряблости кожи.
- **Упругость и лифтинг кожи:** экстракт морских водорослей, витаминный коктейль. Эссенция из морских водорослей и витаминный коктейль делают здоровыми клетки фибробластов, способствуют выработке собственного коллагена, подтягивают кожу и делают её упругой.

Экстракт цветов граната работает подобно женскому гормону эстрогену и способствует поддержанию уровня влаги и упругости кожи.

## Для кого эта линия:

Косметика Royale Club рассчитана на людей, нуждающихся в возрастном уходе за кожей и людей с выраженными нижеуказанными проблемами кожи:

- землистый цвет лица,
- отсутствие тургора, упругости кожи,
- сухость,
- морщины вокруг глаз и губ,
- отсутствие эластичности кожи,
- носогубные складки.

# Концепция линии:

## Старению кожи способствуют следующие факторы:

- СУХОСТЬ,
- ОКИСЛЕНИЕ КЛЕТОК,
- ГЛИКАЦИЯ.

Это три самые крупные причины старения. Косметическая линия Роял Клуб имеет подход к решению всех трёх главных причин старения.

## 1. ОКИСЛЕНИЕ КЛЕТОК ИЛИ «РЖАВЧИНА КОЖИ»:

Образованию активного кислорода в подкожном слое способствуют алкоголь, табак, выхлопные газы, ультрафиолетовые лучи, консерванты. Роял Клуб содержит в себе антиоксиданты, которые не дают окисляться клеткам.

- Экстракт корня воробейника блокирует воспаление, вызванное активным кислородом.
- Витаминный коктейль, экстракт семян подсолнечника и экстракт шлемника байкальского нейтрализуют активный кислород.
- Экстракт из листьев винограда и витаминный коктейль (витамина А, В, С, Е) блокируют процессы окисления клетки.
- Экстракт семян подсолнечника блокирует пероксидное окисление липидов.

## 2. ГЛИКАЦИЯ:

В процессе синтеза белка и глюкозы образуются **частицы AGE, которые приводят к изменению цвета кожи, делают коллагеновые волокна не эластичными, а кожу дряблой**. Косметическая линия Роял Клуб предотвращает снижение собственного потенциала клеток и тканей, способствует упругости и улучшению тургора кожи.

- Экстракт каштана, экстракт мальвы и экстракт семян подорожника, содержащиеся в линии, упакованы в микрокапсулы, которые схожи по строению с клеточной мембраной. Таким образом, они способны проникать глубоко в подкожный слой и доставлять активные ингредиенты туда, куда необходимо.

Именно эти три растительных экстракта, направлены на то, чтобы защитить нашу кожу от процессов гликации.

## 3. СУХОСТЬ:

Почему сохнет кожа? С глобальным потеплением средняя температура то повышается, то понижается, в результате кожа сохнет. Если кожа сохнет, то начинаются проблемы с кожей, появляются морщины и дряблость.

# Ингредиенты:



**Экстракт корня воробейника краснокорневого** — поддерживает и активизирует иммунитет, защищает кожу от внешнего воздействия. Обладает антибактериальным свойством, способствует нормализации регенерации клетки, снимает воспаление, останавливает кровь, отбеливает кожу.



**Экстракт шлемника** — повышает иммунитет кожи, защищает кожу от негативного воздействия окружающей среды. Обладает антибактериальными и противовоспалительными свойствами. Улучшает кровообращение и отбеливает кожу.



**Экстракт семян подсолнечника** — вырабатывается из семян подсолнечника. В совместной работе с экстрактом шлемника, повышает его антиоксидантные функции.



**Витаминный коктейль** — капсулы, наполненные Витаминами А, В, С, Е. Выводят активный кислород. Способствуют выработке коллагена.



**Экстракт виноградных листьев** — экстракт выделен из листьев винограда. Препятствует выработке активного кислорода. Богат полифенолами.



**Микс AG** — blend трёх растительных экстрактов, собранных в одну капсулу: экстракт мальвы, экстракт каштана, экстракт семян подорожника). Предотвращает гликацию клеток и тканей.



**Экстракт сладкой редьки** — ингредиенты, добытые из сладкой редьки, которая богата природными аминокислотами. Повышает способность кожи хранить влагу в подкожном слое, поддерживает упругость и эластичность кожи.



**Гиалуроновая кислота** — один из видов гиалуроновой кислоты. В короткие сроки проникает в эпидермис, надолго задерживает влагу в подкожном слое.



**Керамиды** — повышают барьерные функции кожи, задерживают влагу в подкожном слое, защищают эпидермис от сухости и внешних повреждений.



**Олиго-гиалуроновая кислота** — эта разновидность гиалуроновой кислоты покрывает кожу тончайшей пленкой, препятствующей испарению влаги с ее поверхности. Это позволяет добиться стабильного и длительного увлажнения как снаружи, так и во внутренних слоях кожи. Такой эффект сохраняется даже после умывания, и в целом увлажнение кожи при помощи Hyalo-Oligo считается намного более эффективным, нежели результат воздействия обычной гиалуроновой кислоты.



**Экстракт цветов граната** — выработан из цветов граната. Работает подобно женскому гормону эстрогену, предотвращает снижении функциональности клетки.



**Эссенция из морских водорослей** — выработана из морских водорослей. Активизирует клетки дермы, способствует выработке дермальных ингредиентов.

## ① ДЕМАКИАЖ



## ① Очищающий ультрапитательный крем. Extra rich cleansing

100 г. Арт. RC090

- Демакияжный крем прекрасно противостоит окислению клеток, очищая кожу от макияжа, кожного сала и других загрязнений.
- Нежный шёлковый крем прекрасно распределяется по поверхности кожи, очищая её от загрязнений.
- Не сушит кожу лица.
- Гиалуроновая кислота моментально впитывается в кожу и после умывания оставляет ощущение увлажнённости и комфорта.

**Применение:** вечером нанести примерно 2 см демакияжного крема Extra Rich Royale Club на ладонь и потом разнести на лоб, щёки, нос и подбородок. От центра к ушам круговыми движениями распределить крем по всей поверхности кожи лица, растворяя при этом макияж. Затем снять крем салфеткой, либо смыть тёплой водой.

**Состав:** триэтил гексаноин, вода, бутиленгликоль, сквалан, стеариновая кислота, глицерин, глицерил стеарат, экстракт воробейника краснокорневого, экстракт байкальского шлемника, экстракт семян подсолнечника, экстракт виноградных листьев, гиалуронат, токоферол, изостеариновая кислота, глицерил олеат, сетаanol, аргинин, полиглицерил стеарат, полиакрилат натрия, этанол, ароматизатор.

## ② УМЫВАНИЕ



## ② Ультрапитательная пенка для умывания. Extra rich foam

100 г. Арт. RC080

- Пенка глубоко и легко очищает поры кожи лица от всех загрязнений, являющихся причиной окисления клеток кожи.
- Мелкотекстурная пенка быстро взбивается в пену.
- Не сушит кожу!
- Оставляет все необходимые увлажняющие ингредиенты на коже.
- Содержит гиалуроновую кислоту, которая задерживает влагу в подкожном слое, делает кожу гладкой и чистой.

**Применение:** утром и вечером (после демакияжного крема ROYALLE CLUB Extra Rich Cleansing) выдавить 2 см ультрапитательной пенки Royale Club Extra Rich Foam и, добавив немного тёплой воды, взбить в плотную пенку. При помощи специального спонжа, можно взбивать пенку в более плотную густую пену. Тщательно намылить лицо и смыть тёплой водой. При необходимости повторить процедуру.

**Состав:** триэтил, гексаноин, вода, бутиленгликоль, сквалан, стеариновая кислота, глицерин, глицерил стеарат, экстракт воробейника краснокорневого, экстракт байкальского шлемника, экстракт семян подсолнечника, экстракт виноградных листьев, гиалуронат, токоферол, изостеариновая кислота, глицерил олеат, сетаanol, аргинин, полиглицерил стеарат, полиакрилат натрия, карбомер, ароматизатор.

### ③ УВЛАЖНЕНИЕ



### ③ Ультратеплительный лосьон для лица. Extra rich lotion

120 мл. Арт. RC120

- Экстракт сладкой редьки способствует удерживанию влаги в подкожном слое, делает кожу нежной и более восприимчивой к косметическим средствам, которые будут наноситься впоследствии.
- Мелкомолекулярные ингредиенты проникают глубоко в подкожный слой и наполняют кожу влагой изнутри.
- Лосьон дарит ощущение роскоши и моментально впитывается.

**Применение:** после очищения кожи лица утром ультратеплительной пенкой Royale Club Extra Rich Foam и вечером после двойного очищения ультратеплительным демакияжным кремом Royale Club Extra Rich Cleansing и пенки Royale Club Extra Rich Foam нанести лосьон на ватный диск и вбить лосьон в кожу. Лосьон можно нанести на ладонь и подушечками пальцев вбить в кожу лица.

**Состав:** вода, глицерин, этанол, полиэтиленгликоль, бутиленгликоль, мальтитол, экстракт воробейника краснокорневого, экстракт байкальского шлемника, экстракт семян подсолнечника, экстракт виноградных листьев, экстракт мальвы, экстракт японского конского каштана, экстракт семян подорожника, экстракт цветов граната, экстракт бурых водорослей, церамиды, фитосфингозин, токоферол, сквалан, пантенол, ретинол пальмитат, лимонная кислота, масляный витамин С, соевый стерол, арахисовое масло, цитрат натрия, сорбитол, лаурол лактат натрия, полиглицерин, бетаин, полиглицерил лаурат, стеарил полиглицерил, ксантановая камедь, карбомер, пропиленгликоль, водорастворимый лецитин, дипропиленгликоль, холестерин, карбомер, ароматизатор.

### ④ Ультратеплительное молочко. Extra rich emulsion

63 мл. Арт. RC125

### ④ ПИТАНИЕ



- Повышает барьерные функции кожи.
- Восполняет уровень керамидов в коже, повышает функцию самой кожи вырабатывать влагу, защищает кожу от сухости.
- Прекрасно распределяется и впитывается в кожу лица.
- Способствует правильной структуре кожи, наполняет её, улучшает тургор, делает более плотной.
- Наполняет клетки изнутри и делает их наполненными, способствует лифтингу и упругости.

**Применение:** после нанесения ультратеплительного лосьона Роял Клуб Extra Rich Lotion Royale Club утром и вечером нанести на ладонь 1-2 пуша (1,5 см) эмульсии и распределить по всей поверхности кожи лица и шеи.

**Состав:** вода, бутиленгликоль, глицерин, пальмовое масло, сквалан, этанол, полиэтиленгликоль, гидроксистеарил холестерил, экстракт воробейника краснокорневого, экстракт байкальского шлемника, экстракт семян подсолнечника, экстракт виноградных листьев, экстракт мальвы, экстракт японского конского каштана, экстракт семян подорожника, экстракт цветов граната, экстракт бурых водорослей, церамиды, фитосфингозин, токоферол, пантенол, лецитин пальмитат, лимонная кислота, масляный витамин С, соевый стерол, арахисовое масло, цитрат натрия, токоферол ацетат, стеариновая кислота, масло Ши, алгинат натрия, сорбитол, диметикон, триэтил гексанол, вентиленгликоль, глицерил, олеат фитостерил, ксантановая камедь, пропиленгликоль, водорастворимый лецитин, дипропиленгликоль, холестерин, карбомер, ароматизатор.

### ⑤ Питательный антиоксидантный крем. Extra rich cream

30 г. Арт. RC135

### ⑤ ЗАЩИТА



- Высокоэффективный антивозрастной крем богат ингредиентами, которые способствуют повышению собственного потенциала кожи. Молаживает кожу лица, делает кожу упругой и напитанной.
- Содержит олиго-гиалуроновую кислоту, которая проникает до базального слоя и задерживается там на долгое время.
- Обволакивает кожу подобно вуали и делает её плотной и подтянутой.

**Применение:** наносить крем утром и вечером после применения лосьона и эмульсии Роял Клуб. Нанести на ладонь 0,7 см крема, согреть и распределить по всей поверхности кожи лица. На более сухие участки кожи лица, такие как кожа глаз и губ нанести крем более обильно.

**Состав:** вода, бутиленгликоль, триэтил гексанол, этанол, глицерин, сквалан, масло Ши, пальмовое масло, глицерилстеарат, гидроксистеарат глицерил, миристил алкоhl, экстракт воробейника краснокорневого, экстракт байкальского шлемника, экстракт семян подсолнечника, экстракт виноградных листьев, экстракт мальвы, экстракт японского конского каштана, экстракт семян подорожника, экстракт цветов граната, экстракт бурых водорослей, ацетил гиалуронат натрия, токоферол, пантенол, лимонная кислота, лецитин, токоферол ацетат, масляный витамин С, соевый стерол, цитрат натрия, лимонная кислота, алгинат натрия, стеарат 2, арахисовое масло, диметикон, стеариновая кислота, водорастворимый лецитин, сепанол, седес, ксантановая камедь, пропиленгликоль, дипропилен гликоль, сорбитол, ароматизатор.

# EF 77



## О линии:

Мы живём во времена, когда нас окружают сплошные стрессы, которые связаны с климатическими условиями, нестабильностью в экономике, проблематичные отношения в семье и обществе.

Наше тело и душа страдают от наличия такого количества стресса, снижается иммунитет кожи и начинаются проблемы: расширенные поры, сухость, акне, землистый цвет лица. Все эти изменения с кожей влечёт стресс.

**Происхождение названия линии:** EMOTION (эмоции) + FUTURE (будущее)

*Косметическая компания Салон дё Флоувелл искренне желая подарить всем хорошие эмоции и прекрасное будущее, дала название линии, используя первые буквы этих слов.*

## Действие линии:

Для того чтобы противостоять стрессам, косметическая линия использует два механизма действия:

### 1. Механизм воздействия на стрессовые раздражители

- Успокаивает кожу и эмоции.
- Восстанавливает барьерную функцию кожи.
- Ионизирует. Способствует глубокому проникновению продукта в подкожный слой.

### 2. Поддерживает собственные ресурсы кожи

- Наполняет клетки. Способствует их насыщению.
- Нормализует регенерацию клетки (28 дней).
- Улучшает кровообращение.
- Увлажняет.

## Для кого эта линия:

Косметика EF 77 рассчитана на людей, нуждающихся в возрастном уходе за кожей и людей с выраженными нижеуказанными проблемами кожи:

- чувствительная кожа,
- реактивная кожа,
- нестабильная кожа (то жирная, то сухая),
- расширенные поры,
- сухость,
- акне,
- землистый цвет лица.

# Концепция линии:

## 1. БОРЬБА СО СТРЕССОВЫМИ РАЗДРАЖИТЕЛЯМИ:

### Расслабление, отдых:

- 1.1. Способствует выработке β-эндорфинов, которые способствуют в свою очередь хорошему настроению.
  - Экстракт французской лаванды. β-эндорфины способствуют снятию стресса и ощущению чувства счастья. Радость ощущается умом и на базальном клеточном уровне. Способствует выработке β-эндорфинов базальными клетками. Из базальных клеток β-эндорфины поступают из периферических нервов в мозг, что влечёт за собой ощущение счастья.
- 1.2. Косметическая линия помогает легко начать день и способствует релаксации перед сном. Релаксирующий аромат:
  - Натуральный растительный исцеляющий аромат способствует снятию стресса и поддерживает в течении дня. Снимает стресс и исцеляет душу.
- 1.3. Нормализует гормональный баланс, что способствует женственности.
  - Экстракт камелии, будучи фитострогеном, благотворно влияет на общее состояние кожи.
  - Способствует нормализации регенерации клетки, выработке коллагена и эластина, межклеточного жира, улучшает тургор и эластичность кожи.

### Восстанавливает барьерные функции кожи:

- 2.1. Повышает иммунитет кожи и её сопротивляемость. Нормализуя pH баланс, повышает защитные функции кожи.
  - Экстракт гвоздики повышает защитные функции кожи и обладает противовоспалительным эффектом.
- 2.2. Повышает иммунитет кожи.
  - Экстракт корня воробейника является визитной карточкой марки Салон дё Флоувел и входит в состав всей продукции марки.
  - Экстракт лекарственной травы горечавки совместно с корнем воробейника активизируют работу клеток Лангерганса, которые отвечают за хороший иммунитет и здоровье клеток, укрепляют иммунитет.

## Ионы. Поддерживает здоровье кожи изнутри:

### Что такое баланс ионов?

- Это баланс между положительно заряженными ионами и отрицательно заряженными ионами.
- В здоровой коже поддерживается нормальный баланс ионов, однако стресс нарушает этот баланс. Когда нарушается ионный баланс, возникают проблемы с кожей.

Поддерживает ионный баланс, тем самым улучшает состояние кожи лица.

EF 77 обладает запатентованной Sensor Delivery System, то есть содержит специальные сенсоры, которые распознают, где нарушен ионный баланс и спешат доставить в это место эффективные лечебные ингредиенты.

- 3.1. Аминосенсорные капсулы патронируют внутри кожи.
- 3.2. Сенсоры распознают место, где нарушен ионный баланс и дают сигнал.
- 3.3. Специальная система доставляет высокоэффективные ингредиенты в место проблемы.
- 3.4. Состояние кожи улучшается.

**Строение капсулы:** микрокапсула, внутри которой находятся полифенолы аминокислот, а на оболочке капсулы находятся сенсоры.



## 2. ПОДДЕРЖКА СОБСТВЕННОГО РЕСУРСА И ФУНКЦИОНАЛЬНОСТИ КОЖИ:

Поддерживая собственный потенциал кожи, улучшается состояние кожи.

1. Наполняется клетка. **Экстракт почек бука** способствует выработке протеинов внутри повреждённых клеток, способствует их наполнению изнутри.
2. **Экстракт пророщенного лотоса** способствует нормализации регенерации клетки.
3. **Экстракт имбиря** способствует улучшению кровообращения.
4. **Гиалуроновая кислота** притягивает влагу к подкожному слою и способствует её увлажнённости и хорошему состоянию.

## Ингредиенты:

### РЕЛАКСАЦИЯ:



**Французская лаванда** — экстракт выделяется из французской лаванды. Способствует выработке  $\beta$ -эндорфинов.



**Релаксирующие аром** — аромат свежей зелени. Снимает стресс, обладает релаксирующим эффектом.



**Экстракт камелии** — выделяется из цветущей весной камелии из префектуры Нагасаки. Обладает эффектом, подобным женскому гормону эндорфину.

### НОРМАЛИЗАЦИЯ БАЛАНСА:



**Экстракт корня воробейника** — вырабатывается из корня. Благодаря свойству корня воробейника поддерживать и активизировать иммунитет, защищает кожу от внешнего воздействия. Обладает антибактериальным свойством, способствует нормализации регенерации клетки, снимает воспаление, останавливает кровь, отбеливает кожу.



**Экстракт горечавки** — вырабатывается из корня горечавки. В совместной работе с экстрактом корня воробейника, укрепляет иммунитет кожи. Является типичным представителем в лечении при болезнях желудочно-кишечного тракта.



**Экстракт гвоздики** — обладает антибактериальным эффектом, сдерживает рост плохих бактерий, нормализует pH-баланс.

### ИОНИЗАЦИЯ:



**Аминосенсорные капсулы** — микрокапсулы, богатые аминокислотами и полифенолами. Высокоэффективные ингредиенты, которые распознают, где нарушен ионный баланс и нормализуют его.

### ПОДДЕРЖКА СОБСТВЕННОГО ПОТЕНЦИАЛА КЛЕТКИ И КОЖИ:



**Экстракт зародышей бука** — выделяется из ростков бука. Способствует образованию белка в клетках.



**Экстракт из ростков лотоса** — выделяется из ростков лотоса. Способствует росту клеток эпидермиса, нормализует регенерацию клеток.



**Гиалуроновая кислота** — способствует упругости и увлажнению. В короткие сроки проникает в эпидермис, надолго задерживает влагу в подкожном слое.



**Экстракт имбиря** — улучшает кровообращение, улучшает цвет кожи лица, активизирует работу клеток.

## ① ДЕМАКИАЖ



## ① Демакияжный релаксирующий крем. Resty cleansing

100 г. Арт. 0042F

- Демакияжный крем очищает прекрасно кожу от макияжа и загрязнений, снимает стресс.
- Восстанавливает pH баланс.
- Насыщенная структура крема напитывает кожу питательными веществами.
- Содержит релаксирующие арома-ингредиенты, которые снимают стресс, накопленный в течении дня.

**Применение:** нанести небольшое количество очищающего крема на лоб, щёки, подбородок, нос и массажными круговыми движениями очистить кожу от косметики. Смыть тёплой водой, либо удалить салфеткой.

**Состав:** вода, сквалан, диметикон, глицерин, каротин, кукурузное масло, корень воробейника, экстракт бука, дрожжевые бифидобактерии, Чёрный чай, гидроокись токоферола, фитостерин олеиновой кислоты, альгин, корень имбиря, ксантановая смола, корень пурпура.

## ② УМЫВАНИЕ



## ② Релаксирующая пенка для умывания. Resty foam

100 г. Арт. 0043F

- Очищающая пенка очищает прекрасно кожу от макияжа, загрязнений и старых ороговевших частичек кожи, снимает стресс. Нормализует баланс pH.
- Насыщенная структура пенки, подобна зефиру, взбивается в густую пенку и напитывает кожу питательными веществами.
- Содержит релаксирующие арома-ингредиенты, которые снимают стресс.
- После умывания кожа идеально гладкая и упругая.

**Применение:** после очищения кожи средством EF Resty Cleansing умойтесь, используя пенку для умывания EF.

**Состав:** вода, глицерин, пальмитиновая кислота, экстракт гвоздики, корень имбиря, экстракт бука, кокосовое масло, корень воробейника, эссенция бука, керамиды 3, дрожжевые бифидобактерии, гиалуроновая кислота, сульфат натрия, корень пурпура.

### ③ УВЛАЖНЕНИЕ



### ④ ПИТАНИЕ



### ⑤ ЗАЩИТА



### ③ Релаксирующий лосьон. Resty lotion

150 мл. Арт. 0044F

- Увлажняющий лосьон снимает стресс с кожи, расслабляет мышцы лица, балансирует уровень влаги в подкожном слое.
- Нормализует баланс pH. Кожа становится прозрачная и увлажнённая.
- Быстро проникает в подкожный слой, воздействует не только на кожу, но и на общее состояние человека.
- Содержит релаксирующие арома-ингредиенты, которые снимают стресс.

**Применение:** после очищения кожи лица утром ультрапитательной пенкой Royale Club Ex после очищения кожи увлажните её при помощи лосьона EF.

**Состав:** вода, глицерин, этанол, корень воробейника, экстракт гвоздики, экстракт французской лаванды, экстракт цветов камелии, экстракт имбиря, экстракт бука, ВВ, гиалуроновая кислота, экстракт пророщенного лотоса, лилия, аланин, касторовое масло, корень пурпура.

### ④ Релаксирующая сыворотка. Resty emulsion

80 мл. Арт. 0045F

- Увлажняющая эмульсия снимает стресс с кожи, расслабляет мышцы лица, балансирует уровень влаги в подкожном слое.
- Доставляет увлажняющие ингредиенты в необходимые участки кожи, делает кожу упругой.
- Кожа становится прозрачная и увлажнённая.
- Распознаёт проблему и налаживает ионный баланс.
- Быстро проникает в подкожный слой, воздействует не только на кожу, но и на общее состояние человека.
- Содержит релаксирующие арома-ингредиенты, которые снимают стресс.
- Восстанавливает водно-жировой баланс.
- Обладает высоким увлажняющим и лифтинговым эффектом.

**Применение:** нанести на чистую увлажнённую кожу круговыми массажными движениями.

**Состав:** вода, глицерин, диметикон, кокосовое масло, корень воробейника, эссенция бука, экстракт французской лаванды, экстракт цветов камелии, экстракт имбиря, экстракт бука, корень ремани, экстракт пророщенного лотоса, альгинин, гиалуроновая кислота, лилия, сорбитол, пион.

### ⑤ Релаксирующий крем. Resty cream

30 г. Арт. EF060F

- Увлажняющий релаксирующий крем снимает стресс с кожи, расслабляет мышцы лица, балансирует уровень влаги в подкожном слое.
- Доставляет увлажняющие ингредиенты в необходимые участки кожи, делает кожу упругой.
- Насыщенная текстура крема быстро проникает в подкожный слой, воздействует на кожу и на общее состояние человека.
- Кожа становится упругая и подтянутая.
- Содержит релаксирующие арома-ингредиенты, которые снимают стресс.
- Обладает высоким увлажняющим и лифтинговым эффектом.

**Применение:** на чистую увлажнённую кожу нанести крем круговыми массажными движениями.

**Состав:** вода, вазелин, сквалан, масло Ши, ВВ, корень воробейника, эссенция бука, экстракт французской лаванды, экстракт цветов камелии, экстракт имбиря, экстракт бука, корень ремани, альгинин, гиалуроновая кислота, ксантановая смола, пион, гиалуроновая лилия, олеиновая кислота, бук, токоферол, водорастворимый лецитин, касторовое масло, экстракт пророщенного лотоса, гидроокись токоферола, фитостерин олеиновой кислоты, альгин.

# Специальный уход





увлажняет,  
хранит влагу

## Масло для кожи «Мурасаки Моногатари». Skin oil «Murasaki Monogatari»

30 мл. Арт. 00514

- Изготовлено на основе 100% натуральных растительных масел.
- Идеально подходит для склонной к сухости кожи.
- Прекрасно питает и увлажняет кожу лица. Делает её шелковистой и гладкой.
- Может применяться для кожи лица, тела и волос.

**Применение:** 2-3 капли масла впитать в кожу массажными движениями. При секущихся кончиках волос наносить масло на кончики волос в течение дня и после мытья волос.

**Состав:** сквалан, оливковое масло, масло косточек жожоба, экстракт корня воробейника, масло из косточек мандарина, масло из пророщенного риса, масло какао, абрикосовое масло, токоферол, токотриенол, масло семян мятлики лугового, аскорбил пальмитиновой кислоты, глицерил каприловой кислоты, октилдодецил миристиновой кислоты, ароматизаторы.



увлажняет,  
хранит влагу

## Увлажняющая сыворотка (серум) для лица. Deepfons concentrate

40 мл. Арт. DC100

- В переводе «глубокопроникающий» концентрат. Воздействует на генетическом уровне.
- Экстракт матилуса способствует образованию аквапоринов — белков, благодаря которым осуществляется трансклеточный перенос воды.
- При уменьшении в эпидермисе содержания аквапоринов-3 нарушается гидратация эпидермиса, снижается эластичность кожи и нарушается ее барьерная функция.
- Кроме того, было доказано, что с возрастом количество аквапоринов-3 в эпидермисе уменьшается, что является основной причиной снижения уровня гидратации кожи.
- Также содержащийся в сыворотке экстракт взморника (морская трава) способствует образованию коллагена 1, 3 и 5 –го типов.
- Экстракты фруктов красоты манго, мангостина и анноны активизируют работу фибробластов дермы (стволовые клетки), которые отвечают за образование коллагена и эластина.

**Применение:** применять после лосьона утром и вечером в течение 5 месяцев.

**Состав:** экстракт матилуса, экстракт ивы, экстракт взморника, экстракт манго, мангостина, анноны, рисовые керамиды, экстракт из семян лотоса.



увлажняет,  
хранит влагу

## Омолаживающая сыворотка Презарев. Presareve serum

50 мл. Арт. 0111F

Увлажняющий серум (эссенция) для возрастного ухода за кожей лица и шеи — результат кропотливого труда его создателей, руководствовавшихся самыми последними научными разработками и технологиями в области косметологии и физиологии человека.

### Концепция производителя:

Базовое оздоровление эпидермиса и дермы за счет укрепления базального слоя\* и повышения уровня внутриклеточной энергии (энергии жизни) каждой отдельной клетки эпителия. Серум может быть использован в сочетании с другими сериями косметических средств по уходу за кожей.

\* Связующая среда между эпидермисом и дермой из волокон коллагена, пропитанных гелеобразным веществом. Играет роль фильтра на пути перемещения молекул и клеток. В базальном слое находятся зародышевые клетки, за счет непрерывного деления которых обеспечивается обновление кожи.

### Происхождение названия:

«Pressenti» по-французски означает «предчувствовать», «reve» означает «мечта»: серум, воплощающий мечты в жизнь!

## 1. УКРЕПЛЕНИЕ БАЗАЛЬНОЙ МЕМБРАНЫ:

- **экстракт швейцарского эдельвейса:** сложный компонент, представляющий собой дериват гидроксипролина с экстрактом эдельвейса, выраженное заживляющее и регенеративное действие.
- **гексапептиды-9:** способствуют пролиферации и регенерации клеток базального слоя.
- **олигопептиды-6:** заполняют, уплотняя, пустое пространство между верхним и базальным слоями кожи, способствуя нормальному протеканию процессов метаболизма.

## 2. УВЕЛИЧЕНИЕ ВНУТРИКЛЕТОЧНОЙ ЭНЕРГИИ:

- **масляная вытяжка из морских водорослей:** влияет на аккумуляцию энергии внутри клетки, «открывает дверцы» клетки, чтобы выпустить энергию, идущую на обеспечение различных метаболических процессов.

**Применение:** разовое количество: 3 нажатия на помпу. Рекомендуемый срок использования: около 2 месяцев. Наносить ежедневно утром и вечером после нанесения косметического молочка. Выдавить небольшое количество серума на ладони рук и дать ему согреться до температуры тела. Приложить ладони с серумом к середине лица и осторожными движениями от центра к краям равномерно нанести на кожу. При нанесении на область шеи и декольте движения рук направлены снизу вверх. Повторное нанесение серума увеличивает эффективность его воздействия на кожу.

**Состав:** коллаген, эластан, гиалуроновая кислота, эдельвейс, соевые бобы, гинго билоба, керамиды 1, чайное дерево, эхинацея, темно-красная водоросль.

## Серум решает проблемы с кожей:

- Морщины.
- Дряблость и птоз овал лица.
- Вялость и дряблость кожи.
- Неровный тон.
- Сухость.

## Солнцезащитный спрей.

### Brightening UV cut spray SPF 50+/PA+++

70 г. Арт. 19041F



защита от солнца

- Очень прост и удобен в применении.
- Моментально наносится и равномерно распределяется по коже лица и декольте.
- Защищает от воздействия УФ-лучей.

**Применение:** флакон рекомендуется хорошо встряхнуть перед применением и распылить на лицо на расстоянии 20 см от лица. Повторить процедуру каждые 3-4 часа. Смыть рекомендуется при помощи очищающей пенки или мыла для лица.

**Состав:** газ IFC, гиалуроновая кислота, вода, экстракт каштана, экстракт мальвы, диоксид титана, экстракт подорожника, ксантановая смола, экстракт кукурузы.



защита от солнца

## Солнцезащитная эссенция Лунаж Вайт. Salon de Flouveil Lunage White UV Cut Essence SPF23/PA++

40 мл. Арт. 16007LW

- Солнцезащитная эссенция предназначена для повседневного применения.
- Быстро впитывается и не оставляет ощущения липкости.
- Препятствует избыточной пигментации.
- Не содержит вредных для кожи поглотителей солнечных лучей. Содержит увлажняющие ингредиенты.
- Прекрасно ложится на кожу, не составляет белых разводов, не имеет аромата, приятен в применении.
- Может применяться не только для лица, но и для всего тела.

**Применение:** тщательно встряхнуть и нанести в качестве финального ухода на кожу лица. Наносить каждые 3-4 часа при активном солнце.

**Состав:** циклопентансилоксан, вода, оксид цинка, оксид титана, бутиленгликоль, PEG-9 Methyl Ether Dimethicone, сквалан, нейлон, диметикон, гидрооксид алюминия, гидрогенизированный экстракт семян белой горчицы, экстракт корней блетилы гиацинтовой, экстракт воробейника краснокорневого, экстракт беламканды китайской, экстракт алоэ Вера, токоферол, оксид кремния, triethoxysilylethyl polydimethylsiloxethyl hexyl dimethicone, изоэвтеариновая кислота, PEG-9 диметикон, триметилсилоксилликат, (диметикон/винилдиметикон)кроссполимер, Isotridecyl Isononanoate, Sorbitan Sesquisteate, хлорид натрия, метикон, этанол, феноксиэтанол, метилпарабен, этилпарабен.

## PHISM



### Бустер-лосьон. Veiwster pre-lotion

100 мл. Арт. PH028

- Бустер-лосьон повышает эффективность косметических средств.
- Предназначен для людей с расширенными порами, сухой, шелушащейся кожей.
- Размягчает затвердевший роговой слой, способствуя проникновению влаги в подкожный слой.
- Повышает эффективность и проникновение в последствии наносимых продуктов.
- Увлажняет, сужает поры, убирает мелкие морщинки.

**Применение:** после очищения кожи лица нанести на ватный диск и вбить в кожу лица.

**Состав:** экстракт корня алтея, экстракт хлореллы, вода, лимонная кислота, ксантановая смола.



уход за порами

### Сужающая поры эссенция. Silky fluid pore essence

30 мл. Арт. PH050

- Эссенция PHISM предназначена для специального ухода за пористой и жирной кожей, акне.
- Эссенция имеет противовоспалительный эффект.
- Выравнивает неровности кожи, стягивает поры.
- Задерживает влагу и контролирует секрецию подкожного жира.

**Применение:** утром и вечером после лосьона нанести на Т-зону, щёки и зоны с расширенными порами. Можно наносить поверх макияжа.

**Состав:** экстракт листьев артишока, экстракт из кожицы мандарина, силилил гликозид, экстракт хлореллы, экстракт гаммелиса, диметикон, лизофосфатидная кислота, силилглицерид, касторовое масло, вода, лимонная кислота, ксантановая смола.

## Массажный крем для лица «Вечная молодость». Ever prime

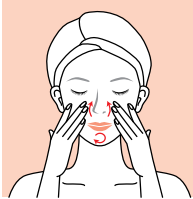
70 г. Арт. 19041F



массаж



1. Возьмите крема размером с мускатный орех и нанесите на всю поверхность кожи лица, в районе шеи, используйте всю поверхность ладони, выполните массаж круговыми движениями.



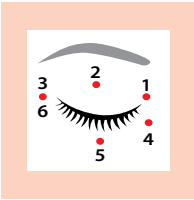
2. Подбородок массируйте по кругу пальчиками одной руки. Кончик носа массируйте средними пальчиками обеих рук.



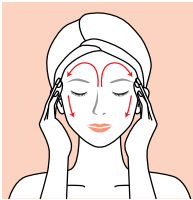
3. Крылья носа массируйте при помощи движений вверх-вниз при помощи всех пальчиков.



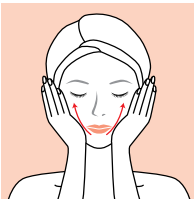
4. Лоб массируйте спиральными движениями от бровей к вискам, все пальчиками.



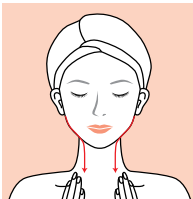
5. Выполняем точечный массаж вокруг глаз по точкам, указанным на картинке.



7. Выполняем массаж всеми пальчиками от межбровной зоны к вискам.



5. Выполните движение от подбородка к скулам при помощи основания ладони снизу вверх, подтягивая лицо вверх. Охватив лицо, как на картинке, сделать небольшое нажатие.



8. Всеми пальчиками делаем массаж шеи сверху вниз к ключицам.

- Нежный массажный крем — это то, что необходимо Вашей коже!
- При нанесении массажными движениями крем увлажняет кожу.
- Женьшень улучшает микроциркуляцию крови в тканях и заботится о сосудах, стимулирует клеточное обновление.
- Крем прекрасно выводит токсины, D-пептид улучшает циркуляцию лимфы и корректирует линию овала лица, улучшает тургор и плотность кожи, очищает от ороговевших частиц, снимает отёки, сглаживает поверхность кожи, укрепляет коллагеновые и эластиновые волокна.
- Ферментированный экстракт груши и пирролидонкарбоксилат натрия улучшают регенерацию клетки, увлажняют и задерживают влагу в подкожном слое.
- Астаксантин, высокоэффективный антиоксидант, выводит свободные радикалы.
- Гесперидин укрепляет стенки сосудов и улучшает кровообращение.
- Корень пуэрарии хранит влагу в подкожном слое и омолаживает кожу.
- Насладитесь эффективным и бережным массажем у себя дома, сравнимый с высококлассным спа-уходом.

**Применение:** после лосьона или сыворотки взять массажный крем размером с мускатный орех и равномерно нанести на кожу лица. Массировать лицо в течение 60 секунд, остатки крема удалить салфеткой, в последствии нанести питательное молочко или крем.

**Состав:** экстракт из листьев алоэ вера, соевое масло, глицерин, пентилен гликоль, ферментированный экстракт западной груши, витамин E, пирролидонкарбоксилат натрия, астаксантин, глюкозил гесперидин, D-пептид-2, пальмитил тетрапептид-7, глицерил, экстракт женьшеня, экстракт пуэрарии.

**Глюкозил гесперидин** ценится как мощный антиоксидант: снижает негативные последствия воздействия солнечных лучей и способствует профилактике некоторых видов рака. Ряд исследований также показывает, что гесперидин эффективно борется с целлюлитом — еще одной патологией, связанной с недостаточным кровообращением. Помогает улучшить тон и цвет лица, предотвратить морщины и устранить темные круги под глазами, отечность и тусклый цвет лица.





## Крем для век Импроденс. Improdense eye cream

18 г. Арт. IE100

- Густой, насыщенный, питательный крем обволакивает нежную кожу вокруг глаз.
- Кожа моментально обретает упругость и тонус, разглаживаются мелкие морщинки, уходят темные круги под глазами и припухлости.

**Применение:** утром и вечером в конце ухода нанести на кожу вокруг глаз массажными точечными движениями.

**Состав:** вода, глицерин, корень алтея, ацетил гексапептид-8, бетаин, диметикон, пальмовое масло, ксантановая смола, экстракт овсяго, экстракт дрожжей, экстракт корня розовой родиолы, экстракт амурского бархата.



## Крем для век Импроденс. Improdense eye cream

18 г. Арт. IE100

- Высокоэффективный крем для глаз нового поколения убирает морщины и дряблость кожи вокруг глаз, синяки и припухлости.
- Мелкомолекулярная олигогиалуроновая кислота проникает глубоко в подкожный слой и увлажняет кожу изнутри, обладает двойной влагоудерживающей силой нежелеобычная.
- Керамиды 2, 3, 6 защищают кожу от сухости, восстанавливают её барьерную функцию, смягчают кожу.
- Аминокислотный комплекс близок по текстуре к натуральному увлажняющему фактору и восполняет его количество в подкожном слое, поддерживает межклеточную влагозадерживающую функцию кожи.
- Коллаген задерживает влагу и улучшает тургор.
- Ретинол улучшает кровообращение, нормализует регенерацию клетки, мощный омолаживающий ингредиент.
- LU полимер, изготовленный на базе кунжутного масла, обладает лифтинговым эффектом.
- Благодаря гексапептиду-8 разглаживаются морщины за счёт расслабления мышц вокруг глаз.
- Убирает мелкие морщины и дряблость кожи вокруг глаз.

**Применение:** нанести крем в конце ухода размером с 2 рисинки на кожу вокруг глаз. На сухие участки нанести более обильно.

**Состав:** олигогиалуроновая кислота, керамиды 2, керамиды 3, керамиды 6, аминокислотный комплекс, коллаген, ретинол, LU полимер.



## Восстанавливающий крем для глаз.

### Repair eye treatment eye cream

Арт. 0003F

- Содержит только природные компоненты, способствует улучшению кровообращения, сделает вашу кожу вокруг глаз значительно эластичней и упругой.
- Морщинки под глазами стремительно начинают разглаживаться.
- Исчезают темные круги и отечности.
- Постоянно использование восстанавливающего крема позволит вам обрести очаровательный взгляд, сияющий здоровьем и молодостью.

**Применение:** использовать на чистую, увлажненную лосьоном и эмульсией кожу. Массажными движениями втирать в кожу лица.

**Состав:** коллаген, эластин, гиалуроновая кислота, эдельвейс, соевые бобы, гинго билоба, керамиды 1, чайное дерево (витамины С, танин, кофеин, аминокислоты) эхинацея, темно-красная водоросль.

## Эссенция для губ. Essence clear up

11 г. Арт. 0078F



- Essence Clear Up сделает ваши губки более пухлыми и привлекательными.
- Насыщает нежную кожу губ влагой, которая является первым помощником при восстановлении и сохранении естественной красоты и молодости.
- Нанося это крем прежде, чем выйти на улицу, вы тем самым предупредите шелушение губ и их сухость.
- Масло Ши и масло макадамского ореха эффективно справятся с заживлением мелких трещинок и шелушением губ.
- Крем придаст привлекательности губам.
- Подходит для нанесения под помаду.

**Состав:** масло макадамского ореха, селицин, вазелин, сквалан, масло Ши, глицерил, вода, токоферол.

## Очищающая поры маска. Pore cleanse pack

80 г. Арт. PP038



- Маска имеет тройное действие: выводит свободные радикалы, очищает, избавляет от чёрных точек и излишнего жира.
- Содержит фруктовые кислоты — лимонную и апельсиновую кислоту, бруснику, коричневый сахар, экстракт клёна, которые смягчают и очищают кожу.
- Маска может применяться двумя способами: смываться или сниматься как плёнка. В зависимости от типа применения изменяются её функции. Если маска смывается после 1-2 минут после нанесения, то она: удаляет чёрные точки с пор, снимает блеск с T-зоны, делает кожу гладкой. Если маска снимается как плёнка после применения, то она сужает поры, контролирует излишнюю выработку подкожного жира, убирает жёлтый и землистый оттенок лица, убирает жирный блеск, делает кожу матовой, смягчает.
- Маска выводит свободные радикалы.

**Применение:** 1. После очищения нанести на кожу лица, оставить на 1-2 минуты и круговыми движениями смыть тёплой водой. 2. После очищения нанести маску тонким слоем и оставить на 20- минут, после полного высыхания снять снизу вверх.

**Состав:** природная глина, гидроксипатит, натуральные фруктовые кислоты, альфагидроксисовую кислоту, экстракт апельсина, лимона, клёна, брусники сахара.

## Устраняет:

- пигментные пятна,
- шелушение,
- угревую сыпь,
- прыщи,
- акне.



## Осветляющая маска. Sincerite brightening mask

5 шт. Арт. 50214F

- Устраняет пигментные пятна, жёлтый оттенок лица, шелушение, угревую сыпь, прыщи, акне.
- Увлажняет и отшелушивает старые отмершие клетки.
- Незаменимый уход для кожи после солнечных ванн.
- Для тех кто хочет избавиться от пигментации.
- Обладает высоким увлажняющим и лифтинговым эффектом.

**Применение:** наложить маску после применения лосьона, подержать 10-15 минут, снять, остатки маски впитать, затем нанести сыворотку и крем. Рекомендуется применять 2 раза в неделю. После принятия солнечных ванн рекомендуется применять ежедневно для ликвидации нанесенных повреждений.

**Состав:** экстракт корня воробейника, экстракт косточек винограда, экстракт шелковицы, экстракт семян белой горчицы, экстракт мирзиарии, экстракт груши, Витамин С.



## Увлажняющая маска. Sincerite moist pack

7 г x 3 шт. Арт. 50216F

- Для сухой, шелушащейся кожи, также подходит для жирной и комбинированной кожи.
- Маска удобна в применении, так как её можно не смывать.
- Два типа гиалуроновой кислоты позволяют увлажнить кожу изнутри и в роговом слое, поэтому влага остаётся внутри. Крупномолекулярная гиалуроновая кислота задерживает влагу в верхних слоях кожи, в эпидермисе, мелкомолекулярная олиго-гиалуроновая кислота увлажняет глубокие слои кожи и проникает до базального слоя клеток.
- Шлемник повышает иммунитет кожи и защищает её от вредного воздействия окружающей среды.

**Применение:** 1 монодоза рассчитана на одно применение. Маска применяется после крема. Выдавливать на палец по 2-3 см маски и наносить постепенно на кожу лица и шеи. После нанесения всего тюбика, необходимо впитать маску тыльной стороной ладони. Не смывать. Для жирной, комбинированной и обезвоженной кожи рекомендуется наносить маску после применения лосьона вечером. После нанесения лосьона выдавливать на палец по 2-3 см маски и наносить постепенно на кожу лица и шеи. После этого нанести крем.

**Состав:** гиалуроновая кислота, олигогиалуроновая кислота, керамиды, влагозадерживающие полимеры, экстракт сладкой редьки, экстракт шлемника.



## Омолаживающий набор: маска плюс плацентарные сыворотки. Clairdeu collection

маска 100 г, сыворотки 7 мл x 10 шт.

Арт. CLAIRDEW

- **Маска:** Микрочастицы косточек абрикоса нежно отшелушивают ороговевшие клетки эпидермального слоя. Кожа становится светящейся и идеально чистой. Увлажняющие ингредиенты японских лечебных трав прекрасно увлажняют кожу, делают её гладкой и подтянутой.
- **Сыворотки:** Плацентарный экстракт, богатый витаминами, минералами и аминокислотами прекрасно наполняет кожу изнутри. Обладает лифтинговым эффектом, восстанавливает тургор, омолаживает.

### Применение:

**Маска:** После очищения кожи лица нанести маску на всю поверхность кожи лица слоем толщиной 1 мм. Оставить маску на 3 минуты, после чего не спеша смыть тёплой водой круговыми движениями.

**Сыворотки:** После применения маски на идеально чистую кожу нанести сыворотку. После сыворотки нанести лосьон, привычную сыворотку, либо эмульсию и крем.

**Состав:** МАСКИ: вода, целлюлоза, глицерин, пентилен гликоль, косточка абрикоса, экстракт экстракт женьшеня, экстракт корня пиона, сквалан, этилгексиоглицерин, токоферол. СЫВОРОТКИ: вода, экстракт плаценты, кантановая смола, Феноксиэтанол.

# Макияж



FLOUVEIL

JEWELLED  
FACE POWDER

CONTROL  
COLOR



### Крем-основа под макияж. Make up base

30 г. Арт. 0094F

- Корректирует неровности кожного покрова, обеспечивает идеальное нанесение пудры и красивый макияж, делает кожу гладкой и упругой.
- Сохраняет макияж в течение дня несмотря на кожный жир и пот.
- Защищает кожу от УФ-лучей. Степень защиты SPF 16.
- Протестировано на различные виды аллергий.

**Применение:** после нанесения ухода равномерно нанести основу под макияж.

**Состав:** вода, диметикон, тальк, сквален, экстракт женьшеня, гиалуроновая кислота, глицерин, водорастворимый лецитин, токоферол, ксантановая смола, феноксиэтанол.



### Основа под макияж для глаз Мерэфет. Merefet eye foundation

18 г. Арт. 0095F

- Жидкая пудра для глаз прекрасно корректирует мелкие морщинки и синяки под глазами.
- Благодаря нежно бежевому цвету, глаза выглядят сияющими и светлыми.
- Содержит увлажняющие ингредиенты, тем самым прекрасно подходит для сухой кожи вокруг глаз.
- Протестировано на различные виды аллергий.

**Применение:** после нанесения ухода равномерно нанести пудру.

**Состав:** вода, диметикон, тальк, сквален, экстракт женьшеня, гиалуроновая кислота, глицерин, водорастворимый лецитин, токоферол, ксантановая смола, феноксиэтанол.



### Крем контроль цвета. Club CC extra rich cream

01 (желтый) — Арт. 0001CC, 02 (зеленый) — Арт. 0002CC

- Маскирует недостатки кожи.
- Зеленый — для эффекта «прозрачности» кожи.
- Желтый — для здорового цвета лица.



### Консилер «Сияние». One touch shining concealer

9 г. Арт. 39103F

- Скрывает все недостатки кожи под глазами: синяки, припухлости, «гусиные лапки».
- Маскирует недостатки на коже, расширенные поры, морщинки, прыщи.
- Матирует и одновременно придаёт коже сияющий вид.
- Делает взгляд сияющим.

**Состав:** витамины С и Е, экстракт ромашки, оливковый сквален.



## Пудра-эссенция для лица «Драгоценная пудра». Jeweled Essence foundation

25 г. Цвета:

J-01 розовая — Арт. LG11

J-02 светлая охра — Арт. SI22

J-03 натуральная охра — Арт. HI14

J-04 охра — Арт. OI09

J-05 бежевая — Арт. LP22

В последние годы значительно вырос интерес потребителей к жидким видам пудры, что объясняется усиливающейся тенденцией нарушения водного баланса и сухости кожи.

Все больше людей начинает осознавать, что визуальный возраст кожи во многом зависит от используемого «базового» макияжа. На прилавках магазинов большой выбор жидкой пудры для лиц всех возрастов с увлажняющими компонентами состава, предохраняющей кожу от пересыхания и придающей коже натуральный нежирный блеск.

### **Происхождение названия:**

*JEWELLED (подобный драгоценному камню)+ESSENCE (серум)+ FOUNDATION.*

*Пропитанная питательным серумом пудра придает коже роскошь и сияние, подобное драгоценному камню.*

- SPF17/PA ++. 5 цветов.
- Универсальная внесезонная пудра, подобно серуму увлажняющая кожу и придающая коже сияние драгоценного камня.
- Доля таких активных компонентов состава, как гиалуроновая кислота, керамида, экстракт шелка, маточное молочко, составляет 42% от общего состава. Для сравнения: процентное содержание этих компонентов в других видах пудры составляет приблизительно 33%.
- Пудра ложится на кожу тонким, ровным и плотным слоем, предохраняя кожу от пересыхания в осенне-зимний период и прекрасно впитывая, не размазываясь, выделения сальных и потовых желез в весенне-летний период.
- Особая текстура пудры препятствует её «размыванию» и образованию «пробелов» на коже.
- Крем-пудра содержит множество растительных экстрактов, поэтому очень хорошо увлажняет и хранит влагу в подкожном слое.
- Жидкая крем-пудра идеально выравнивает цвет лица, делает кожу красивой и матовой.
- Пудра стойкая, держится в течении дня.
- Предотвращает кожу от образования пигментных пятен, скрывает мелкие морщины и расширенные поры, кожа выглядит молодой. Несмотря на то, что пудра натуральная, она обладает высоким фактором защиты от ультрафиолетовых лучей.
- Может применяться круглый год.

**Применение:** наносите пудру при помощи специального спонжа. Можно нанести, как влажным, так и сухим спонжем. Также можно наносить крем-пудру при помощи пальцев. Нанести сначала на лоб, щёки, нос, подбородок, а затем равномерно распределить по всей поверхности кожи лица.

**Состав:** вода, диметикон, сквалан, тальк, глицерин, хвоц, экстракт пиона, пория кокосовидная, маточное молочко, токоферол, сафлор.



Чем отличаются влажный и сухой способы нанесения пудры:

#### СУХОЕ НАНЕСЕНИЕ:

- Кожа выглядит бархатистой, мягкой и нежной.
- Пудра ложится легким очень тонким слоем и не утяжеляет кожу.
- Кожа выглядит очень натурально.
- Хорошо маскирует красную прыщевую сыпь.
- По мере необходимости пудру можно наносить повторно.

#### ВЛАЖНОЕ НАНЕСЕНИЕ:

- Кожа выглядит матовой, блестящей и очень свежей.
- Создает на коже ощущение плотного прилегания.
- Хорошо маскирует неровности кожи, поры и жировой блеск.
- Оставляет на коже ощущение прохладной свежести.

*Традиционная пудра предназначалась для маскировки дефектов кожи, снятия жирного блеска и защиты кожи от ультрафиолетового излучения и загрязненного воздуха. В последнее время к этим требованиям добавились новые: создание эффекта прозрачности и объема кожи, включение в состав активных компонентов, влияющих на состояние кожи.*

**Пудра Salon de Flouveil способна удовлетворит самые разнообразные вкусы и требования и сделать Вашу кожу такой, какой бы Вы хотели её видеть.**

## Финальная увлажняющая рассыпчатая пудра «Драгоценность». Jeweled face powder

10 г. Цвета:

W-01 розовая — Арт. 0100F

W-02 светлая охра — Арт. 0101F

W-02# светлая охра 2 — Арт. 0102F

W-03 натуральная охра — Арт. 0103F

W-04 охра — Арт. 0104F

W-05 бежевая — Арт. 0105F

- Надежная ультрафиолетовая защита SPF20/PA+++.
- 6 цветов. Широкая цветовая гамма позволяет выбрать тип пудры, идеально подходящий к конкретному цвету кожи.
- **Быстрая маскировка пор и мелких морщин:** в состав пудры входят 5 отличных по форме и размеру частиц порошковых компонентов, под разным углом рассеивающих отраженный солнечный свет, что делает морщины и поры оптически менее заметными.
- **Ровным гладким слоем ложится на кожу:** Благодаря форме своих мелких частичек (слоистая-плоская) пудра ложится на кожу тонким ровным слоем, не утяжеляя кожу. При этом частички ложатся на кожу как бы «внахлест», наподобие черепичной кладки, поэтому даже при их смещении на коже не образуется непокрытых пудрой зазоров.
- **При контакте с кожным салом не меняет цвета и не образует комочков.** Основной причиной размыывания пудры является содержащаяся в кожном сале олеиновая кислота. Благодаря компоненту «white powder» пудра не темнеет и сохраняет «прозрачность» при контакте с кожным салом. Три вида порошковых компонентов — жемчужный порошок, апатит и «sebum clear powder» — впитывают и удерживают пот и кожное сало, препятствуя размыыванию и размазыванию пудры.
- Включает в состав компоненты, используемые в средствах по уходу за кожей.
- Возможно как сухое, так и влажное нанесение.

#### Применение:

**СУХОЕ НАНЕСЕНИЕ:** Нанести на кожу специальной губкой после нанесения основы для макияжа. Направление движения губки: от центра лица к его краям. *Во избежание затвердевания пудры водить губкой по поверхности пудры в одном направлении.*

**ВЛАЖНОЕ НАНЕСЕНИЕ:** Нанести на кожу основу для макияжа. Губку смочить и хорошо отжать. Нанести на губку пудру. Легкими постукивающими движениями на нести пудру на лицо. *Во избежание затвердевания пудры водить губкой по поверхности пудры в одном направлении. При нанесении пудры не «размазывать» её губкой, как при сухом нанесении. На проблемные участки кожи (пористые участки, мелкие морщины и пр.) наносить очень аккуратно, «вбивая» пудру краем губки.*

**Состав:** рисовая пудра, экстракт корня воробейника, сквален, витамин Е, пчелиное «ююба», китайский финик, маточное молочко, тальк, гардения жасминовая, пион, ангеликовое масло.



## Финальная увлажняющая рассыпчатая пудра «Драгоценность». Jeweled face powder

15 г. Пудра — Арт. 33951F,

Кейс — Арт. 33952F1, Сменный блок — Арт. 3952F

- Увлажняющая финальная пудра делает кожу сияющей и безупречной.
- Содержит 2 типа светоотражающих частиц, отбеливающую сапфировую пудру и влагозадерживающую растительную пудру.
- Экстракт соевых бобов, экстракт персика, оливковый сквалан, экстракт сосны, пальмовое масло, рапсовое масло входят в состав растительной увлажняющей пудры.
- Жемчужная пудра делает кожу фарфоровой и матовой. Способствует стойкости макияжа. Придаёт коже финальный блеск и свежесть. Кожа выглядит свежей и бархатистой.

**Применение:** нанести пудру в качестве финального ухода на кожу лица.

**Состав:** светоотражающая пудра, жемчужная пудра, экстракт соевых бобов, экстракт сосны, экстракт персика, пальмовое масло, рапсовое масло, оливковый сквалан.



## Жидкость для снятия макияжа с глаз и губ Мерэффет.

### Make up remover

100 мл. Арт. 0097F

- Деликатная жидкость для снятия макияжа с глаз и губ содержит деликатные масла, которые прекрасно удаляют макияж.
- Жидкость содержит питательные ингредиенты, поэтому прекрасно удаляет косметику с глаз и губ.
- Не содержит красителей и ароматизаторов.
- Тестирован на различные виды аллергии.

**Применение:** обильно смочить ватный диск жидкостью и удалить макияж.

**Состав:** стеарин, витамин E.



# Кисти для макияжа

Высококачественные японские кисти из натурального ворса.



арт. 40009

**Brushcase**  
сумочка для кистей



арт. 40001

**Face brush**  
кисть для компактной  
и рассыпчатой пудры



арт. 40002

**Cheek brush**  
кисть для румян



арт. 40003

**Eyecolor brush**  
кисть для теней



арт. 40004

**Eyecolor brush (S)**  
кисть для теней  
(маленькая)



арт. 40005

**Eyebrow brush**  
кисть для бровей



арт. 40008

**Slide lip brush**  
кисть для губ



арт. 40006

**Eyecolor tip**  
апликатор  
для теней



арт. 40007

**Eyecolor tip (S)**  
апликатор для теней  
(маленький)

# Уход за волосами



## Тоник для роста волос для мужчин Дайшинрин. Medicated Daishinrin Daishinrin

150 мл. Арт. 0013F

- Тоник для роста волос предназначен для мужчин, обеспокоенных слишком тонкими волосами, ранней сединой, отсутствием упругости волоса и чрезмерным выпадением волос.
- Экстракт японской сверции, экстракт камнеломки, экстракт женьшеня и прутьевик японский увлажняют кожу головы и стимулируют рост волос.
- Хинокитиол, кватерниум, ментол, экстракт камнеломки и прутьевик японский обеспечивают антибактериальный и противовоспалительный эффект.
- Пиридоксин (витамин В6) контролирует секрецию подкожного жира.
- Кватерниум, экстракт женьшеня, хинокитиол и пантенил этиловый эфир нормализуют регенерацию клеток.
- Свежий аромат фруктов и цветов дарят радость применения.

**Применение:** нанести на вымытую кожу головы, сделать массаж головы в течение 2-10 минут, не смывать. Рекомендуемый курс применения 1-2 месяца, утром и вечером.

**Состав:** экстракт японской сверции, экстракт женьшеня, денатурированный этанол, вода, хинокитиол, пиридоксин HCl (витамин В6), этил пантенил, ментол, кватерниум, токоферол, PEG-30, глицерин.



## Тоник для роста волос для женщин Фортеж. Medicated Daishinrin Forteju

150 мл. Арт. 0014F

- Тоник для роста волос предназначен для женщин с отсутствием объёма волос и сложностью их укладки, слишком тонкими волосами, ранней сединой, отсутствием упругости волоса и чрезмерным выпадением волос.
- Для женщин, часто красящих волосы и делающих горячие укладки.
- Экстракт японской сверции, экстракт камнеломки, экстракт женьшеня и прутьевик японский увлажняют кожу головы и стимулируют рост волос.
- Витамин Е и экстракт японской сверции способствуют улучшению кровообращения.
- Хинокитиол, кватерниум, ментол, экстракт камнеломки и прутьевик японский обеспечивают антибактериальный и противовоспалительный эффект.
- Пиридоксин (витамин В6) контролирует секрецию подкожного жира.
- Кватерниум, экстракт женьшеня, хинокитиол и пантенил этиловый эфир нормализуют регенерацию клеток.
- Свежий аромат фруктов и цветов дарят радость применения.

**Применение:** нанести на вымытую кожу головы, сделать массаж головы в течение 2-10 минут, не смывать. Рекомендуемый курс применения 1-2 месяца, утром и вечером.

**Состав:** экстракт японской сверции, экстракт женьшеня, денатурированный этанол, вода, хинокитиол, экстракт моркови, пиридоксин HCl (витамин В6), этил пантенил, ментол, кватерниум, токоферол, касторовое масло, PEG-30, глицерин.



## Увлажняющий шампунь. Moisture shampoo

500 мл. Арт. 0011F

Слабокислотный шампунь для щадящего ухода за волосами и кожей головы. Хорошо смывает загрязнения кожи, способствуя большему прониканию и эффективности средств для укрепления и роста волос. Препятствует появлению перхоти и кожного зуда. Не перусушивает и не истощает кожу и волосы.

- **полимер Washing Away:** моющий компонент шампуня, очищающий, не травмируя, кожу головы и волосы.
- **пироктон оламин:** подавляет размножение микроорганизмов, являющихся причиной появления кожного зуда и перхоти.
- **экстракт женьшеня:** нормализует кровообращение, регенерацию клеток и рост волос; содержит компоненты, поддерживающими водный баланс и здоровье клеток.
- **экстракт камнеломки плетевидной:** обладает противовоспалительным, бактерицидным, увлажняющим и антиоксидантным эффектом.
- **экстракт прутьевика сизочашечного:** обладает выраженным увлажняющим эффектом, подавляет размножение болезнетворных микроорганизмов.

**Применение:** шампунь нанести на кожу головы и всю длину волос. Помассировать кожу головы и волосы, тщательно смыть. Рекомендовать повторить.

**Состав:** пироктон оламин, прутьевик японский, касторовое масло, вода, бутилен гликоль, гликоль дистеарат, лаурил сульфат натрия, экстракт женьшеня, экстракт камнеломки, полимер Washing Away, этанол, лимонная кислота, EDTA-2 Na, ароматизатор.



## Увлажняющий кондиционер. Moisture rinse

500 мл. Арт. 0012F

Придает волосам прочность, эластичность и объем. Питает волосы, препятствуя выпадению, ломкости и сухости волос. Восстанавливает поврежденные волосы, придавая им здоровый вид и блеск.

- **комплекс «Brilliant Veil»:** питает и восстанавливает поврежденные волосы.
- **экстракт женьшеня:** нормализует кровообращение, регенерацию клеток и рост волос; содержит компоненты, поддерживающие водный баланс и здоровье клеток.
- **экстракт камнеломки плетевидной:** обладает противовоспалительным, бактерицидным, увлажняющим и антиоксидантным эффектом.
- **экстракт прутьевика сизочашечного:** обладает выраженным увлажняющим эффектом, подавляет размножение болезнетворных микроорганизмов.
- **гидролизованный коллаген:** натуральный гидролизованный коллаген восстанавливает поврежденные волосы, придавая им упругость и шелковистость.

**Применение:** на вымытые шампунем и слегка отжатые волосы нанести необходимое количество кондиционера, после чего смыть водой.

**Состав:** гидролизат прутьевик японский, касторовое масло, вода, ВВ, экстракт женьшеня, экстракт камнеломки, комплекс бриллиантовая вуаль, сетапол, глицерин, лимонная кислота, пальмитиновая кислота, изопропанол, дилентазитрит, инприлол пальмитиновой кислоты, циклометикон, диметикон.



## Эссенция для волос. Hair essence

150 г. Арт. 0015F

Средство для быстрого и эффективного восстановления поврежденных волос.

### **ВОССТАНОВЛЕНИЕ ПОВРЕЖДЕННОЙ КУТИКУЛЫ: соевые липиды**

- Быстро впитываются в волосы и кожу головы, восстанавливая поврежденные волосы и придавая волосам здоровую упругость.
- Содержат аминокислоты, которые восстанавливают и поддерживают водный баланс; волосы становятся шелковистыми, гладкими и послушными при укладке.

### **ДЕЗОДОРИРУЮЩИЙ ЭФФЕКТ: чайный экстракт**

- Обладает бактерицидным и дезодорирующим эффектом, подавляя причины появления неприятного запаха; устраняет запах сигаретного дыма и пр.
- «Ремонтирует» поврежденные волосы, придавая им блеск и шелковистость.

**Применение:** Выдавить на ладонь необходимое количество эссенции. Распределить эссенцию по всей длине волос (очень сухие волосы) или смазать только кончики волос или особо сухие участки. При необходимости нанести повторно: это придаст волосам большую эластичность и блеск. Для получения более сильного блеска после нанесения эссенции можно высушить волосы феном. Количество нажатий на помпу: длинные волосы — 5 раз, волосы средней длины — 3 раза, короткие волосы — 2 раза. Срок: 2-5 месяцев (вечером).

**Состав:** соевые липиды, аминокислоты, экстракт зеленого чая, касторовое масло, вода, ВВ, лауриновая кислота, женьшень, экстракт камнеломки, сетапол, глицерин, лимонная кислота, пальмитиновая кислота.



SALON DE  
FLOUVEIL

Компания «Флоувейл Косметикс» была создана в 1903 г.  
Вот уже более 100 лет мы заботимся о красоте и молодости женщин при  
помощи натуральной косметики, содержащей множество тщательно  
подобранных экстрактов лекарственных растений.

**ООО «Роял Косметикс»**

119 590, Москва, ул. Улофа Пальме, д. 1, оф. 2007

тел.: +7 (495) 967 8645

+7 (499) 281 8580

Facebook: Japanroyalcosmetics

Instagram: @royalcosmeticsru

[www.royalcosmetics.ru](http://www.royalcosmetics.ru)