

Meros
SINCE 1953



MEROS COSMETICS

ID. CARE

Более красивые волосы с безупречной укладкой

ID. CARE

Профессиональный рецепт от ID.CARE подарит
Вашим волосам красоту и безупречную укладку

ID. CARE значит [ideal] идеальный, [identity] индивидуальность, подтверждение.
Безупречный уход за поврежденными волосами.
Оригинальный рецепт по уходу за волосами от косметического бренда Meros.

Meros
SINCE 1953

ЗАПАТЕНТОВАННЫЙ КОМПОНЕНТ

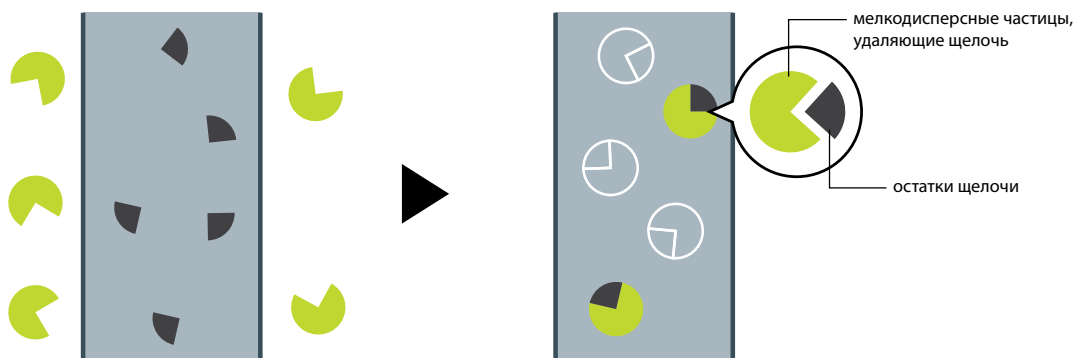
A Мелкодисперсные частицы, удаляющие щелочь

удаляют осевшую на волосах щелочь, которая приводит к их повреждению

Щелочные компоненты, осевшие после окрашивания, осветления или перманентной завивки на волосах, являются причиной их повреждения. В результате кутикула теряет свои защитные свойства, а сам волос — питательные вещества.

Запатентованный компонент — мелкодисперсные частицы удаляющие щелочь, быстро нейтрализуют щелочь, не утяжеляя волосы и не раздражая кожу головы. Активное вещество восстанавливает кутикулу, предотвращает потерю белков и пигментов, поддерживая здоровое состояние волос и непревзойденную укладку.

Сразу после окрашивания волосы обладают щелочной средой с показателем в pH 9-10. В подобном состоянии кутикула остаётся «оголенной», что способствует повреждению волоса. Чтобы вернуть волосам после перманентной завивки или окрашивания здоровую кислотность с показателем pH от 4 до 6, в состав средств линейки вошли мелкодисперсные частицы, которые нейтрализуют остаточную щелочь.



G **GL-Pro (дилаураמידоглутамид натрия лизин)**

защита и восстановление поврежденных волос

Безопасный компонент, полученный из лизина — одного из видов натуральных жирных кислот.

- улучшение текстуры волос
- восстановление поврежденных участков
- предупреждение повреждения кутикулы
- защита кожи головы

Быстро проникает внутрь волоса и покрывает его поверхность защитной оболочкой, восстанавливая поврежденные волосы изнутри. Делает волосы прочными и восстанавливает их естественную способность удерживать влагу, придавая упругость и эластичность.



поврежденный волос

волос после обработки GL-pro: высокоустойчивый компонент глубоко проникает в поврежденные волосы, восстанавливает и защищает их

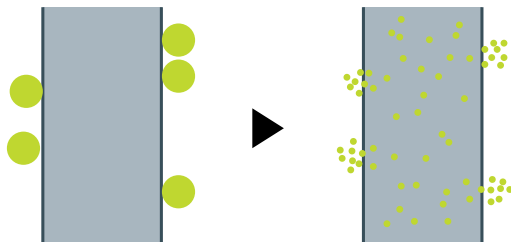
Mi **Микрогиалуроновая кислота**

увлажнение и удержание влаги внутри волоса

1 г уменьшенной гиалуроновой кислоты может удерживать до 6 л воды, проникая глубоко в структуру волоса.

- защита и восстановление волос
- больше блеска
- больше увлажнения
- больше эластичности

Микрогиалуроновая кислота, которая имеет гораздо меньшую молекулярную массу, чем обычная, не только остается на поверхности волос, но и проникает внутрь, защищая и увлажняя волосы. Оказывает превосходное увлажняющее действие, придает волосам блеск и эластичность.



большие гранулы проникают неравномерно внутрь волоса

мелкие частицы равномерно проникают в поврежденный участок волоса и восстанавливают его

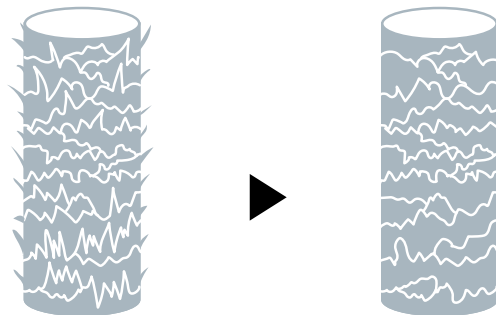
Md **Meadowlactone®**

защита волос от повреждений и слипания

Натуральный защитный ингредиент с отличной адсорбционной способностью.

- восстановление кутикулы
- предотвращение выцветания
- смягчение раздражения кожи головы

Предотвращает выцветание и повреждение окрашенных волос, восстанавливая кутикулу и повышая гидрофобность волос. Проникает в кожу, снимает раздражение и защищает её.



поврежденные окрашиванием и перманентной завивкой волос

восстановление упругости и эластичности под действием тепла

E EGF (эпидермальный фактор роста, человеческий олигопептид-1)

уход за кожей головы для активизации роста волос

Антивозрастной уход за кожей головы для здоровых волос. Обеспечивает здоровое обновление кожи головы.

- активизация клеток кожи головы
- предупреждение старения клеток кожи головы

S Экстракт сахарного тростника

уход за окрашенными волосами

Поглощает неприятный запах после окрашивания и химической завивки.

M Минеральные капсулы (содержатся только в кондиционерах)

уход за волосами и кожей головы

Мягкие капсулы сделаны из минералов, выработанных из медной руды. Нейтрализуют щёлочь, которая остаётся после окрашивания на волосах и коже головы. Также обладают массажным эффектом, что добавляет уходу релактирующий эффект.

ID.CARE



Ch экстракт ромашки



антиоксидантное
и противовоспалительное действие

Li экстракт солодки



противовоспалительное действие
и увлажнение

Cu экстракт огурца



питание и увлажнение

Sa экстракт сахарного тростника



дезодорирующее
и противоаллергическое действие

HPsi тепловой шёлк



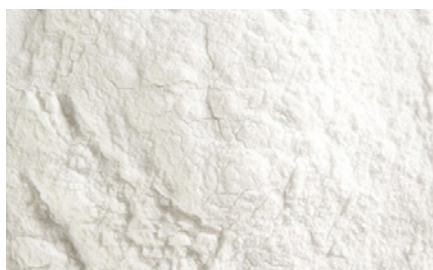
формирование защитной плёнки
и придание блеска

HPse тепловой экстракт кунжута



защита волос и увлажнение

SiP полипептиды шёлка



защита волос и придание блеска

KeP полипептиды кератина



укрепление волос и придание
эластичности

WhP полипептиды пшеницы



улучшение текстуры волос
и увлажнение

SoP полипептиды сои



увлажнение и придание
эластичности

Ze кукурузный белок



предотвращение выцветания
и защита от УФ-лучей

Ou экстракт бархата амурского



антибактериальное и вяжущее
действие

Для окрашенных волос

Для окрашенных поврежденных волос



предотвращает выцветание окрашенных волос

РЕЗУЛЬТАТ: гладкие и блестящие волосы



Арт. ID01. ID CARE HAIR COLOR SHAMPOO.
Восстанавливающий шампунь для окрашенных волос. 250 мл

Арт. ID02. ID CARE HAIR COLOR TREATMENT.
Восстанавливающий кондиционер для окрашенных волос. 180 г

Содержит натуральную эссенцию, которая снимает раздражение и воспаление кожи головы, вызванные красителями

Красящие средства для волос содержат много щелочных компонентов и окислительных красителей, которые усиливают цвет при окрашивании, но одновременно могут раздражать кожу головы, вызывая зуд и воспаление.

Li **экстракт солодки:** Солодка, которая часто применяется в традиционной китайской медицине, снимает воспаление и зуд, сохраняя кожу головы здоровой.

Ch **экстракт ромашки:** Экстракт ромашки защищает волосы от ультрафиолетовых лучей и надолго сохраняет красивый цвет. Предотвращает и защищает волосы и кожу головы от пересушивания после окрашивания.

Увлажнение волос и кожи головы с помощью растительной эссенции с натуральными компонентами

Ou **жидкий экстракт бархата амурского:** Растение из семейства Рутовые, которое широко применяется в народной медицине. После окрашивания защищает волосы и кожу головы от пересушивания, увлажняя их.

Ze **кукурузный белок:** Природный гидрофобный белок оседает на поверхности волос и защищает их, не утяжеляя. Предотвращает выцветание окрашенных волос, защищает от различных повреждений, поддерживает здоровое состояние кутикулы и натуральный блеск.

Содержит компоненты, восстанавливающие и предотвращающие повреждение волос

KeP **полипептиды кератина = наполняющее вещество:** Кератин — это основной белок в составе волос, который эффективно прилипает к поверхности кутикулы и выполняет активную защитную функцию. Поддерживает цвет окрашенных волос, придавая им блеск и красоту. Восстанавливает поврежденные участки, укрепляет волосы, делая их более здоровыми.

Тепловое восстановление

Для окрашенных поврежденных волос



предотвращает выцветание окрашенных волос

РЕЗУЛЬТАТ: увлажненные и блестящие волосы



Арт. ID03. ID CARE HEAT REPAIR SHAMPOO.
Восстанавливающий шампунь для волос. 250 мл

Арт. ID04. ID CARE HEAT REPAIR TREATMENT.
Восстанавливающий кондиционер для волос. 180 г

3 увлажняющих компонента, удерживающих влагу

Здоровые волосы содержат около 12% воды. Сухие волосы быстро теряют эластичность, становятся ломкими и ещё более поврежденными. В результате этого способность волос удерживать влагу ослабевает. Волосы особенно подвержены сухости и повреждениям после окрашивания. 3 увлажняющих ингредиента, действующих под воздействием тепла, делают волосы более свежими и гладкими, сохраняя результат на протяжении всего дня.

- **растительные керамиды:** Сфинголипиды, основные составляющие межклеточных липидов волос. Усиливают защитную функцию и увлажняют волосы. Укрепляют связь между клетками кутикулы и задерживают влагу.
- **РСА-Na (натуральный увлажняющий фактор):** Типичный натуральный увлажняющий фактор, который изначально содержится в коже, имеет отличный увлажняющий эффект. Делает поверхность волос гладкой и предотвращает повреждение от трения.
- **микрогиалуроновая кислота:** Остаётся не только на поверхности, но и проникает внутрь волос, защищает и восстанавливает их, обладая превосходной увлажняющей способностью. Делает волосы блестящими и эластичными.

Компоненты теплового действия проникают внутрь поврежденных участков волос и восстанавливает их за счет тепловой энергии

Содержит 4 тепловых компонента, которые полимеризуются под воздействием тепла. Они проникают внутрь волос и в поврежденную часть кутикулы, внедряясь в волосяную структуру. Вас порадует живой и здоровый цвет волос не только после мытья, но и после сушки.

- **тепловой коллаген:** Восстановление волос изнутри с помощью наполняющего вещества. Возвращает волосам упругость и эластичность.
- **тепловой кератин:** Восстанавливает блеск, гладкость волос, здоровое состояние кутикулы. Благодаря этому компоненту волосы становятся более послушными и легко расчёсываются.
- **тепловой экстракт кунжута:** Пептид теплового действия с высокой увлажняющей способностью, полученный из кунжута. Удерживает влагу внутри волос, надежно увлажняя их.
- **тепловой шёлк:** Пептид теплового действия, полученный из шелка. Защищает и восстанавливает волосы, делает их эластичными и блестящими.

AminoPure

Для волос с перманентной завивкой



содержит 13 видов аминокислот

РЕЗУЛЬТАТ: мягкие и лёгкие волосы



Арт. ID05. ID CARE AMINO PURE SHAMPOO.

Восстанавливающий шампунь для окрашенных и поврежденных волос на основе аминокислот. 250 мл

Арт. ID06. ID CARE AMINO PURE TREATMENT.

Восстанавливающий кондиционер для окрашенных и поврежденных волос на основе аминокислот. 180 г

Безупречное питание волос с помощью 13 видов аминокислот

Действие шампуня, в состав которого входит идеальный баланс 13 аминокислот, останавливает повреждение волос, делает их здоровыми и глубоко питает. Средства заполняют полости, образовавшиеся из-за потери волосами наполняющего вещества. Они также обладают очень высокой адсорбционной способностью и отлично восстанавливают кутикулу, придавая волнистым волосам натуральную эластичность.

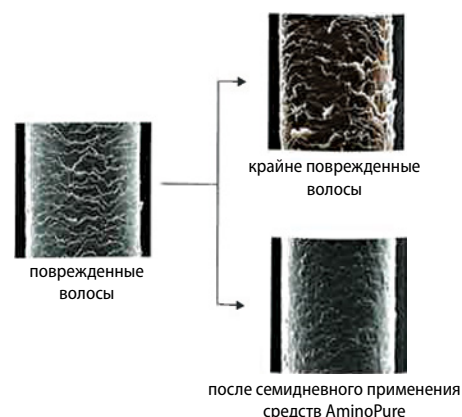
13 видов аминокислот, которые поддерживают здоровое состояние волос

- | | | | |
|-------------------------|------------------------|---------------|-------------|
| ● аланин | ● серин | ● валин | ● пролин |
| ● треонин | ● гистидин | ● фенилаланин | ● изолейцин |
| ● глицин | ● глутаминовая кислота | ● аргинин | ● PCA |
| ● аспарагиновая кислота | | | |

Лечение волос с помощью линейки AminoPure

Поврежденные волосы особенно уязвимы, и даже малейшие раздражители могут нанести им ещё больший вред. AminoPure защищает волосы от различного пагубного воздействия, предотвращает их дальнейшее повреждение и восстанавливает здоровое состояние.

- **полимеры AminoPure:** Защищают поврежденную кутикулу и предотвращают повторную потерю волосами полезных аминокислот. Делают волосы более послушными и податливыми к укладке, обладают антистатическим эффектом.



FinishStrait

Для прямых волос



поддерживает уровень активного увлажнения волос

РЕЗУЛЬТАТ: шелковистые и гладкие волосы



Арт. ID10. ID CARE FINISH STRAIGHT SHAMPOO.

Восстанавливающий шампунь для окрашенных и поврежденных прямых волос. 250 мл

Арт. ID11. ID CARE FINISH STRAIGHT TREATMENT.

Восстанавливающий кондиционер для окрашенных и поврежденных прямых волос. 180 г

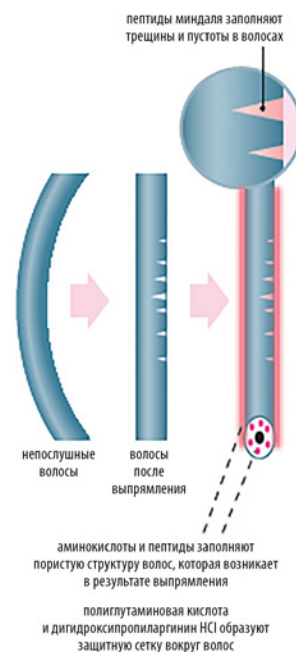
Шампунь разработан профессионалами для тех, кто любит идеально прямые волосы.

Эффект прямых волос сохраняется на долгое время.

Благодаря запатентованным ингредиентам, шампунь полностью нейтрализует щёлочь, которая остаётся на волосах после окрашивания.

Шампунь поддерживает уровень активного увлажнения волос, создавая влагозадерживающую сетку вокруг каждого волоса, что позволяет волосам сохранять прямую форму и не пушиться в разные стороны.

Шампунь укрепляет волосы изнутри, восстанавливает повреждённую кутикулу, укрепляя кератиновые чешуйки, что придаёт волосам ещё большую шелковистость и гладкость.



Основные ингредиенты:

- **гипотаурин:** мощный антиоксидант, который защищает волосы от оксидативного стресса, который влияет на структуру волоса, делая его непослушным и секущимся.
- **полиглутаминовая кислота:** одна из аминокислот, которая является структурной единицей волос. Обволакивает волос, подобно сетке, защищая волос от посечения и нарушения текстуры.
- **природные пептиды, выработанные из миндаля:** защищают волосы от внутренних разрывов, которые могут образовываться из-за негативного влияния химического выпрямления волос.
- **дигидроксипропиларгинин HCl:** содержит производные аминокислот, которые поддерживают волосы прямыми. Он контролирует уровень влаги волос, подавляет вздутие и сечение волос, сохраняет волосы прямыми.

* heat silk lotion *

Покройте волосы шёлковой вуалью

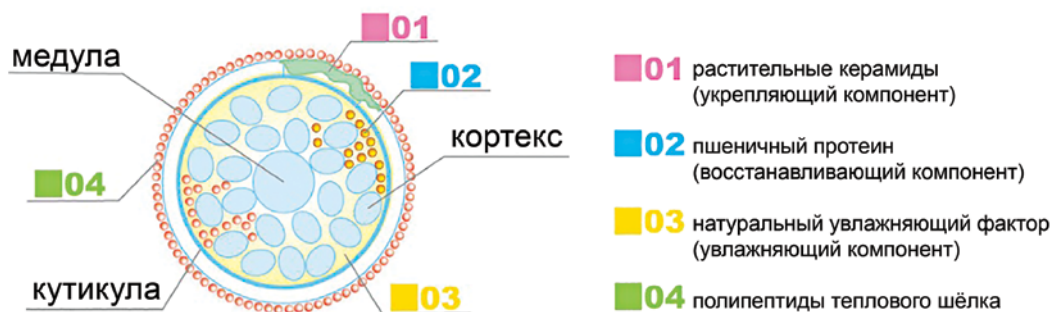


РЕЗУЛЬТАТ: Гладкие, мягкие, шелковистые волосы, которые скользят сквозь пальцы

Арт. ID08. ID CARE HEAT SILK LOTION.
Лосьон для волос «Горячий шёлк». 200 мл



СТРОЕНИЕ ВОЛОСА



Гладкие, мягкие, шелковистые волосы, которые скользят сквозь пальцы

Под воздействием фена тепловой шелк образует на поверхности волос шелковую вуаль, которая удерживает внутри питательные вещества растительного происхождения.

WhP **растительные керамиды • пшеничный протеин**
для гладких волос, которые скользят сквозь пальцы
После перманентной завивки или окрашивания волосы становятся очень уязвимыми и легко повреждаются, а трение расчески и сушка феном портят кутикулу. Растительные керамиды (укрепляющий компонент) и пшеничный протеин (восстанавливающий компонент) в составе средства восстанавливают поврежденную кутикулу.

● **натуральный увлажняющий фактор (увлажняющий компонент)**
для надежного увлажнения волос изнутри
В здоровых волосах содержится около 12% воды, однако различные повреждения ослабляют способность волос удерживать влагу, они становятся ломкими и теряют упругость. Помимо действия натурального увлажняющего фактора в составе лосьон покрывает волосы шелковой пленкой, которая удерживает влагу в волосах, тем самым сохраняя их увлажненными.

SiP **полипептиды теплового шёлка**
для блестящего и глянцевого покрытия волос
Под воздействием фена тепловой шелк образует на поверхности волос шелковую вуаль, придавая им естественный блеск.

Способ применения

1. После мытья головы тщательно промокните волосы полотенцем, чтобы убрать излишки воды.
2. Возьмите необходимое количество лосьона с тепловым шелком, равномерно нанесите его на волосы, уделяя особое внимание поврежденным участкам, проработайте средство расчёской.
3. Хорошо просушите феном от корней до кончиков волос.



ROYAL COSMETICS
ЯПОНСКАЯ ПРЕМИАЛЬНАЯ КОСМЕТИКА

ООО «РОЯЛ КОСМЕТИКС»

119590, г. Москва, ул. Минская, д. 2Ж
тел.: +7 (499) 281-85-80, +7 (929) 680-96-45
E-mail: info@royalcosmetics.ru
Facebook: [Japanroyalcosmetics](https://www.facebook.com/Japanroyalcosmetics)
Instagram: [@royalcosmeticsru](https://www.instagram.com/royalcosmeticsru)

www.royalcosmetics.ru