



## Информация о продукте NONF SHAPE EX / NONF SHAPE EX G



В данном буклете использованы выражения, которые могут не соответствовать  
Закону о лекарственных средствах и медицинских устройствах.

## Содержание

- Бренд для похудения (о NONF)
- О продукте NONF Shape EX / NONF Shape EX G
- Об активных ингредиентах
- Обзор средства
- Способ применения
- До/после



## О бренде NONF

「NONF」 – это проверенный бренд для похудения, который был одобрен многими салонами за его надежные результаты.

### Концепция бренда – 「Минеральная диета」

Подобная диета восполняет минеральный баланс, который поддерживает кровообращение, жировой обмен и мышечную ткань, а также очерчивает красивую линию тела. Система помогает вашему телу адаптироваться и изменяться вместе с окружающими условиями без лишних усилий.

Бренд по уходу за телом, который не только поддерживает ваше тело в форме, но и выходит за рамки ваших собственных идеалов и предлагает новую концепцию «красоты».

# NONF Shape EX / NONF Shape EX G

## Трехступенчатая система NONF

Трехступенчатая система NONF – это три этапа ухода за телом, благодаря которой вы потеряете вес. Правильно используя продукты и методы, в зависимости от состояния клиента, мы можем удовлетворить различные запросы от похудения до придания красоты.

### ШАГ 1 · РАССЛАБЛЕНИЕ

Расслабление жестких мышц для красоты всего тела



NONF Премиум Энергия  
NONF Массажное масло



техника

### ШАГ 2 · ПРОРАБОТКА

Создайте красивую линию тела



NONF Monster / Dragon  
NONF Массажное масло



Расслабление мышц

### ШАГ 3 · ПОДТЯЖКА И ЗАКРЕПЛЕНИЕ РЕЗУЛЬТАТА

Сохраняйте красивое тело таким, какое оно есть



NONF Shape EX / NONF Shape EX G  
NONF Массажное масло



Расслабление  
мягких тканей/мышц

# NONF Shape EX / NONF Shape EX G

## О NONF Shape EX / NONF Shape EX G

Non-F Shape EX/Non-F Shape EX G основан на популярном среди наших клиентов креме NONF Expert с добавлением другого нашего продукта McCELLRIE Shape. Новый продукт имеет богатый состав косметических ингредиентов, обладает антивозрастным эффектом, а также корректирует и подтягивает фигуру.

Компания McCoу предлагает крем премиум класса, который отличается не только уникальной технологией «наноминералов» и супернатантом культуры стволовых клеток в составе, но и другими высококачественными косметическими ингредиентами, такими как плацента икры, экстракт коры французской приморской сосны, экстракт сахаромикетов и др. Средство также содержит ингредиенты «Iso-SlimComplex», который уменьшает объемы и подтягивает тело, и «ACTIGYM», который заменит вам мышечную тренировку.



NONF Shape EX  
250 г

(домашний уход)



NONF Shape EX G  
500 г

(для профессионального  
использования)



NONF Shape EX G  
специальная бутылка

(для профессионального  
использования)

**Мы рекомендуем этот товар для тех, кто хочет сохранить красивую и подтянутую линию тела.**

# NONF Shape EX / NONF Shape EX G

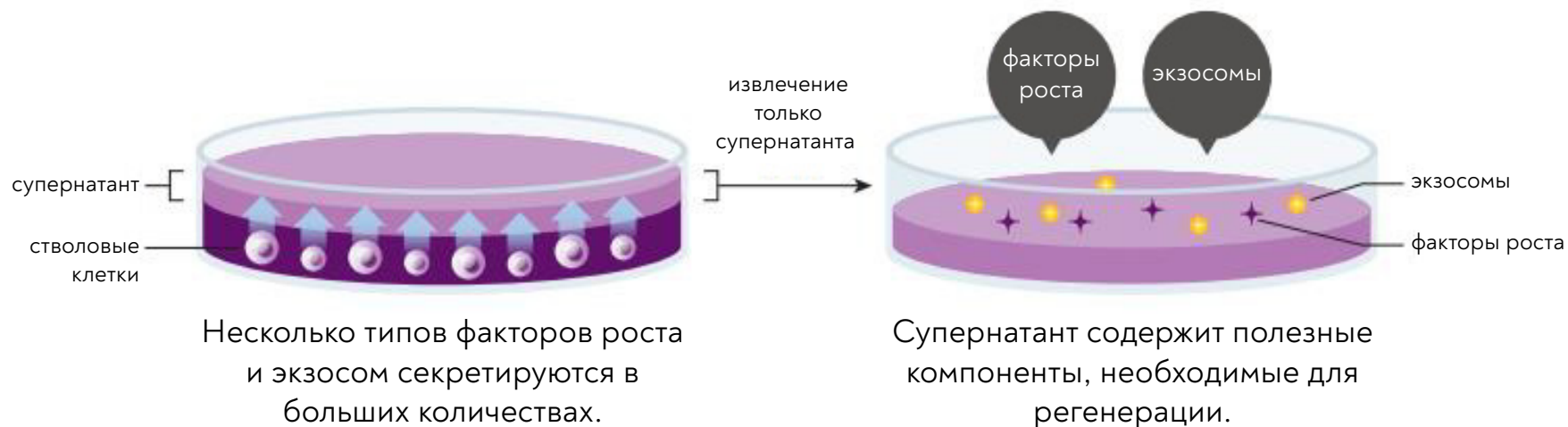
## Ключевые свойства NONF Shape EX

- 1 Содержит супернатант культуры стволовых клеток медицинского назначения  
→ 100% чистый супернатант культуры стволовых клеток человека японского производства.
- 2 Похудение × Подтяжка тела × Превентивный эффект  
→ "Комплекс Изослим" подарит вам идеальное тело, благодаря действию по четырём направлениям.  
→ "Изорхамнетин" и "Экстракт цветов горького апельсина" закрепят результат лечения.
- 3 Содержит ингредиент "ACTIGYM", который заменит вам силовую тренировку  
→ Оказывает тот же эффект, что и аэробные упражнения, и подтягивает тело.
- 4 Богат ингредиентами, улучшающими кожу  
→ Содержит различные ингредиенты, которые усовершенствуют вашу кожу, сделают её красивой и молодой.
- 5 "Наноминералы", которые быстро доставляют активные ингредиенты  
→ Микроскопические минералы перемещаются между внутренней и внешней частями клеток, способствуют проникновению косметических ингредиентов и выведению из организма отходов жизнедеятельности.

# NONF Shape EX / NONF Shape EX G

Содержит безопасный в применении 100% чистый супернатант культуры стволовых клеток человека медицинского назначения.

## ■ Что такое супернатант культуры стволовых клеток?



\* Экзосомы передают различную клеточную информацию, такую как ДНК, РНК и цитокины. Последние исследования показали, что экзосомы также обладают эффектами косметических ингредиентов.

## ■ Мы стремимся добиться максимально безопасного продукта высокого качества

① Тщательно отобранные доноры с лучшими показателями

② Исследовательский институт одобрен Министерством здравоохранения, труда и социального обеспечения.

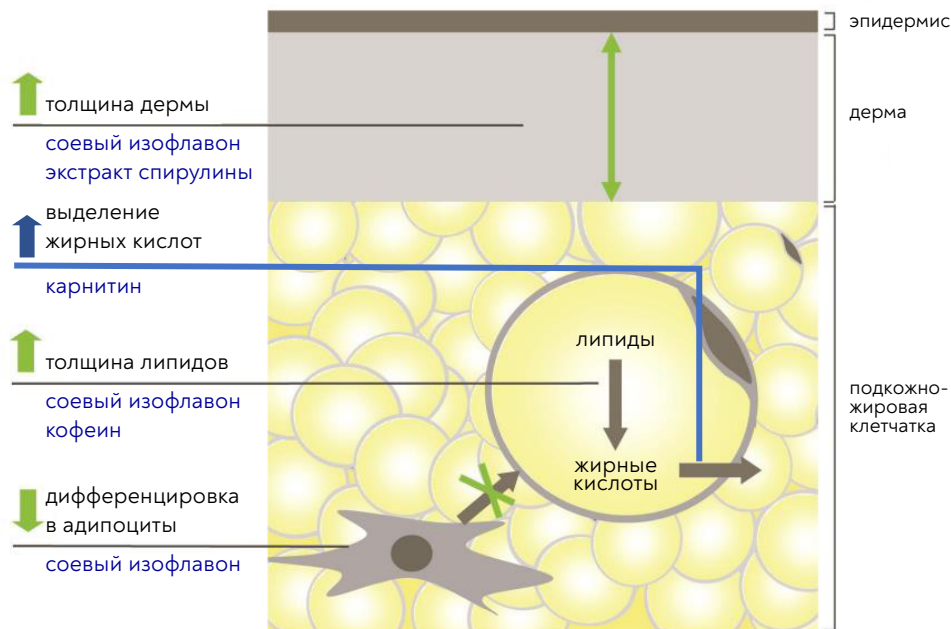
③ Специалисты по культивированию

# NONF Shape EX

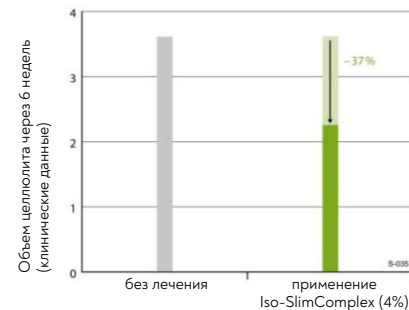
## Уменьшение объемов и эффект подтяжки с ингредиентом «Iso-Slim Complex»

Компонент помогает сбросить вес и подтягивает тело, сочетая в себе активные ингредиенты с четырьмя различными функциями (изофлавоны сои, кофеин, карнитин и экстракт спирулины).

Комплекс расщепляет липиды, способствует выделению жирных кислот и воздействует на слой дермы, который отвечает за эластичность кожи, тем самым формируя упругую линию тела.



### УМЕНЬШЕНИЕ ЦЕЛЛЮЛИТА



**Продукт для тестирования:**  
4% гель

**Участок для тестирования:**  
бедро

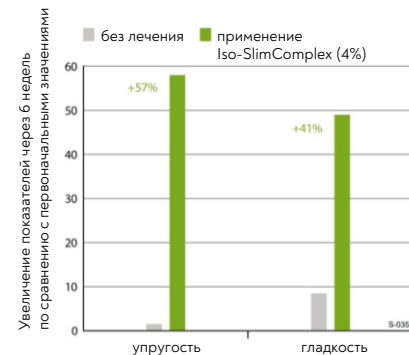
**Контрольная группа:**  
20 человек

**Возраст участников:**  
39-58

**Показатель целлюлита:** 3-4  
(по шкале, где 0 - нет целлюлита, 4 - неровная кожа с эффектом апельсиновой корки)

**Метод оценки:**  
визуальная оценка экспертами

### УЛУЧШЕНИЕ СОСТОЯНИЕ КОЖИ



**Продукт для тестирования:**  
4% гель

**Участок для тестирования:**  
бедро

**Контрольная группа:**  
20 человек

**Возраст участников:**  
39-58

**Показатель целлюлита:** 3-4  
(по шкале, где 0 - нет целлюлита, 4 - неровная кожа с эффектом апельсиновой корки)

**Метод оценки:**  
Primos Cutometer



# NONF Monster Dragon

## Компоненты превентивного действия

### ① экстракт японской петрушки (изорамнетин)



сдерживание размножения адипоцитов  
превентивное действие

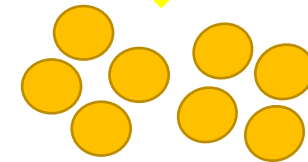
предотвращает рост  
жировых клеток



жировые  
клетки



увеличение



### ② экстракт цветков горького апельсина

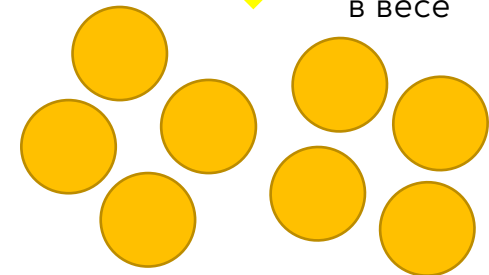


превентивное действие  
устранение целлюлита

препятствует увеличению  
жировых клеток



увеличение  
в весе



# NONF Shape EX

Ингредиент «ACTIGYM», который заменит вам силовую тренировку

## ACTIGYM



Получают из морского сырья, которое добывают вблизи Бермудских островов. Компонент имитирует эффект от тренировок на выносливость, увеличивая высвобождение адипонектина из жировой ткани и активируя мышечную функцию. Увеличивает метаболизм мышечных волокон типа I и подтягивает силуэт тела до идеальных форм.

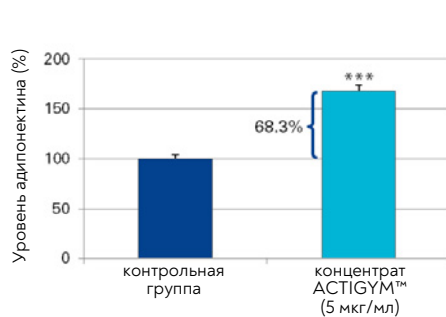


Рис. 5. Концентрация адипонектина, высвобождаемого адипоцитами (\*\*p<0,001)

Увеличение концентрации адипонектина, продуцируемого подкожным жиром человека, на 68,3 % по сравнению с контрольными образцами.

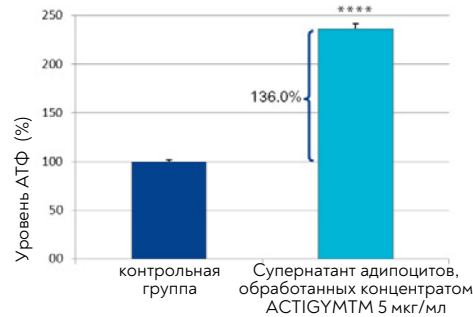


Рис 7. Концентрация АТФ в мышечных клетках, культивируемых с супернатантом адипоцитов (\*\*\*\*p<0,0001)

136% увеличение концентрации АТФ в мышечных волокнах

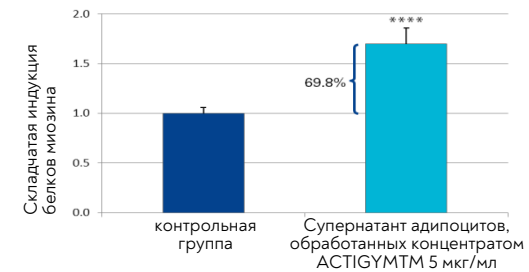


Рис 9. Количественные измерения медленно сокращающегося миозина с помощью иммунофлуоресцентной визуализации (\*\*\*\*p<0,0001)

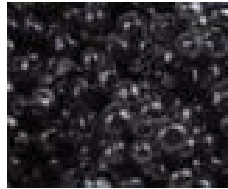
Увеличение концентрации миозина мышечных волокон I типа на 69,8% за счет передачи сигналов адипоцитами

→ ACTIGYM оказывает эффект, аналогичный физической нагрузке, восстанавливая идеальные и подтянутые линии тела.

# NONF Shape EX

## Богатый состав косметических ингредиентов для красивой кожи

### ① плацента икры



увлажнение, повышение эластичности кожи, лечение огрубевшей кожи, избавление от морщин, осветление тона кожи, стимулирование выработки гиалуроновой кислоты, факторов роста и др.

### ② ферментный экстракт корней *saccharomyces/caragana sinica*



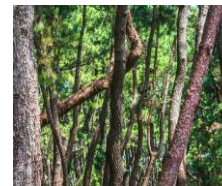
осветление тона кожи, противовоспалительное действие, сужение пор.

### ③ гидролизованный конхилион



высоко увлажняющий компонент, содержащийся в морском коллагене и экстракте жемчуга, подавляет повреждение фибробластов и активность эластазы.

### ④ экстракт коры французской приморской сосны



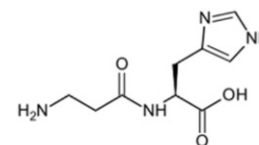
также называют пикногенол. антиоксидантное действие, противовоспалительный эффект, усиленное действие витамина С и т. д.

### ⑤ экстракт плодов расторопши



предотвращает гликацию и окисление кожи, антивозрастной эффект.

### ⑥ карнозин



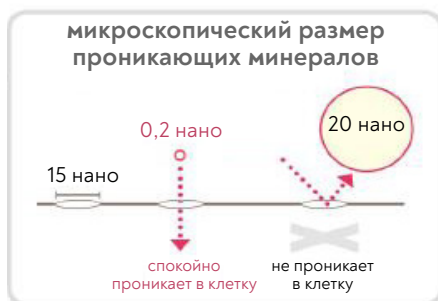
カルノシン

активирует рост фибропластов. сдерживает старение фибропластов. предотвращает гликацию, окисление, а также огрубение кожи.

# NONF Shape EX / NONF Shape EX G

Технология от компании McCo, которая быстро доставляет активные ингредиенты в кожу – **«НАНОМИНЕРАЛЫ»**.

Данная технология позволила уменьшить минералы до размеров, которые до этого не представлялись возможными.



Ферментация безопасных и надежных компонентов на растительной основе с использованием специальной технологии.

Минералы, максимально уменьшенные в размере, могут перемещаться между внутренней и внешней частями клеток, питают их и способствуют выделению продуктов жизнедеятельности. Более того, они обеспечивают увлажнение клеток.

**Активные компоненты средства доставляются в клетку с помощью наноминералов!**

предыдущие технологии



Минералы большого размера не могут состыковаться с активными ингредиентами  
→ Невозможно доставить их в клетки

наноминералы



Наноминералы могут состыковаться с активными ингредиентами  
→ Доставляют их в клетки



Простым нанесением на кожу вы обеспечиваете минеральный баланс тела на клеточном уровне.

# NONF Shape EX

## Важность минерального баланса в организме

[Минералы] Одно из 5 основных питательных веществ, контролирующих различные функции в организме.

### необходимые элементы

- кальций
- калий
- магний
- натрий
- йод
- кремний



### Существуют различные виды минералов

Есть те, которые оказывают положительный эффект, следовательно нам необходимо восполнять их баланс, но также есть элементы с отрицательным действием, оказывающие негативное воздействие при накоплении в организме.

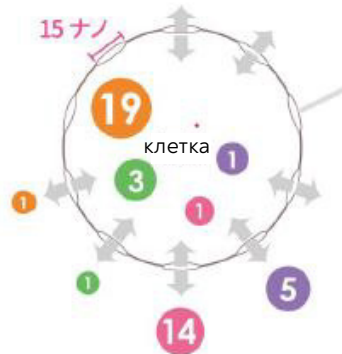
### вредные элементы

- алюминий
- ртуть
- кадмий
- никель
- мышьяк
- свинец

Запатентованные минералы компании McSoy с повышенным проникающим действием эффективно доставляют активные ингредиенты для стимулирования клеточного метаболизма.



## Минеральный баланс в клетке



Клетки имеют около 15 минеральных нановходов, называемых «ионными каналами», каждое отверстие соответствует своему элементу.

Поддерживая баланс минералов внутри и снаружи клеток, мы активируем клеточные функции, а значит жизнедеятельность всего организма.

Поскольку минералы могут перемещаться между внутренней и внешней частями клеток, их дефицит или дисбаланс оказывает большое влияние на организм.

# NONF Shape EX

## Важность минерального баланса в организме

Если минералов не хватает или их баланс нарушен из-за диеты или старения...



## Снижение клеточной активности и метаболической функции

### Недостаточное питание клеток

Токсины, которые обычно выводятся из организма, накапливаются в организме.

### Жировые отложения накапливаются быстрее и сложнее сжигаются

Также возникают проблемы с кожей



- Не могу похудеть, даже с физическими нагрузками
- Чувствительность к холоду
- Сухая кожа и более заметные пигментные пятна

**Подобные тревоги беспокоят нас сильнее с возрастом**

# NONF Shape EX / NONF Shape EX G

## Описание продукта NONF Shape EX



Продукт серии NONF обладает подтягивающим эффектом и придает телу красивые очертания.

Вес: 250 г

- Подойдет как для салонного, так и для домашнего ухода
- Нанесите на всё тело, кроме груди
- Рекомендуемый объем для использования (профессиональное / салонное использование):  
9: 10 г, 10~13: 15 г, 14: 20 г

Состав: вода, глицерин, этилгексилпальмитат, бутилен гликоль, пентиленгликоль, среда, кондиционированная адипоцитами человека, экстракт бациллы/соевого фермента, карнитин, кофеин, изофлавоны сои, экстракт спирулины, экстракт японской петрушки, экстракт цветков горького апельсина, гидролизированный экстракт мембран яичников осетровых рыб, карнозин, гидролизированный конхиолин, ферментный экстракт корней *saccharomyces/caragana sinica*, экстракт коры французской приморской сосны, экстракт плодов расторопши, гидролизованная мембрана яичной скорлупы, экстракт корня жимолости, коэнзим А, гидролизированный коллаген, экстракт листьев дерева нима, экстракт боярышника, масло перечной мяты, апельсиновый сок, апельсиновое масло, ксантановая камедь, экстракт плодов грейпфрута, каприловый/каприновый триглицерид, масло кожуры грейпфрута, экстракт плодов ююбы, масло плодов кориандра, гиалуронат натрия, хлорид кальция, хлорид калия, хлорид магния, хлорид натрия, хлорид цинка, вулканическая почва, ацетат кальция, карбомер, бетаин, бегениловый спирт, полисорбат 80, масло листьев эвкалипта, сок лайма, экстракт цветов лаванды, масло лаванды, экстракт плодов яблока, яблочная кислота, лецитин, лимонный сок, масло лимонной цедры, экстракт листьев розмарина, кроссполимер акрилатов / C10-30 алкилакрилат, ПЭГ-8, этанол, токоферол, этилгексилглицерин, гидроксид натрия, феноксиэтанол, ароматизаторы.

# NONF Shape EX / NONF Shape EX G

## Описание продукта NONF Shape EX G



Специальная бутылка,  
которую можно  
использовать  
повторно.



Рефил

NONF Shape EX для профессионального использования. Увеличьте концентрацию активных ингредиентов для усиления лечебного эффекта.

Рефил. Вес: 250 г  
Бутылка

- Рекомендуемый объем для использования (профессиональное / салонное использование):  
9: 10 г, 10~13: 15 г, 14: 20 г

Состав: вода, глицерин, этилгексилпальмитат, бутилен гликоль, пентиленгликоль, среда, кондиционированная адипоцитами человека, экстракт бациллы/соевого фермента, карнитин, кофеин, изофлавоны сои, экстракт спирулины, экстракт японской петрушки, экстракт цветков горького апельсина, гидролизированный экстракт мембран яичников осетровых рыб, карнозин, гидролизированный конхиолин, ферментный экстракт корней *saccharomyces/caragana sinica*, экстракт коры французской приморской сосны, экстракт плодов расторопши, гидролизованная мембрана яичной скорлупы, экстракт корня жимолости, коэнзим А, гидролизированный коллаген, экстракт листьев дерева нима, экстракт боярышника, масло перечной мяты, апельсиновый сок, апельсиновое масло, ксантановая камедь, экстракт плодов грейпфрута, каприловый/каприновый триглицерид, масло кожуры грейпфрута, экстракт плодов ююбы, масло плодов кориандра, гиалуронат натрия, хлорид кальция, хлорид калия, хлорид магния, хлорид натрия, хлорид цинка, вулканическая почва, ацетат кальция, карбомер, бетаин, бегениловый спирт, полисорбат 80, масло листьев эвкалипта, сок лайма, экстракт цветов лаванды, масло лаванды, экстракт плодов яблока, яблочная кислота, лецитин, лимонный сок, масло лимонной цедры, экстракт листьев розмарина, кроссполимер акрилатов / C10-30 алкилакрилат, ПЭГ-8, этанол, токоферол, этилгексилглицерин, гидроксид натрия, феноксиэтанол, ароматизаторы.



# NONF Shape EX / NONF Shape EX G

## Как использовать

Проработка средства руками

Применение косметологического аппарата



① Нанесите тонкий слой на все тело, кроме груди, и оставьте на 5 минут, чтобы активные ингредиенты быстро проникли в кожу и усилили эффект детоксикации.

⇒ ЕЩЁ БОЛЬШЕ ЭФФЕКТА!!



② Нанесите масло, массажный крем и т. д.

② Нанесите специальный крем, гель и т. д.

② Проработка массажными техниками

- Повышает лечебный эффект, ускоряет лимфодренаж и процесс похудения
- Обезболивание во время операции

② Применение косметологического аппарата

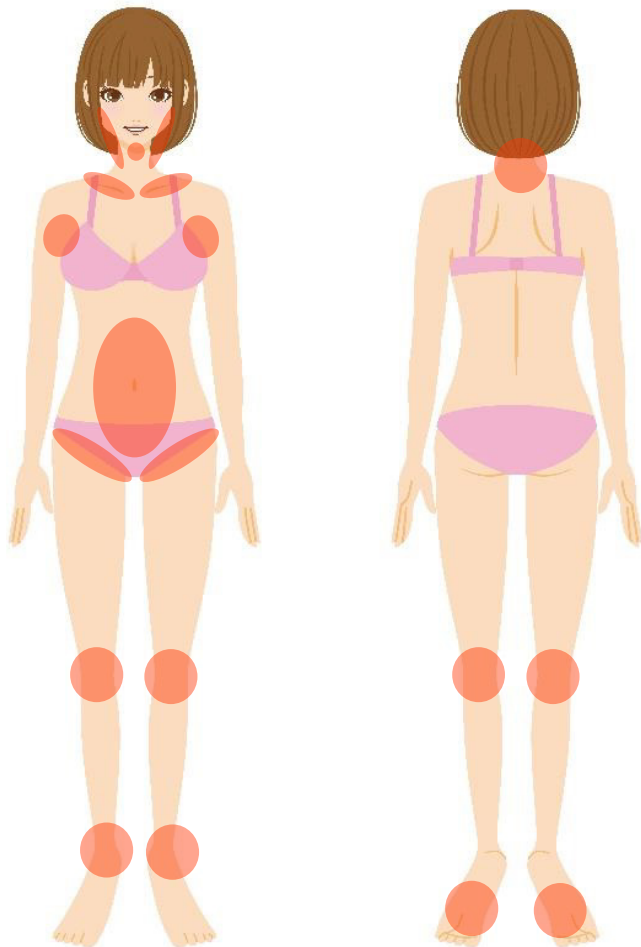
- Ингредиенты в «проницаемых минералах» увеличивают скорость прохождения электричества и радиоволн, усиливая действие препарата.

**\* После удаления масла рекомендуется повторное нанесение!  
Ещё больше эффекта!**



# NONF Shape EX / NONF Shape EX G

## Как использовать



**+ Почувствуйте ещё больший эффект с домашним уходом!**

Для расслабления лимфатических узлов и суставов нанесите 10 г на все тело, кроме груди.

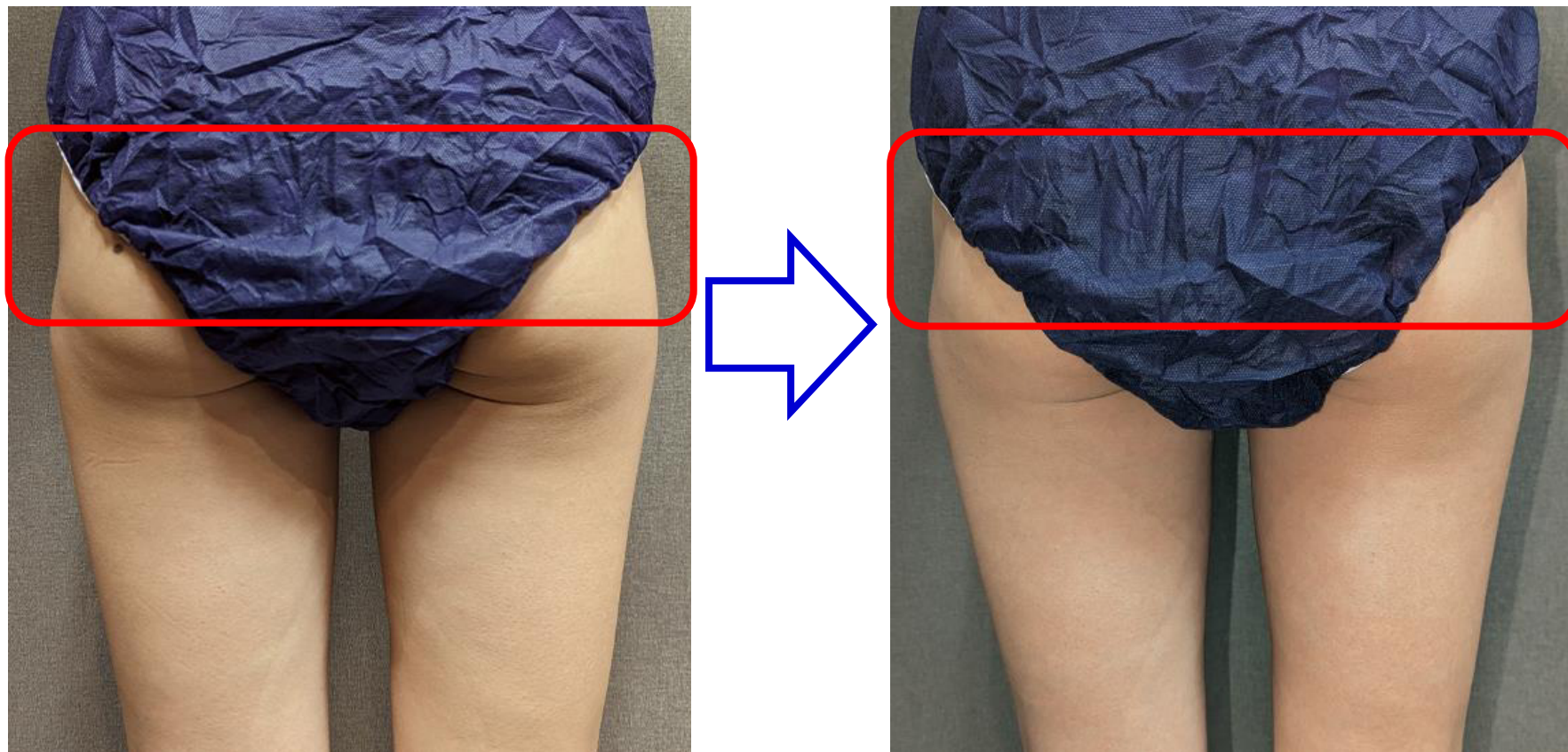
Ещё более эффективен при использовании дважды в день – утром и вечером!



# Результат применения ДО / ПОСЛЕ

Результат применения средств из серии NONF  
(NONF SHAPE, расслабление мышц)

NONF SHAPE: 1 нанесение в неделю

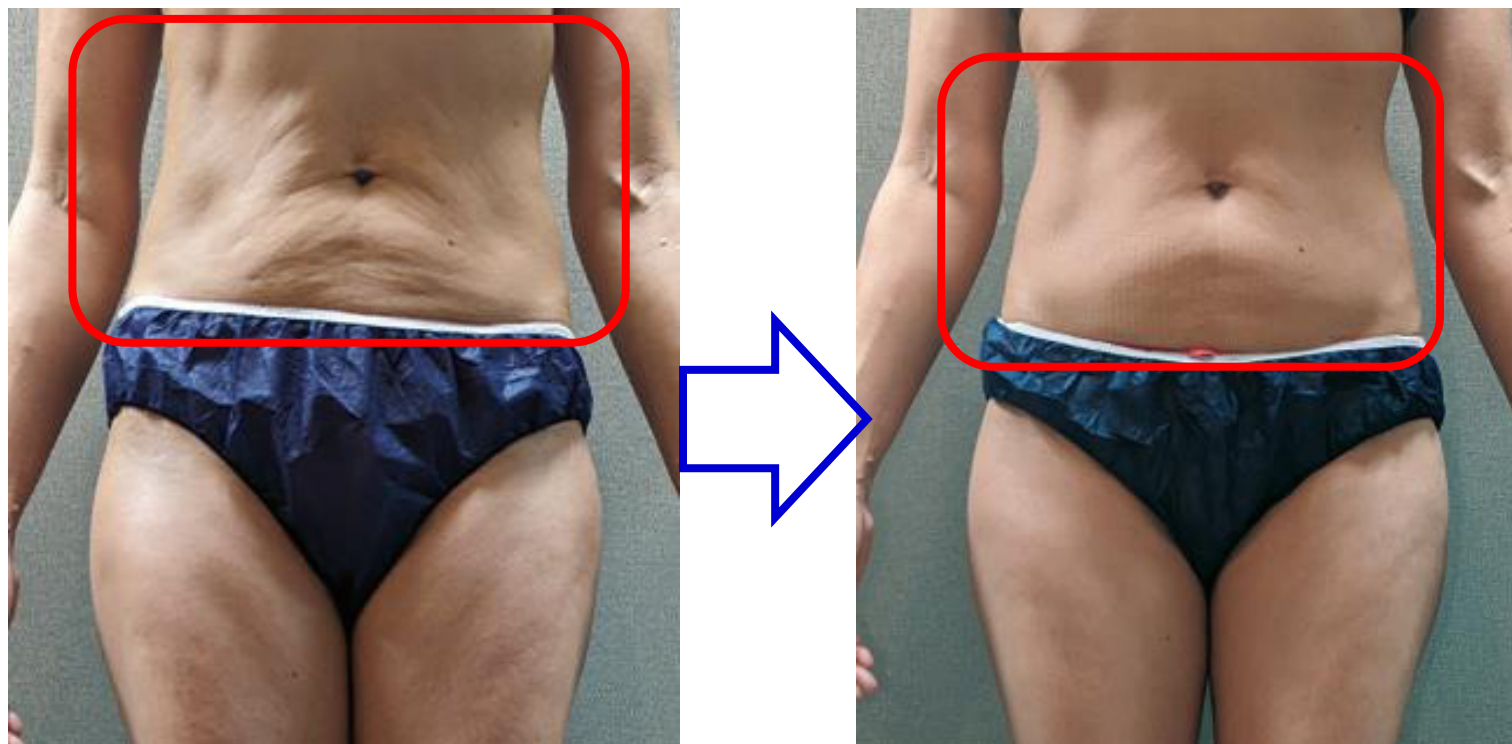


Подтянулись ягодицы и изменилась текстура кожи!

# Результат применения ДО / ПОСЛЕ

Результат применения средств из серии NONF  
(NONF SHAPE, расслабление мышц)

NONF SHAPE: 2 месяца применения • Расслабление мышц 2 раза



Качество кожи изменилось, а обвисание живота не заметно!