

*4 недели правильного ухода
способны преобразить вашу кожу*

McCELLRIE

BASIC SKINCARE



**Новые возможности
косметики на основе питательной
среды, где выращивались стволовые клетки:
эффективность и качество уровня препаратов
медицинского назначения**

Очищающий гель: 150 г • Пенка для умывания: 120 г
Лосьон: 120 мл • Серум 30 мл • Essence cream: 30 г

Базовое комплексное улучшение состояния кожи

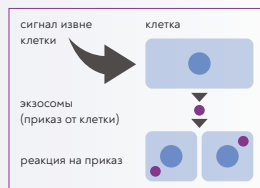
Качество материала со стволовыми клетками определяют экзосомы

Экзосомы — это микроскопические внеклеточные везикулы (пузырьки), выделяемые в межклеточное пространство клетками различных органов и тканей. Содержат белки, липиды, ДНК, РНК, цитокины, играют важную роль в передаче информации между клетками, позволяя скоординировать биохимические процессы внутри клетки.

Исследования последних лет выявили зависимость эффективности культуральной среды стволовых клеток от качества и количества экзосом.

В косметических средствах серии McCELLRIE используется экстракт культуральной среды, получаемый в так называемых «чистых помещениях»* под тщательным контролем специалистов в тот момент, когда вышеуказанная питательная среда стволовых клеток содержит максимальное количество высококачественных экзосом — «highspec exosome».

*чистое помещение — помещение, в котором поддерживается в определенном задаваемом диапазоне размер и число частичек пыли, микроорганизмов, аэрозольных частиц и химических паров.



3 фактора, гарантирующие высокое качество и безопасность

фактор № 1

Стволовые клетки выращены лицензированными специалистами в условиях строгого соблюдения технологий, предусмотренных соответствующими медицинскими правилами

фактор № 2

Исходный материал: 100% стволовые клетки класса экстра, полученные на территории Японии.

Эффективность косметических средств со стволовыми клетками определяется в первую очередь качеством этих стволовых клеток. В косметических средствах серии McCELLRIE используются исключительно так называемые «супердонорные» стволовые клетки, способные даже в неблагоприятных условиях продуцировать большое количество факторов роста и прочих активных веществ.

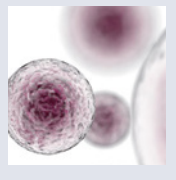


фактор № 3

Забор материала и культивирование стволовых клеток производились на территории Японии

ЧТО ТАКОЕ «СУПЕРДОНОР»

Тщательно отобранные квалифицированными специалистами стволовые клетки, обладающие способностью даже в неблагоприятных условиях продуцировать большое количество факторов роста и прочих активных и полезных веществ.



Daily Care 01 / CLEANSING & WASH



McCELLRIE
Пенка для умывания

150 г

Содержит антиоксидантные и увлажняющие компоненты состава: очищение + увлажнение



McCELLRIE
Пенка для умывания

120 г

Слабощелочная пенка с натуральными компонентами состава: раскрывает и очищает поры, щадяще удаляет жировые и прочие загрязнения.

Daily Care 02 / LOTION



McCELLRIE
Лосьон

120 мл

Лосьон с легкой шелковистой текстурой. Обеспечивает глубокое увлажнение, делая кожу подтянутой и упругой.

Daily Care 03 / SERUM & CREAM



McCELLRIE
Серум

30 мл

Содержит компоненты состава, ингибирующие выработку меланина. Выравнивает тон кожи, придает коже свежий и прозрачный вид.



McCELLRIE
Essence cream
(увлажняющий крем)

30 г

Высокое содержание увлажняющих и питательных компонентов состава: эффективное пролонгированное увлажнение эпителия.