

ELEGA DOLL



Phytocell Soda Pack PLUS

МАСКА ДЛЯ ЛИЦА
С РАСТИТЕЛЬНЫМИ
СТВОЛОВЫМИ КЛЕТКАМИ

CAMELLIA.NET Co.,LTD
<http://www.elegadoll.jp>

ELEGA DOLL



Косметика со стволовыми клетками способствует уменьшению морщин и обвислости кожи, возвращает коже первоначальную красоту и молодость

Огромный прогресс в области восстановительной медицины и изучения клеток послужил толчком к кардинальным изменениям в области косметологии.

Если раньше косметические средства в основном питали кожу, то в последнее время основное внимание уделяется компонентам состава, способным задействовать изначально заложенный механизм регенерации эпителия.

Нормализация метаболизма улучшает состояние эпителия, ведет к уменьшению количества морщин и пигментным пятнам, способствует ровному тону

Цель — гладкая, ровная фарфоровая кожа, отсюда и название косметики ELEGA DOLL.

Удивительный механизм регенерации эпидермиса поражает и вызывает чувство глубокого преклонения перед мудростью природы.

Воспользуйтесь косметикой нового поколения с растительными стволовыми клетками и ощутите на себе ее поразительное омолаживающее действие!

ELEGA DOLL



Активация метаболических процессов в клетках эпителия!

Клетки эпителия состоят из нескольких тысяч веществ, большая часть которых вырабатывается нашим организмом. Однако с возрастом количество этих вырабатываемых веществ уменьшается. Скорость метаболических процессов замедляется, **на обновление клеток эпидермиса после 50 лет уже требуется не 28 дней, как это было в 20-летнем возрасте, а 75!**

Маска Phytocell Soda Pack Plus восполняет возрастной дефицит компонентов состава нашей кожи, возвращая коже изначальную молодость и красоту.

Phytocell Soda Pack PLUS

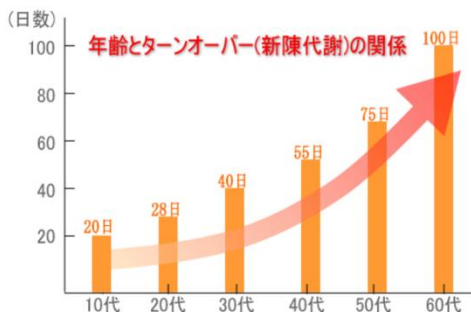
Смываемая, образующая обильную кремообразную пену маска с угольной кислотой.

В состав маски входят экстракт яблочных стволовых клеток и низкомолекулярный фукоидан, а также экстракт плаценты лошади, группа витаминов В и растительные коэнзимы.

Нормализация обменных процессов!

Здоровые блестящие волосы и кожа как результат задействования естественного механизма регенерации эпителия!

На рисунке слева: количество дней, требуемых на полную регенерацию клеток кожи по возрастным группам.



ELEGA DOLL



Phytocell Soda Pack PLUS



натуральный фукоидан
из бурых водорослей
хидзики (Тонга)



экстракт стволовых
яблочных клеток



плацента
лошади



экстракт золотого
корня



■ Углекислый газ (CO₂)

Проникая в кожу, способствует расширению кровеносных сосудов и, как следствие, улучшению кровообращения и лучшему снабжению кожи кислородом.

■ Экстракт стволовых яблочных клеток,

заклученный в нано-капсулы воздействует на стволовые клетки верхнего слоя эпителия, продлевая жизнь последних и активизируя процесс регенерации клеток, что ведет к оздоровлению и омолаживанию кожи, восстановлению ее эластичности и упругости.

■ Фукоидан — полисахарид сульфат, выделенный из клеточных

стенок бурых морских водорослей хидзики (Королевство Тонга). Способствует нормализации клеточного метаболизма, стимулирует регенерацию клеток и выработку коллагена, обладает ранозаживляющим и антиоксидантным действием.

ELEGA DOLL



Phytocell Soda Pack PLUS

Углеводородные термальные источники.

Если Вы когда-нибудь были на термальных источниках, Вы, наверное, знаете, что при погружении в ванну с углеводородом все тело покрывается маленькими пузырьками газа. Считается, что проникающий через кожу углеводород, способствуя расширению кровеносных сосудов, улучшает циркуляцию крови.

Это свойство углеводорода было использовано в маске Phytocell Soda Pack PLUS: обильная мелкая пена маски содержит 4000 ppm углекислоты.

Убедитесь на личном опыте в эффективности и увлажняющем действии этой маски, наложив обильную пену на лицо, шею, волосистую часть головы и прочие участки тела!

Косметический эффект маски:

- 1 • лифтинговый эффект
- 2 • отбеливающий эффект
- 3 • выравнивает тон лица, уменьшает пигментацию кожи
- 4 • придает коже свежий подтянутый вид
- 5 • делает морщины менее заметными
- 6 • лечит прыщевую сыпь и следы от акне
- 7 • сужает и делает менее заметными поры
- 8 • уменьшает мешки под глазами
- 9 • комплексный антиэйджинговый эффект

Phytocell Soda Pack

Обильная пена с угольной кислотой.

Универсальная маска для ухода за кожей лица, головы, тела и волосами.

Для получения пенистой маски достаточно просто нажать на клапан аэрозольного баллона!

При смывании маски одновременно смываются жировые и прочие загрязнения кожи, кожа и волосы приобретают здоровый блестящий вид.

Состав: вода, глицерин, диглицерин, бутиленгликоль, сжиженный углеводородный газ, полиоксиэтилен фитостанол, стеариловый спирт, бегеновая кислота, стеариновая кислота, триэтаноламин, бегениловый спирт, углеводород, экстракт модзуку, экстракт яблочных створчатых клеток, ксантановая камедь, лецитин, PEG-150, ароматизатор, феноксиэтанол, экстракт золотого корня, лошадиная плацента, лимонная кислота, 1.2-пентадиол.



ELEGA DOLL



В коже выделяют три основных слоя: эпидермис, собственно дерму и подкожную жировую клетчатку или гиподерму.

Наружный роговой слой эпидермиса играет роль защитного барьера, защищающего кожу от «вторжений» извне. Углекислый газ, проникая через роговой слой, оказывает расширяющее действие на кровеносные капилляры, что ведет к улучшению кровообращения и оздоровлению кожи.

- **Углекислый газ способствует лучшему кровообращению**
- **Увеличивается снабжение кислородом всех периферических органов и тканей**
- **Использование DDS (Drug Delivery System): доставка биологически активных веществ через эпидермальный барьер**

1

Просочившийся через роговой слой углекислый газ проникает в кровеносные капилляры.

2

Организм начинает активно вырабатывать кислород, стремясь вывести углекислый газ, принимаемый организмом за продукт распада.

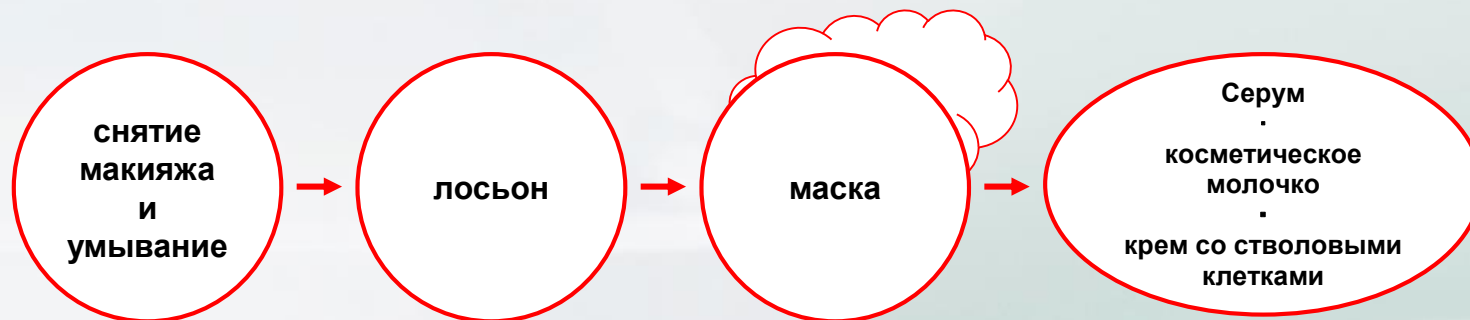
3

По расширившимся капиллярам коже доставляется кислород, питательные вещества, вода. Проникший снаружи углекислый газ удаляется из организма вместе с другими продуктами распада.

4

Активируются метаболические процессы, уменьшается обвислость и дряблость кожи, кожа и волосы приобретают здоровый свежий вид.

порядок применения



ВАЖНО! Маска наносится на предварительно очищенную кожу, на которую затем нанесен нежирный увлажняющий лосьон или серум со стволовыми клетками. Увлажнение кожи лосьоном или серумом способствует лучшему впитыванию в кожу активных компонентов состава маски.

ВНИМАНИЕ!

У людей с повышенной чувствительностью кожи компонент состава, улучшающий кровообращение, в редких случаях может вызвать ощущение дискомфорта или легкое покалывание. В случае, если эти симптомы не проходят, рекомендуется обратиться за консультацией к врачу или фармацевту.

ВАЖНО!

Для достижения пролонгированного эффекта и глубокого увлажнения после смывания маски обязательно нанести на лицо серум, молочко и крем.



лицо • тело

1. Выдавить на ладонь и нанести на сухую кожу небольшое количество пены (5 см в диаметре).
* косметику предварительно смыть
2. Ровным слоем распределить пену на всей поверхности кожи в направлении от центра лица к его краям.
3. Через 5 минут маску смыть.

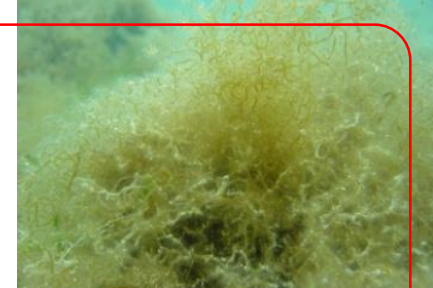
Объем
рассчитан
на 45 раз
(количество может
варьироваться
в зависимости
от количества
выдавливаемой
пены)

волосистая часть головы • волосы

1. Нанести маску на волосистую часть головы и сами волосы.
* маску наносят как на сухие, так и вымытые и промокнутые полотенцем влажные волосы.
2. Помассировать голову легкими движениями подушечек пальцев.
3. Через 5 минут маску смыть.



фукоидан



надежно • безопасно • натурально

Королевство Тонга — окруженная коралловыми рифами страна в южной части Тихого океана. Океанические воды, омывающие острова Тонга, считаются экологически чистыми: вода практически не содержит тяжелых металлов и прочих вредных веществ. Глубоководные слои второй по глубине океанической впадины богаты минералами, которые постепенно поднимаются и проникают в верхние слои воды.

В качестве компонента состава маски используется 100% натуральный фукоидан, содержащийся в особом виде бурых водорослей хидзики.

Использование специальной технологии щадящей масляной вытяжки позволяет получить уникальный высококачественный беспримесной экстракт, в котором сохраняются полезные и биологически активные вещества, содержащихся в этих бурых водорослях.

* наименование компонента состава — полисахарид *Cladosiphon Novae-Caledoniae*.

Фукоидан из слизистых веществ бурой водоросли модзуку (Королевство Тонга).

Морские водоросли обладают механизмом самозащиты, помогающим им выжить в суровых природных условиях. Барьерные функции создают преграду для проникновения микроорганизмов, препятствуют потере влаги и защищают от вредных последствий воздействия УФ-лучей во время отливов, механизм самоизлечения восстанавливает повреждения водорослей.

Фукоидан — это полисахарид, похожий на гиалуроновую кислоту, но в отличие от последней его действие не ограничивается только увлажнением. Содержит много сульфатов, образует связи с липидами и белками, повышая эффективность средств по уходу за кожей и волосами.

■ **Свойства фукоидана:**

увлажнение • защита • плотное прилегание • регенерация • антиоксидантное действие

ЭКСТРАКТ СТВОЛОВЫХ ЯБЛОЧНЫХ КЛЕТОК



СТИМУЛИРУЮЩЕЕ ДЕЙСТВИЕ НА СТВОЛОВЫЕ КЛЕТКИ ЭПИДЕРМИСА

● **СТВОЛОВЫЕ КЛЕТКИ — ЗАВОД КЛЕТОК ЭПИДЕРМИСА**

В последнее время о стволовых клетках много говорят в связи с такой развивающейся областью, как регенеративная медицина.

Стволовые клетки — это неспециализированные клетки, которые:

- способны к дифференцировке-превращению в специализированные клетки различных органов и тканей;
- обладают способностью к самообновлению: сохраняют неизменным свой фенотип после деления.

Стволовые клетки, подобно древесному стволу, поддерживающему все дерево, играют центральную роль в поставке новых дифференцированных клеток.

Стволовые клетки базального слоя эпидермиса непрерывно делятся, поставляя верхнему слою эпителия клетки кератиноциты.

С возрастом количество стволовых клеток уменьшается, их функции ослабевают, что приводит к нарушению механизма регенерации клеток эпидермиса и различным проблемам кожи: сухости, раздражению, появлению морщин, пигментных пятен, обвислости и пр.

➔ Стволовые яблочные клетки поддерживают здоровье клеток, замедляют процесс старения, продлевают жизнь и активизируют функции клеток.



АКТИВИЗАЦИЯ СТВОЛОВЫХ КЛЕТОК СОБСТВЕННО ДЕРМЫ

● **стволовые клетки — завод клеток дермы**

Благодаря таким свойствам стволовых клеток, как самообновление (неизменность фенотипа после деления) и потентность (способность производить разные типы клеток), происходит непрерывное обновление клеток эпидермиса.

Если механизм функционирования стволовых клеток в эпидермисе изучен довольно подробно, то их роль для поддержания упругости и эластичности кожи стала понятна лишь в последнее время, после того как было выяснено местоположение дермальных стволовых клеток.

Открытие дермальных стволовых клеток и их роли в регенерации фибропластов, клеток, производящих коллаген и эластин, позволило создать косметические средства нового поколения, защищающую дермальные стволовые клетки, повышающую их рабочий потенциал, нормализующую процесс регенерации клеток, возвращая коже молодость и упругость, уменьшая морщины.

Стволовые яблочные клетки помещены в нано-капсулы.

➔ **стволовые яблочные клетки в составе маски:**

- **защищают и активизируют стволовые клетки эпителия;**
- **нормализуя регенерацию межклеточного матрикса, способствуют уменьшению морщин и повышению упругости и эластичности кожи;**
- **активизируют естественный природный механизм обновления кожи;**
- **повышают активность (рабочий потенциал) всех клеток.**

MATRIXYL synthe'6 (матриксил)



● разглаживание морщин, лифтинговый эффект

Пептид, обладающий сигнальным действием на фибропласты: содержит матриксины-месенджеры регенерации кожи, которые взаимодействуют с определенными рецепторами для активации генов, включенных в процесс обновления внеклеточного матрикса и клеточного роста.

Матриксил передает сигнал о необходимости повышения активности фибропластов, активно стимулирует синтетические способности фибропластов к выработке межклеточного матрикса, в частности, коллагена, эластина, гиалуроновой кислоты. Нормализуя процесс регенерации клеток эпителия и повышая плотность кожи, не только способствует уменьшению уже имеющихся морщин и обвислости, но и препятствует появлению новых морщин.

Для улучшения проницаемости через эпидермальный барьер к MATRIXYL synthe'6 прикреплен липофильный остаток пальмитиновой кислоты, поэтому вещество способно глубоко проникать внутрь эпителия.

Этот пептид изначально присутствует в коже, сигнализируя о необходимости пополнить дефицит структурных веществ, поэтому от неаллергичен и абсолютно безопасен.

➔ матриксил:

- уменьшение морщин, лифтинговый эффект;
- оздоровление кожи в целом;
- увеличение выработки коллагена;
- увлажнение и защита кожи от пересыхания.



Матриксил стимулирует синтез как минимум 6 структурных компонентов кожного матрикса и эпидермально-дермальных соединений, делая кожу гладкой и упругой:

- **коллаген I типа:** на долю этого вида коллагена приходится основная масса коллагена дермы, обладает самой большой механической прочностью.
- **коллаген III типа:** «коллаген молодости», коллаген дермы эмбриона.
- **коллаген IV типа:** преобладает в базальной мембране, обеспечивает сцепку слоев эпидермиса и дермы.
- **фибронектин:** интегрирующая роль в организации межклеточного вещества, способствует адгезии клеток (сцеплению клеток между собой), активирует процесс фагоцитоза (захват и поглощение клетками чужеродных веществ, остатков клеток).
- **ламинин:** белок базальной мембраны, содержит факторы роста фибропластов, способствующие синтезу коллагена и регенерации при заживлении ран.
- **гиалуроновая кислота:** связывает и удерживает в коже влагу.

плацента лошади



● восполнение возрастного дефицита кожи в факторах роста и нуклеиновой кислоте

Основные компоненты состава плаценты:

<АМИНОКИСЛОТЫ>

Содержит более 10 видов заменимых и незаменимых аминокислот, необходимых для поддержания молодости и здоровья организма (ЛЕЙЦИН, ЛИЗИН, ВАЛИН, ТРЕОНИН И ПР.). Строительный материал наших клеток. Косметический эффект плаценты в значительной степени обусловлен высоким содержанием аминокислот. Простые аминокислоты плаценты отличаются высокой степенью проницаемости в эпителий.

<БЕЛКИ (ФАКТОРЫ РОСТА)>

Важный, по количественному составу второй после воды, структурный компонент нашего тела. Среди белков плаценты есть совершенно особенный белок, т.н. фактор роста, стимулирующий клеточный рост и клеточную дифференцировку. Высокой активностью этого белка объясняется быстрый рост плода в утробе.

<ВИТАМИНЫ>

В состав плаценты входят такие необходимые для метаболических процессов витамины, как В1, В2, В6, В12, С, D, Е и прочие.

<НУКЛЕИНОВАЯ КИСЛОТА>

Нуклеиновые кислоты присутствуют во всех клетках живых организмов, выполняя важнейшие функции по хранению, передаче и реализации наследственной информации. В составе косметических средств полинуклеотиды обладают выраженным антиэйджинговым эффектом, активизируют обменные и восстановительные процессы в клетках и клеточную пролиферацию.

группа витаминов В



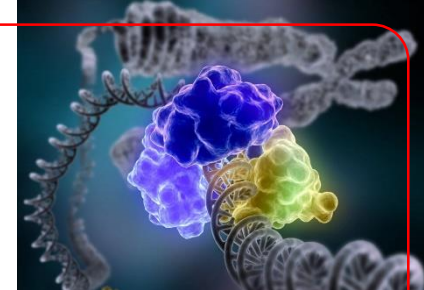
● активизация метаболизма

Группа витаминов В включает в себя следующие 8 основных водорастворимых витаминов: В1, В2, никотиновую кислоту, пантотеновую кислоту, витамин В6, витамин В12, фолиевую кислоту и биотин.

Витамины группы В играют важную роль в обменных процессах, производстве энергии, необходимой для жизнедеятельности клеток, обеспечивают нормальное функционирование нервной системы, повышают сопротивляемость стрессу. Эффективность процессов роста и пролиферации клеток эпителия и деятельность иммунной системы во многом зависит от наличия витаминов этой группы. Каждый витамин этой группы имеет свое биологическое значение.

Витамины	Функция	Проявление дефицита	Наиболее важные источники витаминов	Группа риска
Витамин В₂ (рибофлавин)	Играет важную роль в обмене жиров, белков и углеводов, необходим здоровой коже	Трещины в углах рта, изменения кожи, анемия, нарушение зрения	Молоко и молочные продукты, печень	Молодые женщины, а также женщины, которые принимают противозачаточные таблетки, пожилые люди
Витамин В₆ (пиридоксин)	Необходим для усвоения белка и для здоровья нервной системы	Бессонница, анемия, нервное перенапряжение, изменения кожи, судороги (у младенцев)	Скумбрия, сардины, картофель, продукты грубого помола, бобовые растения, бананы, капуста, мясо.	Молодежь, беременные женщины, женщины, которые принимают противозачаточные таблетки, пожилые люди
Витамин В₁₂	Необходим для кроветворения, предотвращает анемию, важен для образования соединительной ткани и для процесса роста организма	Анемия, нервные срывы, потеря аппетита, изменения слизистой языка	Мясо, печень, молоко, молочные продукты, кислая капуста	Люди, придерживающиеся вегетарианской диеты

растительные энзимы



● активизация и восполнение возрастного дефицита энзимов

Энзимы или ферменты необходимы практически на всех этапах функционирования живого организма от расщепления и усвоения веществ до удаления продуктов жизнедеятельности. В живых системах ферменты запускают и ускоряют химические реакции, способствуют превращению одних веществ в другие, направляют и регулируют обмен веществ. Без энзимов процесс обмена веществ был бы невозможен.

< активизация энзимов >

Энзимы помогают переработать, усвоить и привести в доступное для усвоения живому организму состояние полезные вещества, поступающие в организм вместе с пищей. Высвобождаемая при этом энергия идет на нужды жизнедеятельности: дыхание, сокращение сердца, удаление отходов, антивирусную защиту, регенерацию клеток и т.д. Энергию (энергозатраты), необходимую для нормальной жизнедеятельности организма, называют «основным обменом».

Нехватка энзимов ведет к замедлению обменных процессов и сокращению получаемой организмом энергии, что ведет к ослаблению, болезням и быстрейшему старению. Наш организм вырабатывает практически все необходимые ему ферменты, однако с возрастом производительность уменьшается, приводя к дефициту энзимов.

Энзимы растительного происхождения в составе косметических средств нормализуют обменные процессы, регенерацию клеток эпителия, способствуют удалению из организма продуктов жизнедеятельности.