

Необыкновенно плотное прилегание к коже!

*Гидрогелевые маски для лица и патчи  
для области под глазами*

ELEGA DOLL

ELEGA DOLL  
  
**98**  
フレッシュ  
**Freezedry**  
Hydrogel  
Mask & Eye Sheet  
MADE IN JAPAN



**3** ДНЯ  
ИНТЕНСИВНОГО  
ухода

Высокое содержание  
фуллерена, коллагена и экстракта  
центеллы азиатской

неровный  
тон кожи

вялая  
кожа

морщины



Лауреат специальной премии COSME@ в разделе «Маски для лица»!!!  
Включены в меню многих салонов красоты Японии!

## ВПЕРВЫЕ В ЯПОНИИ:

гидрогелевые маски с фуллереном для лица и области под глазами, изготовленные по новейшей технологии фриз-драй

---

Производственные технологии уровня медицинской фармакологии в сочетании с тщательно отобранными, абсолютно безопасными даже для чувствительной кожи активными компонентами состава, восстанавливающими барьерные функции эпителия.

- Антиоксидантный эффект **в 172 раза превышает** аналогичный эффект витамина С!
- Выравнивание тона лица, улучшение тургора кожи, профилактика морщин.
- **3 дня** интенсивного ухода за кожей.
- Необыкновенно плотное, без зазоров, прилегание к поверхности кожи в течение не менее 60 минут!
- В состав пропитки патча входит **NMN (никотинамидмононуклеотид)**.

# ОСНОВНЫЕ КОМПОНЕНТЫ СОСТАВА:

---

## ФУЛЛЕРЕН

Группа исследователей, открывшая эту новую модификацию углерода, была удостоена Нобелевской премии. Активный компонент состава антиэджинговой косметики: мощнейший антиоксидант, по способности нейтрализовать свободные радикалы в 172 раза превосходящий витамин С!

## ВОДОРАСТВОРИМЫЙ КОЛЛАГЕН

## ГИДРОЛИЗОВАННЫЙ КОЛЛАГЕН

## ГИАЛУРОНОВАЯ КИСЛОТА

Комплексное глубокое увлажнение, поддержание водного баланса кожи. Усиливают эффект фуллерена.

## ЭКСТРАКТ ЦЕНТЕЛЛЫ АЗИАТСКОЙ

Растительный экстракт с выраженным противовоспалительным, ранозаживляющим и антипигментным действием.

# ЭФФЕКТИВНОСТЬ:

---

- 1 Производственные технологии на уровне медицинской фармакологии в сочетании с тщательно отобранными, абсолютно безопасными даже для чувствительной кожи активными компонентами состава, восстанавливающими барьерные функции эпителия.
- 2 Особая технология гидрогеля с растительной целлюлозой позволяет быстро «запечатать» активные компоненты состава, введя их в так называемое состояние покоя, при котором они замедляют свою химическую активность, сохраняя при этом все полезные свойства.
- 3 Наночастицы активных компонентов состава маски при контакте с водой «пробуждаются» и быстро и эффективно впитываются в эпидермис.
- 4 Абсолютно безопасный состав без консервантов и бактерицидов. Наночастицы активных компонентов состава быстро впитываются в кожу, не оставляя ощущения липкой пленки.
- 5 3 дня интенсивного ухода. В течение первых 3 дней рекомендуется использовать маски ежедневно, в последующие дни — с интервалами, исходя из состояния кожи.

# ОТЛИЧИТЕЛЬНЫЕ ОСОБЕННОСТИ МАСОК ELEGA DOLL

---




- Основа маски представляет собой гель из растительной целлюлозы, позволяющий маске легко растягиваться и плотно прилегать даже к таким проблемным для обычных масок участкам, как области вокруг глаз и рта. Плотное равномерное прилегание способствует более эффективному и глубокому проникновению активных компонентов состава в эпителий.
- Продолжительность впитывания активных компонентов маски FRESH 98 — более 1 часа, а в случае обычных масок — 25 минут. При этом плотное прилегание маски не создает ощущения стянутости и дискомфорта.
- Длительное наложение (более 25 минут) обычных масок на нетканевой основе, даже при обильной пропитке, ведет к обратному результату: основа начинает заново вбирать в себя пропитку.
- Эффективность маски FRESH 98 наиболее наглядно проявляется на коже области вокруг глаз: регулярные процедуры устраняют сухость эпителия, уменьшают количество мелких морщин, делают тон кожи более светлым.

- Регулярные масочные процедуры не только выравнивают тон кожи, но и нормализуют водный баланс, уменьшают пористость и улучшают тургор.
- Комплексная антиоксидантная защита: мощный антиоксидантный эффект фуллерена усиливается благодаря включению в состав пропитки таких компонентов, как водорастворимый и гидролизованный коллаген.
- Пропитка маски нормализует секрецию сальных желез, поэтому масочные процедуры могут быть рекомендованы как женщинам, так и мужчинам с проблемной жирной кожей.
- Эффективная борьба с разными видами морщин, включая носогубные складки (патчи).

**Gel Eye Sheet**

加齢と共に特に気になる目元にはゲルアイシートで集中ケア！

ほうれい線マリオネットラインにも！  
ゲル化された有効成分が目元の形に合わせてピッタリと密着し、気になる目元のシワやたるみを集中的にケアできます。



まさに新感覚♪  
水に浸してすぐにふるふるのゲル状に！  
ナノ化された有効成分がいきなり活性化！マスクに浸透します！



98 Freezedry Mask & Eye Sheet  
まずは3日間！  
@コスメ フェエ エステサロン

## СПОСОБ НАНЕСЕНИЯ МАСКИ:

---

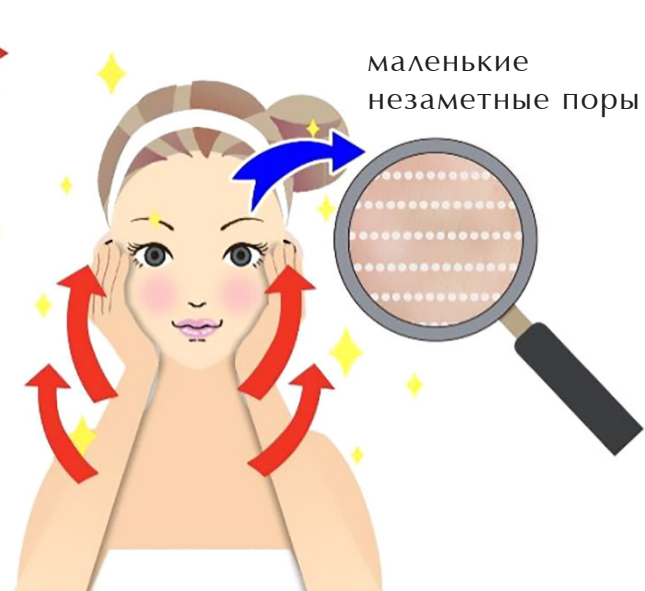
- 1 Полить маску 35–40 мл очищенной воды и сразу же (!!!) наложить на лицо. Избыточное количество воды и промедление с наложением маски ведет к утечке активных компонентов состава и, как следствие, снижению эффективности косметической процедуры.  
*Для равномерного смачивания всей поверхности маски рекомендуется наносить вышеуказанное количество воды в несколько приемов, пользуясь пипеткой.*
- 2 Обратите внимание на последовательность наложения маски на разные участки лица: вначале маску накладывают на область под глазами, кончик носа и область вокруг губ, и уже затем легкими разглаживающими и растягивающими движениями распределяют на всей поверхности лица так, чтобы маска плотно, без зазоров легла на кожу.
- 3 Эффективность маски сохраняется в течение приблизительно 60 минут. Учитывая, что в состав пропитки не входят консерванты, в целях повышения эффективности косметической процедуры, более глубокого и быстрого введения в кожу активных нанокомпонентов состава можно рекомендовать использование специальных косметических приборов.
- 4 Использованную маску аккуратно скатать и получившимся гелевым шариком протереть кожу на других участках тела: шею, область декольте и пр.

# ЭФФЕКТ РЕГУЛЯРНЫХ КОСМЕТИЧЕСКИХ ПРОЦЕДУР

ПРИЧИНА  
ОБВИСЛОСТИ КОЖИ



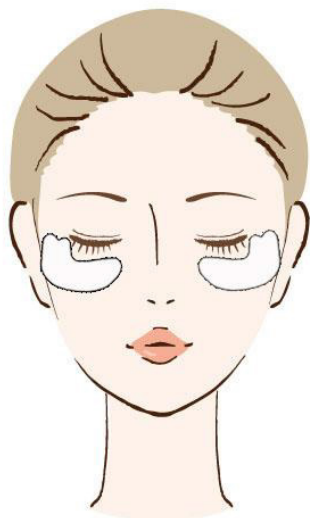
ЛИФТИНГ



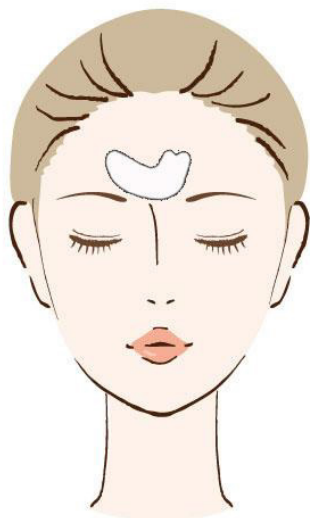


# ELEGADOLL ПАТЧИ FRESH 98: СПОСОБ НАНЕСЕНИЯ

---



Наклеить на нижние веки и наружные кончики глаз и затем слегка подтянуть вверх.



Наклеить без зазоров на область вертикальной межбровной складки.



Наклеить на область носогубных складок и слегка подтянуть вверх.



Наклеить на так называемые линии марионетки — область от уголков рта к подбородку.

# ДО И ПОСЛЕ:

До



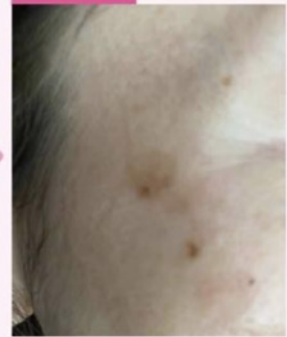
После



До



После



До



После



До



После



# Патчи Fresh 98 Hydrogel Eye Sheet Plus



(2 шт. x 15)

Состав: вода, эритритол, никотинамид,  $\beta$ -глюкан, гидролизованный коллаген, фуллерен, экстракт центеллы азиатской, гиалуронат натрия, ксантан, карнозин, 3-О-этил-L-аскорбиновая кислота, экстракт алоэ Вера, экстракт корня энотеры двулетней, экстракт листьев абронии, экстракт стебля агавы, экстракт цветов опунции, экстракт побегов окотилло, экстракт ларреи трехзубчатой, гидролизованный экстракт водорослей *Algae Monnieri*, пропиленгликоль, дипептид диаминобутироил бензиламид диасетат, ацетилгексапептид-8, ацетилоктапептид-3,1, 6-гександиол, этилгексил глицерин, ксантановая камедь, экстракт семян конского каштана, глицерин, экстракт эдельвейса, склеоцировая камедь, фильтрат каллусной культуры приморского синеголовника, полиакрилат натрия.

# Маска Fresh 98 Hydrogel Mask

(упаковки по 3 шт. и 5 шт.)

Состав: вода, гидроксипропилкарбоксиметилцеллюлоза, глицерин, гидролизованный коллаген, трегалоза,  $\beta$ -глюкан, фуллерен, экстракт драшены, гиалуронат натрия, сквален, экстракт центеллы азиатской, дикалия глиширризинат, водорастворимый коллаген, аллантоин, бисаболол, гидроксипропилцеллюлоза, ксантановая камедь.

