

# C'BON

To create and produce the beauty

## BELLEER



артикул	наименование	объем
2905	Шампунь «Repair Shampoo Smooth Light»	240 мл
2906	Кондиционер «Repair Treatment Smooth Light»	240 г
2907	Шампунь «Repair Shampoo Silky Moist»	240 мл
2908	Кондиционер «Repair Treatment Silky Moist»	240 г

## **С'ВОН «BELLEER» – результат совместной исследовательской работы специалистов С'ВОН + производителей косметических средств для ухода за волосами + экспертов-супервайзеров**

Кожа и состояние волос во многом определяют то, как и на какой возраст выглядит женщина. Поступившая в продажу в 2013 году серия уходовой косметики за волосами KANBISEI пользовалась большой популярностью у женщин, заботящихся о красоте и здоровье своих волос.

Рост спроса на уходовую косметику за волосами объясняется еще и тем, что возросло количество факторов, негативно влияющих не только на состояние кожи головы, но и способствующих нарушению структуры волос: УФ излучение, аэрозольные загрязнения, пыльца, желтые пыльные бури и пр.



Новая серия BELLEER – это синтез богатого опыта по уходу за кожей головы производителя С'ВОН, технологии восстановления поврежденных волос производителей косметических средств по уходу за волосами и глубоких знаний специалистов-супервайзеров.

\*Аэрозольные загрязнения PM 2.5 представляют собой мельчайшие частицы твердых или жидких веществ, находящихся в воздухе во взвешенном состоянии. Оличающиеся большим разнообразием химического состава частицы, проникая в волос через поврежденную кутикулу, лишают волосы эластичности и блеска.

## **КОНЦЕПЦИЯ: нормализация цикла роста волос + восстановление поврежденных волос**

### **1. Нормализация цикла роста волос**

В состав шампуня входят 4 вида активных компонентов состава, влияющие на процесс роста волос.

### **2. Восстановление поврежденных волос**

В состав шампуня и ополаскивателя входят три активных компонента состава с регенерирующим действием, возвращающие поврежденным волосам гладкость и блеск.

### **3. Профессиональный уход в домашних условиях: два вида уходовых средств, четыре возможные комбинации.**

Два типа уходовых средств, отличающиеся по ожидаемому конечному косметическому эффекту и аромату – smooth light и silky moist. Каждый из типов представлен своим шампунем и кондиционером, которые можно комбинировать между собой.

## НОРМАЛИЗАЦИЯ ЦИКЛА РОСТА ВОЛОС (активные компоненты состава шампуней)

Выделяют 3 фазы роста волос.

**Активная фаза (анаген)** длится от 2 до 6 лет, клетки волосяной луковицы (фолликула), получая питание через волосяной сосочек в основании луковицы, активно делятся, образуя волос.

**Вторая фаза (катаген)** – это переход к стадии покоя, длящийся приблизительно 2-3 недели. Фолликул отделяется от волосяного сосочка, сморщивается и сжимается, питание волоса нарушается, волос не выпадает, но перестает расти.

Во время **3 стадии (телоген)**, длящейся около 3-4 месяцев, волос отделяется от фолликулы и начинает медленно двигаться к поверхности кожи и затем выпадает. В этот период вновь восстанавливается связь фолликула с волосяным сосочком и жизненный цикл волоса опять переходит в стадию роста.

Гормональные сбои, нарушение кровоснабжения ведут к нарушениям естественного процесса деления и роста клеток, цикл роста сокращается, что приводит к преждевременному выпадению волос, потере волосами эластичности и блеска.

В состав шампуней серии входят 4 активных компонента состава, способствующих нормализации процесса роста волос и препятствующие сокращению активной фазы фазы роста – анагена.

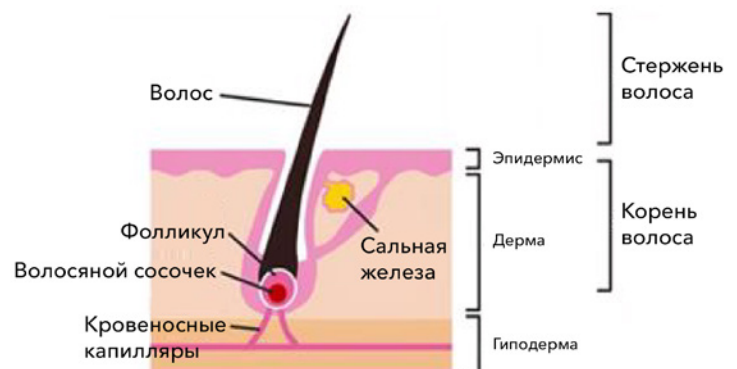


Каждый волос состоит из стержня, фолликулы (луковицы), окруженной тонким корневым влагалищем, тонким слоем кожи, пронизанном кровеносными сосудами.

В фолликуле заключен так называемый волосяной сосочек – образование из соединительной ткани и сосудиков, через которые в волос поступают питательные вещества (протеины, липиды и аминокислоты).

Волосяной сосочек индуцирует образование нового фолликула и процесс дифференциации эпидермальных стволовых клеток.

Волос зарождается и формируется в фолликуле, а затем поднимается над границей кожного покрова и продолжает расти уже во внешней среде. К корневому влагалищу прилегают потовые и сальные железы.



**ЭКСТРАКТ ЛИСТЬЕВ МУШМУЛЫ ЯПОНСКОЙ**

Экстракт листьев мушмулы японской издавна используется в восточной медицине. В составе шампуней этот экстракт препятствует окислению липидов, улучшает кровоснабжение фолликулы.

**наименование на этикетке:** экстракт листьев мушмулы японской

**действие:** увлажнение, восстановление поврежденных волос

**ЭКСТРАКТ КОРНЯ ПИОНА ДРЕВОВИДНОГО**

Масляная вытяжка из корня пиона способствует нормализации процесса деления и роста клеток, обладает антибактерицидным и вяжущим действием. Экстракт ингибирует фермент 5-альфа редуктаза, избыточная активность которого ведет к образованию мужского гормона дигидротестостерона в фолликулах и, как следствие, облысению.

**наименование на этикетке:** экстракт корня пиона

**действие:** увлажнение

**ЭКСТРАКТ ЛИСТЬЕВ МАЙОРАНА САДОВОГО**

Масляная вытяжка майорана садового способствует выработке стволовыми клетками коллагена 17 типа, нехватка которого ведет к старению фолликул и раннему выпадению волос.

**наименование на этикетке:** экстракт листьев майорана

**действие:** увлажнение

**ГЛЮКОЗИЛ ГЕСПЕРИДИН**

Биофлаваноид из кожуры цитрусовых уменьшает ломкость и проницаемость капилляров, улучшает микроциркуляцию крови. Обладает антиоксидантным и противовоспалительным действием, уменьшает зуд, препятствует образованию перхоти.

**наименование на этикетке:** глюкозил гесперидин

**действие:** увлажнение



## ВОССТАНОВЛЕНИЕ ПОВРЕЖДЕННЫХ ВОЛОС (активные компоненты состава шампуней)

В состав шампуня и ополаскивателя входят три активных компонента состава с регенерирующим действием, возвращающие поврежденным волосам гладкость и блеск.

### ГИДРОЛИЗОВАННАЯ ЯИЧНАЯ МЕМБРАНА

Яичная мембрана\* содержит цистин, одну из аминокислот основного белка волос альфа-кератина. Гидролизованная яичная мембрана не только восстанавливает поврежденную в результате воздействия УФ или окрашивания внешнюю часть волосяного стержня-кутикулу, но и образовавшиеся в результате повреждения белка кератина пустоты в кортексе, втором слое волоса.



Яичная мембрана (подскорлуповая оболочка) богата кальцием, магнием, белком, гиалуроновой кислотой, коллагеном. Обладает бактерицидным, противовоспалительным и ранозаживляющим действием. Содержит вещества, нормализующие процессы дермального матрикса. Способствует росту и развитию фибропластов, клеток, синтезирующих внеклеточный матрикс и коллаген.

**наименование на этикетке:** гидролизованная яичная мембрана

**действие:** восстановление поврежденных волос

### ГИДРОЛИЗОВАННЫЙ ШЕЛК

Гидролизированный шелк из кокона тутового шелкопряда образует на волосах легкую, не утяжеляющую пленку, которая удерживает влагу, кондиционирует, заполняя поврежденную кутикулу шелковыми протеинами, придает волосам шелковистость, упругость и блеск.



**наименование на этикетке:** гидролизированный шелк

**действие:** восстановление поврежденных волос

### ХЛОРИД ИЗОСТЕАРАТ С ГИДРОЛИЗОВАННЫМ ШЕЛКОМ (Isostearoyl Hydrolyzed Silk)

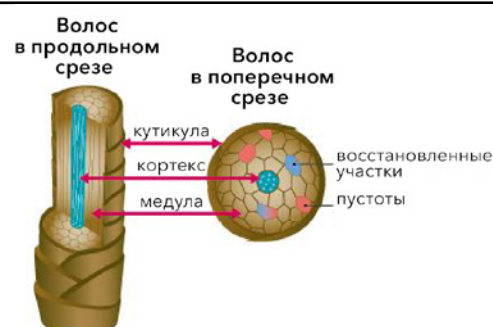
Изостеариновая кислота – это насыщенная жирная кислота, образующая на коже и волосах тонкую липидную пленку с выраженным эмолиентным эффектом, в сочетании с гидролизированным шелком не только прекрасно кондиционирует, но и заполняет шероховатости в кутикуле волос, возвращая им гладкость и здоровый сияющий блеск.

**наименование на этикетке:** Isostearoyl Hydrolyzed Silk

**действие:** восстановление поврежденных волос

#### Откуда появляются пустоты внутри волоса?

УФ, химическое (окрашивание), термальное и механическое воздействие повреждают природный кондиционер – тонкую липидную водостойкую пленку, покрывающую кутикулу волоса, при этом чешуйки кутикулы, призванные защищать кортексный слой, приподнимаются, кортекс теряет влагу, становится хрупким и ломким, разрушаются основные структурные компоненты волоса – кератин и пигмент, в результате чего в волосе образуются пустоты.





## Восстанавливающий шампунь для роста волос BELLEER «Repair Shampoo Smooth Light»

240 мл  
Арт. 2905

### аромат:

нежный аромат розы с мягкими фруктовыми нотками

### ощущаемый эффект:

ощущение свежести и чистоты, объем, шелковистость и гладкость

ОЩУЩЕНИЕ СВЕЖЕСТИ И ЧИСТОТЫ,  
ГЛАДКИЕ ШЕЛКОВИСТЫЕ ВОЛОСЫ ОТ КОРНЕЙ ДО КОНЧИКОВ ВОЛОС.  
РОСКОШНЫЙ ОБЪЕМ ПЛЮС ЗДОРОВАЯ КОЖА

## Point 1 ОБЪЕМ И ШЕЛКОВИСТОСТЬ

### ГИДРОЛИЗОВАННЫЙ КЕРАТИН (из пуха кашемировых коз)

Основным структурным компонентом состава волос является белок кератин. Гидролизированный и экстрагированный из нежного, необыкновенно мягкого пуха кашемировых коз кератин легко «встраивается» в трещинки поврежденных волос, придавая им шелковистую гладкость и объем.



**наименование на этикетке:** гидролизированный кератин (кашемировый пух)

**действие:** восстановление поврежденных волос

## Point 2 АМИНОКИСЛОТНЫЕ КОМПОНЕНТЫ СОСТАВА

### АМИНОКИСЛОТА ЦИСТИН

Входит в состав кератина – белка, из которого состоят на 80–90% процентов наши волосы. Шампунь с аминокислотами эффективно расщепляет и удаляет все виды загрязнений; поддерживая уровень кислотности здоровой кожи, регулирует выделение кожного сала, препятствует росту грибков и бактерий.

## Point 3 НЕ СОДЕРЖИТ СИЛИКОНА

В целях придания волосам большего объема, в состав шампуня не включен силикон.



## Восстанавливающий кондиционер для роста волос BELLEER «Repair Treatment Smooth Light»

240 г  
Арт. 2906

**аромат:**  
нежный аромат розы с мягкими фруктовыми нотками

**ощущаемый эффект:**  
ощущение свежести и чистоты, объем, шелковистость и гладкость

РОСКОШНЫЙ ОБЪЕМ, ШЕЛКОВИСТОСТЬ И ГЛАДКОСТЬ  
ОТ КОРНЕЙ ДО КОНЧИКОВ ВОЛОС

### Point 1 ОБЪЕМ И ШЕЛКОВИСТОСТЬ

#### ГИДРОЛИЗОВАННЫЙ КЕРАТИН (из пуха кашемировых коз)

Основным структурным компонентом состава волос является белок кератин. Гидролизированный и экстрагированный из нежного, необыкновенно мягкого пуха кашемировых коз кератин легко «встраивается» в трещинки поврежденных волос, придавая им шелковистую гладкость и объем.

**наименование на этикетке:** гидролизированный кератин (кашемировый пух)

**действие:** восстановление поврежденных волос



### Point 2 УВЛАЖНЯЮЩИЕ КОМПОНЕНТЫ СОСТАВА

#### МАСЛО ОРЕХА МАКАДАМИЯ

Натуральное масло австралийского ореха макадамия богато жирными кислотами, витаминами и минералами. Текстура масла легкая и шелковистая на ощупь. Липиды макадамии по своей структуре близки липидам человека, что обуславливает их высокую проницаемость в кутикулу волос. Обладает выраженным регенерирующим и увлажняющим действием, возвращает поврежденным волосам эластичность и здоровый блеск.

**наименование на этикетке:** масло ореха макадамия

**действие:** увлажнение



### Point 3 ПОЛИКВАТЕРНИУМ-51

Обладает антимикробным и кондиционирующим действием. Образует на волосах тонкую вуалевую пленку, препятствующую потере влаги, защищающую волосы от агрессивного влияния внешней среды и придающую волосам мягкость и шелковистую бархатистость.

**наименование на этикетке:** поликватерниум-51

**действие:** увлажнение



## Восстанавливающий увлажняющий шампунь-шёлк BELLEER «Repair Shampoo Silky Moist»

240 мл  
Арт. 2907

**аромат:**  
нежный жасминовый аромат

**ощущаемый эффект:**  
увлажнение, гладкость и блеск

ГЛАДКОСТЬ, БЛЕСК И ГЛУБОКОЕ УВЛАЖНЕНИЕ СУХИХ ВОЛОС

### Point 1 ГЛУБОКОЕ УВЛАЖНЕНИЕ И ПИТАНИЕ КОЖИ ГОЛОВЫ

#### МАСЛО ИЗ СЕМЯН БАОБАБА

Легкое, практически нежирное масло из семян баобаба, необыкновенно живучего дерева, произрастающего в суровых климатических условиях африканской саванны. Баобаб способен восстанавливать содранную кору, жить и плодоносить с удаленной сердцевиной, благодаря удивительной способности накапливать в древесине большое количество влаги, дерево выживает даже в условиях длительных засух.

Масло баобаба – одно из лучших средств для ухода за волосами, поврежденными в результате химических завивок, окрашивания и распрямления. Содержит комплекс химически стабильных, неагрессивных, легкоусваиваемых компонентов состава, включая жирные кислоты и витамины E, D, A. Быстро и эффективно восстанавливает липидный барьер и водный баланс сухой кожи, оказывает успокаивающее действие на воспаленные и раздраженные участки эпителия.

**наименование на этикетке:** масло баобаба

**действие:** увлажнение



### Point 2 АМИНОКИСЛОТНЫЕ КОМПОНЕНТЫ СОСТАВА

#### Аминокислота цистин

Входит в состав кератина – белка, из которого состоят на 80-90% процентов наши волосы. Шампунь с аминокислотами эффективно расщепляет и удаляет все виды загрязнений; поддерживая уровень кислотности здоровой кожи, регулирует выделение кожного сала, препятствует росту грибков и бактерий.

### Point 3 НЕ СОДЕРЖИТ СИЛИКОНА

В целях придания волосам большего объема, в состав шампуня не включен силикон.





## Восстанавливающий увлажняющий кондиционер-шёлк BELLEER «Repair Treatment Silky Moist»

240 г  
Арт. 2908

**аромат:**  
нежный жасминовый аромат

**ощущаемый эффект:**  
увлажнение, гладкость и блеск

ГЛАДКОСТЬ, БЛЕСК И ГЛУБОКОЕ УВЛАЖНЕНИЕ СУХИХ ВОЛОС

### Point 1 ГЛУБОКОЕ УВЛАЖНЕНИЕ И ПИТАНИЕ КОЖИ ГОЛОВЫ

#### МАСЛО ИЗ СЕМЯН БАОБАБА

Легкое, практически нежирное масло из семян баобаба, необыкновенно живучего дерева, произрастающего в суровых климатических условиях африканской саванны. Баобаб способен восстанавливать содранную кору, жить и плодоносить с удаленной сердцевиной, благодаря удивительной способности накапливать в древесине большое количество влаги, дерево выживает даже в условиях длительных засух. Масло баобаба – одно из лучших средств для ухода за волосами, поврежденными в результате химических завивок, окрашивания и распрямления. Содержит комплекс химически стабильных, неагрессивных, легкоусваиваемых компонентов состава, включая жирные кислоты и витамины Е, Д, А. Быстро и эффективно восстанавливает липидный барьер и водный баланс сухой кожи, оказывает успокаивающее действие на воспаленные и раздраженные участки эпителия.



**наименование на этикетке:** масло баобаба

**действие:** увлажнение

#### ОЛИВКОВОЕ МАСЛО

Оливковое масло содержит высокое количество насыщенных жирных кислот, полифенолы, сквален, антиоксидант витамин Е, витамины А, Д, К. В составе уходовых средств придает волосам сияющий блеск, облегчает расчесывание сухих и ломких волос, хорошо увлажняет кожу головы.



**наименование на этикетке:** оливковое масло

**действие:** увлажнение

**БИОГИАЛУРОНОВАЯ КИСЛОТА**

Гиалуроновая кислота отвечает за увлажнение и упругость кожи. 1 г гиалуроновой кислоты способен удержать 6 л воды! Образует на волосах тончайшую пленку, препятствующую потере влаги и защищающую волосы от воздействия вредных факторов окружающей среды.

**наименование на этикетке:** ???

**действие:** увлажнение

**Point 2 НЕРАСТРЕПАННЫЕ, ЛЕГКО УКЛАДЫВАЮЩИЕСЯ ВОЛОСЫ****ГИДРОКСИПРОПИЛ АРГИНИН ЛАУРИЛ / МИРИСТИЛ ЭФИР ХЛОРОВОДОРОДА**

Компонент состава аминокислотного происхождения. Препятствует потере влаги, облегчает расчесывание и укладку сухих и ломких волос.

**наименование на этикетке:** ???

**действие:** восстановление волос

## ЭКСПЕРТ-СУПЕРВАЙЗЕР: 4 ВИДА ВОЗМОЖНЫХ КОМБИНАЦИЙ

В зависимости от ожидаемого эффекта возможны 4 вида комбинаций шампуней и кондиционеров серии.

**A**

### ПУШИСТЫЕ, ВОЗДУШНЫЕ ВОЛОСЫ



Восстанавливающий шампунь для роста волос BELLEER  
«Repair Shampoo Smooth Light»

Восстанавливающий кондиционер для роста волос BELLEER  
«Repair Treatment Smooth Light»

**C**

### ГЛАДКИЕ, ПОСЛУШНЫЕ, СТРУЯЩИЕСЯ ВОЛОСЫ



Восстанавливающий шампунь для роста волос BELLEER  
«Repair Shampoo Smooth Light»

Восстанавливающий увлажняющий кондиционер-шёлк  
BELLEER «Repair Treatment Silky Moist»

**B**

### МЯГКИЕ И ПУШИСТЫЕ ВОЛОСЫ



Восстанавливающий увлажняющий шампунь-шёлк BELLEER  
«Repair Shampoo Silky Moist»

Восстанавливающий кондиционер для роста волос BELLEER  
«Repair Treatment Smooth Light»

**D**

### ГЛАДКИЕ, ШЕЛКОВЫЕ, ПОСЛУШНЫЕ ВОЛОСЫ



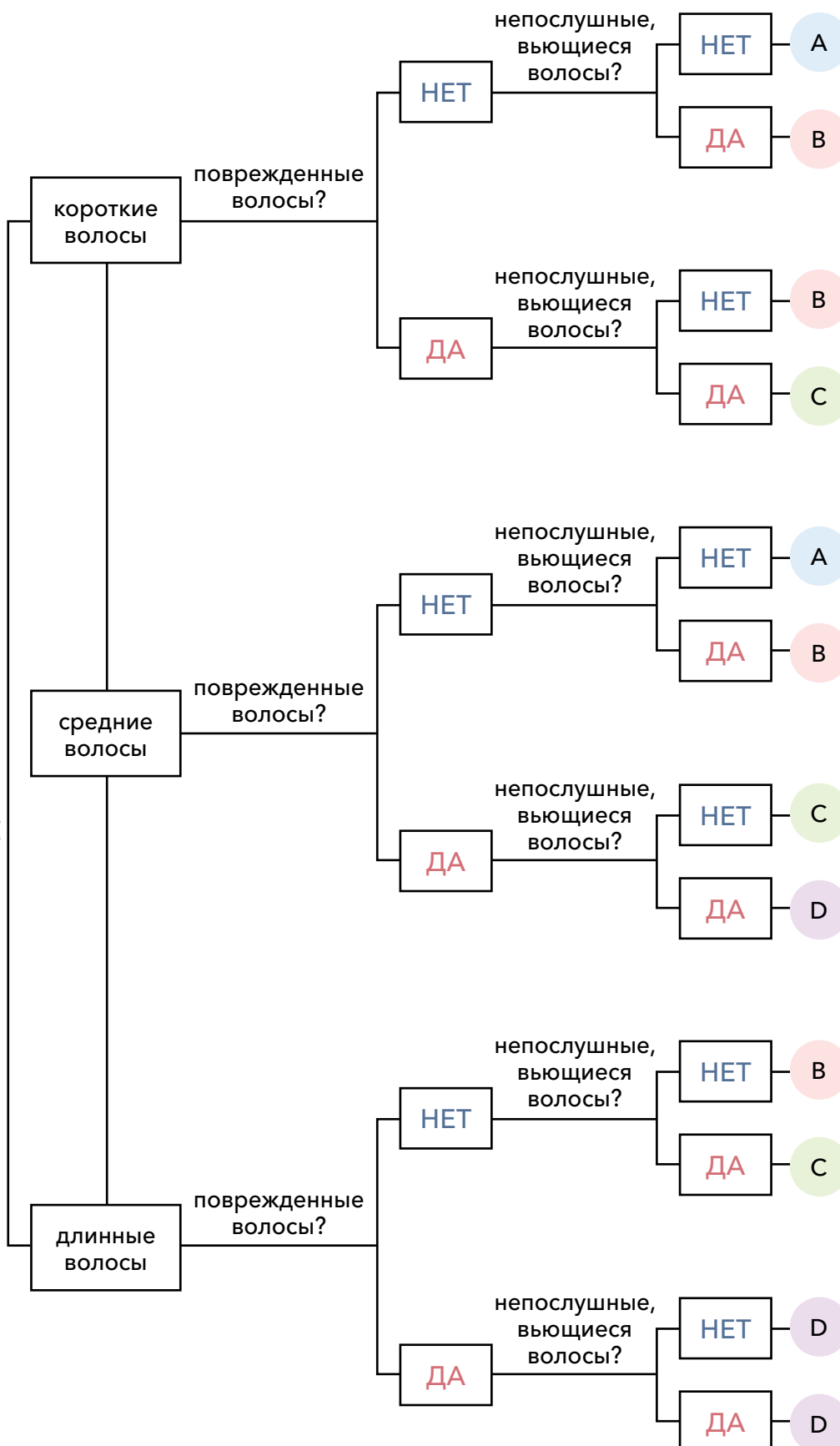
Восстанавливающий увлажняющий шампунь-шёлк BELLEER  
«Repair Shampoo Silky Moist»

Восстанавливающий увлажняющий кондиционер-шёлк  
BELLEER «Repair Treatment Silky Moist»

# ЭКСПЕРТ-СУПЕРВАЙЗЕР: ТИП ВОЛОС И ОЖИДАЕМЫЙ ЭФФЕКТ

☉ Шампунь ☒ Кондиционер

ДЛИНА ВОЛОС



**A ПУШИСТЫЕ, ВОЗДУШНЫЕ ВОЛОСЫ**

☉ Восстанавливающий шампунь для роста волос BELLEER «Repair Shampoo Smooth Light»  
 ☒ Восстанавливающий кондиционер для роста волос BELLEER «Repair Treatment Smooth Light»

**B МЯГКИЕ И ПУШИСТЫЕ ВОЛОСЫ**

☉ Восстанавливающий увлажняющий шампунь-шелк BELLEER «Repair Shampoo Silky Moist»  
 ☒ Восстанавливающий кондиционер для роста волос BELLEER «Repair Treatment Smooth Light»

**C ГЛАДКИЕ, ПОСЛУШНЫЕ, СТРУЯЩИЕСЯ ВОЛОСЫ**

☉ Восстанавливающий шампунь для роста волос BELLEER «Repair Shampoo Smooth Light»  
 ☒ Восстанавливающий увлажняющий кондиционер-шелк BELLEER «Repair Treatment Silky Moist»

**D ГЛАДКИЕ, ШЕЛКОВЫЕ, ПОСЛУШНЫЕ ВОЛОСЫ**

☉ Восстанавливающий увлажняющий шампунь-шелк BELLEER «Repair Shampoo Silky Moist»  
 ☒ Восстанавливающий увлажняющий кондиционер-шелк BELLEER «Repair Treatment Silky Moist»

## О НАЗВАНИИ СЕРИИ

### BELLEER: BELLE (красивый) + -ER (человек)

Производное от французских слов «красивый» и «человек».

Регулярное использование шампуней и кондиционеров серии оздоровит ваши волосы, сделает их эластичными, блестящими и гладкими, что, в свою очередь, поднимет ваше настроение, придаст уверенности и энергии.

## ДИЗАЙН

Простой дизайн, невывучурный легко читаемый шрифт, мягкие пастельные цвета символизируют натуральность, естественную красоту, здоровье, «развевающиеся на ветру блестящие шелковистые волосы».



## КАК ПРАВИЛЬНО УХАЖИВАТЬ ЗА ВОЛОСАМИ:

### шампунь

Нанести на мокрые волосы небольшое количество шампуня и осторожными массажными движениями подушечек пальцев от края головы к ее центру взбить обильную пену, затем хорошо промыть волосы.

### кондиционер

После смывания шампуня волосы слегка отжать и легкими массирующими движениями в направлении к кончикам волос нанести кондиционер. Промывать надо так, чтобы оставалось ощущение мягкой шелковистости.

## СОСТАВЫ ПРОДУКТОВ

### Восстанавливающий шампунь для роста волос BELLEER «Repair Shampoo Smooth Light»

вода, метилкоилтаурат натрия, децилглюкозид, кокамид пропил бетаин, натрия кокоамфоацетат, лаурилбетаин, глюкозил гесперидин, гидролизованный кератин (кашемировый пух), изостеариновая кислота (Isostearoyl Hydrolyzed Silk), гидролизованный шелк, экстракт корня пиона древовидного, экстракт листьев мушмулы японской, экстракт листьев майорана, гидролизованная яичная мембрана, яблочная кислота, бутиленгликоль, поликвотаниум-10, поликвотаниум-7, цетеарет-60 миристил гликоль, полиглицерил-10 стеарат, кокамид моноэтаноламин, кокамид метил моноэтаноламин, этанол, хлорид натрия, динатриевая соль EDTA, феноксиэтанол, бензоат натрия, ароматизатор.

### Восстанавливающий кондиционер для роста волос BELLEER «Repair Treatment Smooth Light»

вода, стеариловый спирт, глицерин, диметикон, масло ореха макадамия, Isostearoyl Hydrolyzed Silk, гидролизованный кератин (кашемировый пух), гидролизованный шелк, гидролизованная яичная мембрана, димер дилинолеат (фитостерил, изостеарил, цетиловый спирт, стеариловый спирт, бегениловый спирт), бутиленгликоль, поликвотаниум-51, каприлик каприк триглицериды, олеиновая кислота, изостеариновая кислота, цетримониум хлорид, стеартримониум хлорид, изопропанол, феноксиэтанол, бензоат натрия, ароматизатор.

### Восстанавливающий увлажняющий шампунь-шёлк BELLEER «Repair Shampoo Silky Moist»

вода, метилкоилтаурат натрия, кокамид пропил бетаин, лаурилбетаин, лауреткарбоксилат натрия, глюкозил гесперидин, масло семян баобаба, гидролизованный шелк, экстракт корня пиона древовидного, экстракт листьев мушмулы японской, экстракт листьев майорана, гидролизованная яичная мембрана, Isostearoyl Hydrolyzed Silk, яблочная кислота, бутиленгликоль, поликвотаниум-10, поликвотаниум-65, натрия кокоил глутамат, лаурил гидрокисултаин, изостеариновая кислота, децилглюкозид, Methyl Gluceth-10, цетеарет-60 миристил гликоль, ПЭГ-150 дистеарат, кокамид моноэтаноламин, этанол, хлорид натрия, динатриевая соль EDTA, феноксиэтанол, бензоат натрия, ароматизатор.

### Восстанавливающий увлажняющий кондиционер-шёлк BELLEER «Repair Treatment Silky Moist»

вода, диметикон, цетиловый спирт, глицерин, стеарил тримониум хлорид, амодиметикон, оливковое масло, масло семян баобаба, гиалуронат натрия, Isostearoyl Hydrolyzed Silk, гидролизованный шелк, гидролизованная яичная мембрана, молочная кислота, октил додеканол, бутиленгликоль, глицерил стеарат, изостеариновая кислота, C10-40 isoalkylamidopropylethyldimonium ethosulfate, Hydroxypropyl Arginine Lauryl/Myristyl Ether HCl, бегентримония метосульфат, этанол, изопропанол, ароматизатор, метилпарабен.



## C'BON TREATMENT FOUNDATION

30 г

5 цветов:

- TF10 (cream beige) – бежевый
- TF11 (white beige) – светлый
- TF12 (ivory beige) – слоновая кость
- TF13 (dark beige) – темный
- TF14 (fresh beige) – натуральный



TF10 TF11 TF12 TF13 TF14

Новая линейка C'BON предназначена для женщин, которые предпочитают естественный макияж и, соответственно, жидкую пудру, которая бы распределялась по коже равномерным неутяжеляющим слоем. Пудра C'BON не только маскирует косметические дефекты, но и придает коже натуральную прозрачность, сияние и свежесть.

## КОМПОНЕНТЫ СОСТАВА:

### Гиалуронат натрия

Натриевая соль гиалуроновой кислоты образует тонкую гидрофильную пленку, которая снижает испарение влаги с поверхности кожи и способна захватывать и удерживать влагу из воздуха, обеспечивая поддержание водного баланса, делая кожу мягкой, гладкой и упругой.

### Plastic Powder D-400

Компонент состава, придающий жидкой пудре легкую шелковистую текстуру, благодаря которой кремообразная пудра ложится на кожу тонким, равномерным, неутяжеляющим слоем без жирного блеска.

### Титановая слюда

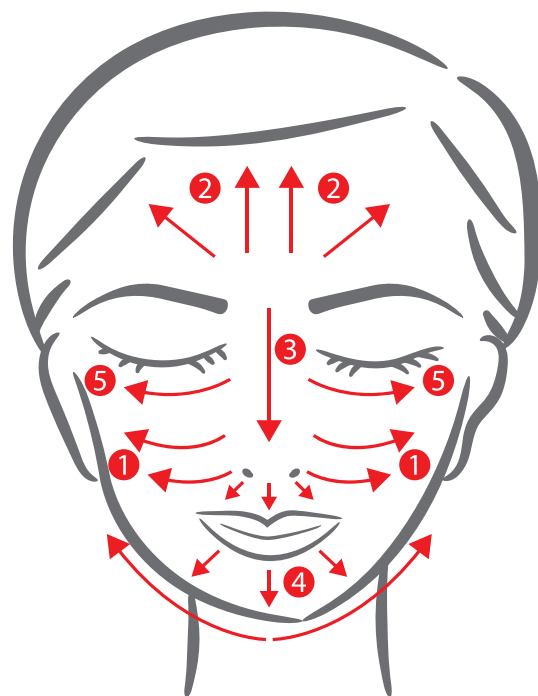
Мягкая, переливающаяся перламутром титановая слюда придает коже прозрачность и натуральный сиящий блеск.

### Гидрогенизированные соевые липиды

Смягчающее, увлажняющее и тонизирующее действие. Способствуют восстановлению барьерных функций эпидермиса, препятствуют испарению влаги, нормализуют работу сальных желез.

## КАК ПРАВИЛЬНО НАНОСИТЬ ЖИДКУЮ ПУДРУ:

- 1 щеки
- 2 лоб
- 3 область носа
- 4 подбородок
- 5 область под глазами



- Жидкая пудра идеально подходит женщинам, предпочитающим естественный макияж с сохранением присущей коже рельефности. Пудра легко распределяется на наносимой поверхности, хорошо держится на коже. При необходимости можно «обновить» макияж, нанеся новый слой поверх старого.
- Нанести на лицо (щеки, лоб, нос, подбородок и область под глазами) небольшое количество Treatment Foundation и затем легкими движениями указательного и среднего пальцев, задействуя всю площадь подушечек пальцев, распределить на поверхности кожи так, как это указано на рисунке справа.
- Основной принцип: наносить от центра к краям. При нанесении на щеки, для создания эффекта преломления света и рельефности лица, рекомендуется постепенно ослаблять силу пальцев, чтобы слой на краях был несколько тоньше.
- Для того, чтобы лучше замаскировать поры и неровность кожи в области носа, а также при нанесении пудры на область под глазами, после нанесения и распределения пудры для лучшего маскировочного эффекта рекомендуется легкими постукивающими движениями подушечек пальцев «простучать» кожу, как бы «вбивая» в нее пудру.

### Важный момент:

C'BON TREATMENT FOUNDATION очень хорошо распределяется по коже, поэтому для создания эффекта естественной, гладкой и здоровой кожи достаточно небольшого количества пудры. В случае необходимости можно нанести новый тонкий слой поверх старого. Избыточное нанесение пудры дает обратный эффект «неровной шпаклевки».

### NG

C'BON TREATMENT FOUNDATION при контакте с воздухом быстро высыхает, поэтому не рекомендуется наносить пудру на все участки лица сразу, лучше это делать поочередно, приступая к новому участку только после того, как пудра уже была распределена на поверхности кожи предыдущего участка лица.



# BELLEER



# C'BON TREATMENT FOUNDATION



TF10 TF11 TF12 TF13 TF14

**ROYAL COSMETICS**  
ЯПОНСКАЯ ПРЕМИАЛЬНАЯ КОСМЕТИКА

**ООО «РОЯЛ КОСМЕТИКС»**

119590, г. Москва, ул. Минская, д. 2Ж  
тел.: +7 (499) 281-85-80, +7 (929) 680-96-45

E-mail: [info@royalcosmetics.ru](mailto:info@royalcosmetics.ru)

Вконтакте: [vk.com/shoproyalcosmeticsru](https://vk.com/shoproyalcosmeticsru)

Telegram: [t.me/royalcosmeticsru](https://t.me/royalcosmeticsru)

[www.royalcosmetics.ru](http://www.royalcosmetics.ru)